



NP Focus-4 1CH Darklight

DATENBLATT
DATASHEET

NP Focus-4 1CH Darklight



12 m per feed-in (dimmed) | 4400 lm/m*
CRI > 90 | 2200 K - 4000 K



edler Blickfang, mit
nahezu blendfreiem Licht
noble eye-catcher, with
almost glare-free light

Licht ohne Blendung
Light without glare

Der Leuchteneinsatz **NauticProfil® Focus-4 1CH Darklight** verfügt über die gleichen Präzisionslinsen und High Power LEDs wie die Standardversion, ist aber zusätzlich mit einem Aluminiumcover zur bestmöglichen Endblendung ausgestattet.

Die gesamte Helligkeit ist nur auf der Beleuchtungsfläche wahrnehmbar, während die nahezu blendfreie Leuchte zum edlen und hochwertigen Blickfang an der Decke wird. Unsere NP Focus-4 1CH Darklight ist optional auch mit einem Schutzglas für die Linsen lieferbar.

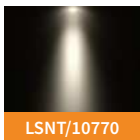
The light insert **NauticProfil® Focus-4 1CH Darklight** comes with the same precision lenses and high-power LEDs as the standard version but equipped with an additional aluminium cover to provide the best possible protection against glare. Because the entire brightness is only visible on the illuminated area, the luminaire becomes an almost glare-free luminaire that is a noble high-quality eye-catching ceiling fixture.

Our NP Focus-4 1CH Darklight is also optionally available with a protective glass for the lenses.

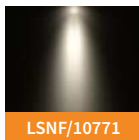


UGR < 19

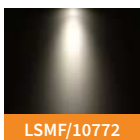
ALA (Standard)



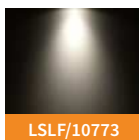
LSNT/10770



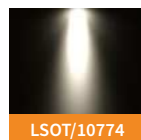
LSNF/10771



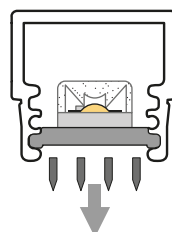
LSMF/10772



LSLF/10773

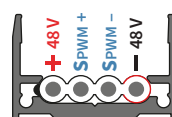


LSOT/10774



NP Blind

NP board



NP mounting profile
(e.g. NP-S1)

pin configuration



48V
DC



416g



-20
+35



IP40

characteristics



SPWM
dimming

dimming



IK10



RAL
optional

optional



mounting



* Alle Angaben zum Lumenstrom beziehen sich auf das Leuchtmittel. In Kombination mit Cover/Linsen kommt es zu materialbedingtem Lichtverlust.
All information about the luminous flux refers to the light source. In combination with covers/lenses it comes to material-related light loss.

Bestellnummer
item number

NP/DL/F1C/G1/26D

F1C/G1/

0258

G1/

ALA

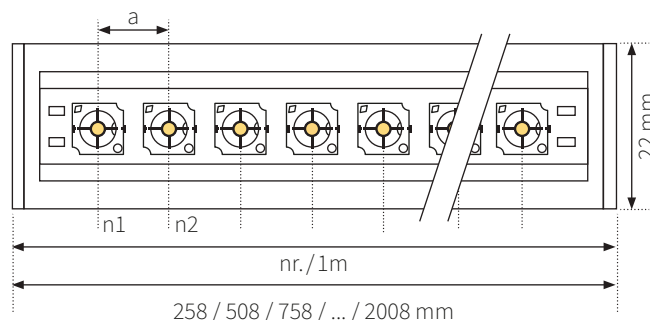
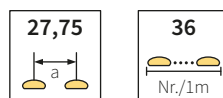
927

LSNT/10770

BA

Technische Daten technical data

nominal voltage: 48VDC (Range: 36 to 48VDC)
nominal wattage, white: 42,4W/m (350 mA)
photometric code: 822/339, 927/339, 930/339, 840/339
LED service life: L80/B10 > 54 000 h
L90/B10 > 54 000 h
dimable: signal pulse width modulation (SPWM)
length dividing matrix: 250 mm
LED pitch: 27,75 mm, 36 LEDs/m
solder jumper: 220, 350, 500, 630 mA
L(max) DIMMED = 12 m (depending on light colour, max. 516W)
with separately infeeded PWM signal, according to cabling
scheme D/SPWM/1
PIN configuration: +48VDC | +SPWM | -SPWM | -48VDC
L(max) NOT DIMMED = 39 m (depending on light colour,
max. 1920 W). According to cabling scheme S/SPWM/1a.
PIN configuration: + - - + (48VDC)



⚠ Alle optischen und elektrischen Daten haben eine Toleranz von +/-10%
All optical and electrical data have a tolerance of +/-10%

Farbtemperatur und Lumenstrom colour temperature and luminous flux

350 mA

	WW 2200 K	WW 2700 K	WW 3000 K	NW 4000 K	Red	Green	Blue
Farbtemperatur colour temperature	WW 2200 K	WW 2700 K	WW 3000 K	NW 4000 K	Red	Green	Blue
CRI typ.	85	93	93	84			
Lumenstrom* 350mA luminous flux* 350mA	2492 lm/m	2740 lm/m	2988 lm/m	4228 lm/m	2012 lm/m	3632 lm/m	751 lm/m
	822	827	830	840	XXR	XXG	XXB

* Alle Angaben zum Lumenstrom beziehen sich auf das Leuchtmittel. In Kombination mit Cover/Linsen kommt es zu materialbedingtem Lichtverlust.
All information about the luminous flux refers to the light source. In combination with covers/lenses it comes to material-related light loss.

Übersicht Standardlängen & Wattagen overview standard lengths & wattages

350 mA

IP40,IP65		
Product-Nr.	L (mm)*	Watt (350 mA)
NP/DL/F1C/G1/26D/F1C/G1/0258/###/...	0258	10,60 W
NP/DL/F1C/G1/26D/F1C/G1/0508/###/...	0508	21,20 W
NP/DL/F1C/G1/26D/F1C/G1/0758/###/...	0758	31,80 W
NP/DL/F1C/G1/26D/F1C/G1/1008/###/...	1008	42,40 W
NP/DL/F1C/G1/26D/F1C/G1/1258/###/... Piercing beidseitig / double-side piercing ⚠	1258	53,00 W
NP/DL/F1C/G1/26D/F1C/G1/1508/###/... Piercing beidseitig / double-side piercing ⚠	1508	63,60 W
NP/DL/F1C/G1/26D/F1C/G1/1758/###/... Piercing beidseitig / double-side piercing ⚠	1758	74,20 W
NP/DL/F1C/G1/26D/F1C/G1/2008/###/... Piercing beidseitig / double-side piercing ⚠	2008	84,80 W

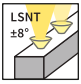
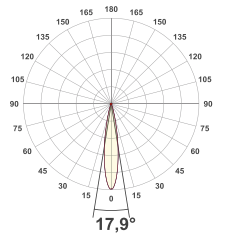

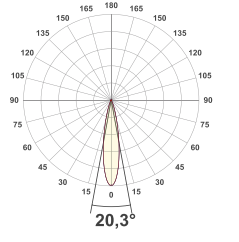

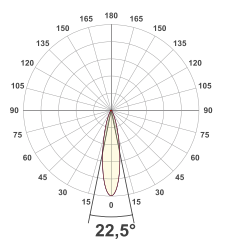

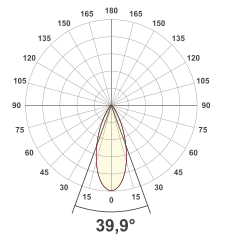

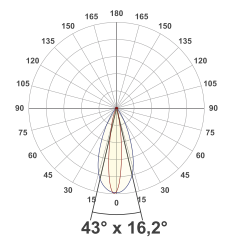
* Länge der Leuchteneinsätze im Innenbereich von 258 mm (10,6W) bis max. 2008 mm (84,8W). Im Außenbereich (IP65) Länge von 258 mm (10,6W) bis max. 1008 mm (42,4W). LED-Teilungsraster ist 250 mm. Bei einer Länge von 1258 mm bis 2008 mm sind Piercings in beiden Stirnseiten erforderlich.

* Light inserts for indoor use from 258 mm (10,6W) up to a maximum length of 2008 mm (84,8W). Outdoor (IP65) length from 256 mm (10,6W) to max. 1008 mm (42,4W). The grid uses 250 mm increments. With a length of 1258 to 2008 mm piercings are needed on both ends.

Lichtverteilungskurven NP/DL/F1C/G1/26D

light distribution curves NP/DL/F1C/G1/26D

350 mA

Lichtfarbe/-strom luminous colour/flux	Linse lenses	Lichtverteilungskurve light distribution curve	
WW 3000 K 3024 lm/m CRI 92,9	930  LSNT/10770 precision lens symmetric narrow transparent 16°	 17,9°	Der Leuchteneinsatz NP Focus-4 1CH Darklight ist optional auch mit einem Schutzglas für die Linse lieferbar. The light insert NP Focus-4 1CH Darklight is also optionally available with a protective glass for the lenses.
WW 3000 K 2960 lm/m CRI 92,7	930  LSNF/10771 precision lens symmetric narrow frosted 18°	 20,3°	
WW 3000 K 2864 lm/m CRI 93,1	930  LSMF/10772 precision lens symmetric medium frosted 22°	 22,5°	Alle Werte in der Tabelle gemessen bei 3000 K mit Cover square transparent. Messwerte unterliegen den typischen Toleranzen. Andere Konfigurationen erhalten Sie auf Anfrage. All values in the table measured at 3000 K with cover square transparent. Measured values are subject to the typical tolerances. Other configurations are available on request.
WW 3000 K 2652 lm/m CRI 93,4	930  LSLF/10773 precision lens symmetric large frosted 40°	 39,9°	Alle lichttechnischen Daten – vermessen im FLASHAAR® Lichtlabor – finden Sie unter flashaar.de im Download-Bereich. Alle optischen und elektrischen Daten haben eine Toleranz von +/- 10%. All photometric data – measured in FLASHAAR's light laboratory – available at flashaar.de/en in the download area. All optical and electrical data have a tolerance of +/- 10%.
WW 3000 K 2844 lm/m CRI 93,2	930  LSOT/10774 precision lens symmetric oval transparent 42° x 18°	 43° x 16,2°	Messdaten für IP65 auf Anfrage. Measurement data for IP65 on request.

— 0/180°
— 90/270°

UGR<19



Linsen lenses

	LSNT/10770		LSNF/10771		LSMF/10772		LSLF/10773		LSOT/10774
precision lens symmetric narrow transparent 16°		precision lens symmetric narrow frosted 18°		precision lens symmetric medium frosted 22°		precision lens symmetric large frosted 40°		precision lens symmetric oval transparent 42° x 18°	

Gehäusefarben* housing colours*

Die Focus-4 1CH Darklight ist wahlweise
in folgenden Gehäusefarben erhältlich:
The Focus-4 1CH Darklight is available in
the following housing colours:



cover square
transparent



black anodized
E6C14



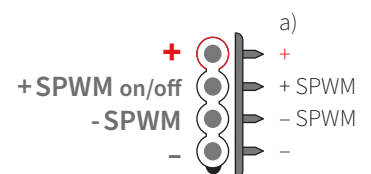
RAL9016 traffic white
fine structure
(powdered)

Verdrahtungsschemata wiring diagrams

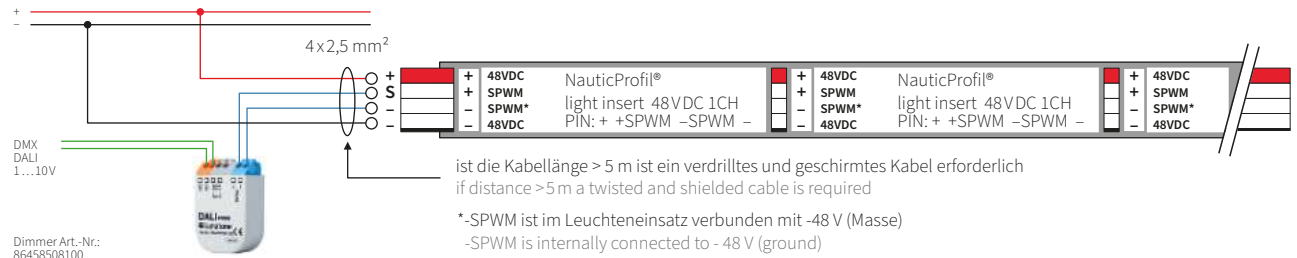
Beispiel für max. Länge mit einer elektrischen Einspeisung.*
Example for max. length with one electrical feed.*

D/SPWM/1a (1x1CH)

Dimmbar über SPWM, System mit 1 Kanal, 48VDC /
1CH Leuchteneinsatz / Dimmart: Steuerungs-PWM (SPWM)
dimmable via SPWM, 48VDC single channel system /
1CH light insert (monochrome) / dimming: Signal-PWM
+SPWM short to: -SPWM / -48 V / GND=ON; +SPWM open or short to +48V=OFF

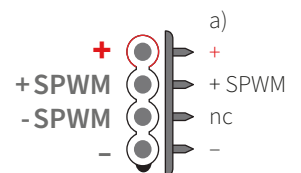


48 VDC

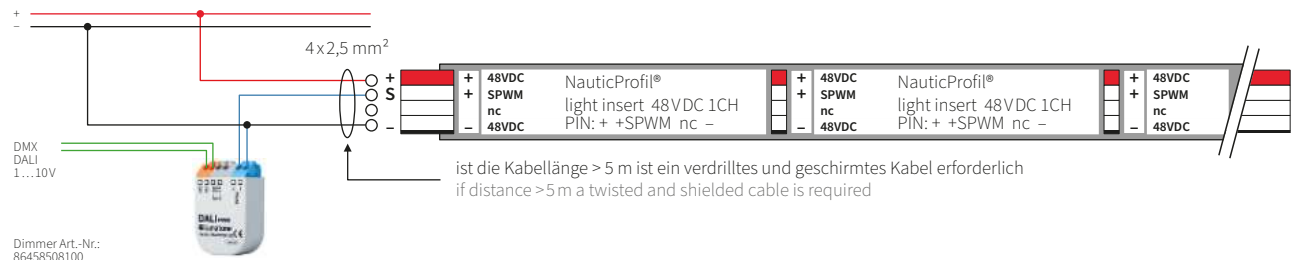


D/SPWM/1b (1x1CH)

Dimmbar über SPWM, System mit 1 Kanal, 48VDC /
1CH Leuchteneinsatz / Dimmart: Steuerungs-PWM (SPWM)
dimmable via SPWM, 48VDC single channel system /
1CH light insert (monochrome) / dimming: Signal-PWM
+SPWM short to: -SPWM / -48 V / GND=ON; +SPWM open or short to +48V=OFF



48 VDC



Übersicht Abmessungen und Einbaumaße mit dem Basisprofil G1

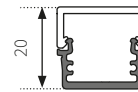
overview dimensions and installation dimensions with base profile G1

covers and lenses ▶

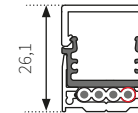
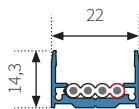


NP mounting profiles ▼

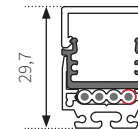
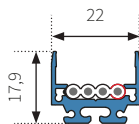
cover CS



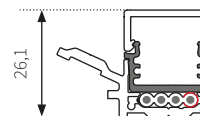
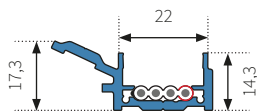
NP S1



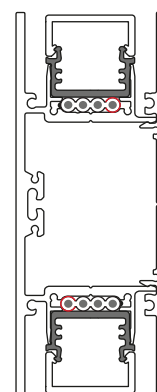
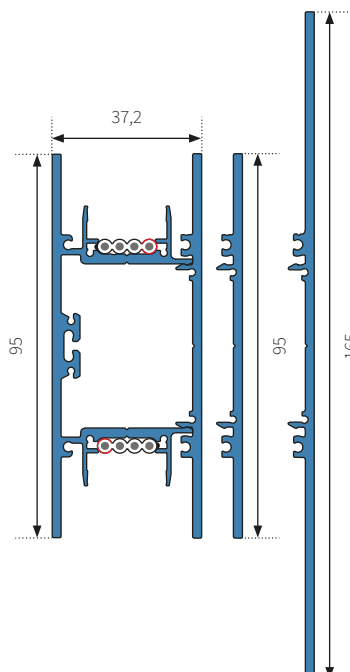
NP S2



NP S3



NP H1/H2



Übersicht Abmessungen und Einbaumaße mit dem Basisprofil G1

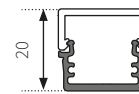
overview dimensions and installation dimensions with base profile G1

covers and lenses ▶

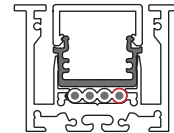
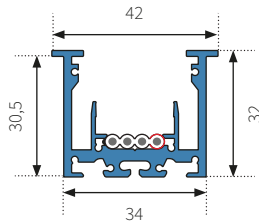


NP mounting profiles ▼

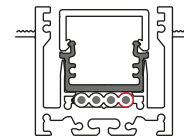
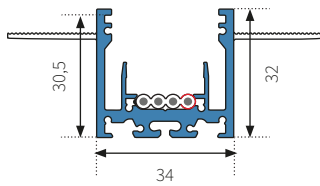
cover CS



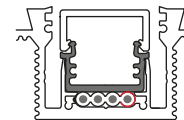
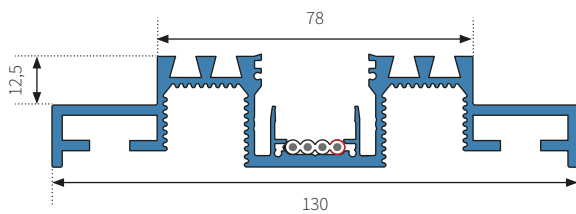
NP R1



NP R2/R4



NP R3

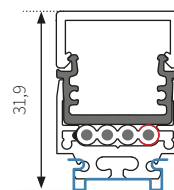


Übersicht Abmessungen und Einbaumaße NP S2 mit Montageclips mit dem Basisprofil G1

overview dimensions and installation dimensions NP S2 with mounting clips with base profile G1

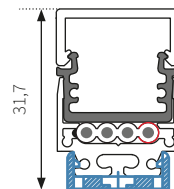
FL/SCLIP-0/0

Federclip 0°
spring clip 0°



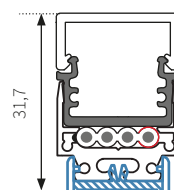
FL/CLIP-0/0

Montageclip 0°, ohne Zapfen gegen Gleiten
mounting clip 0°, without stud to prevent sliding



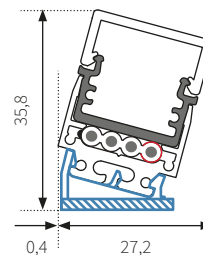
FL/CLIP-1/0

Montageclip 0°, mit Zapfen gegen Gleiten
mounting clip 0°, with stud to prevent sliding



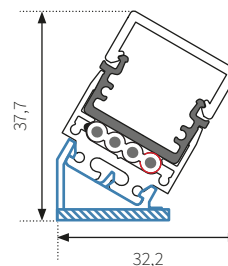
FL/CLIP-1/15

Montageclip 15°, mit Zapfen gegen Gleiten
mounting clip 15°, with stud to prevent sliding



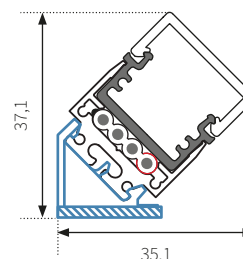
FL/CLIP-1/30

Montageclip 30°, mit Zapfen gegen Gleiten
mounting clip 30°, with stud to prevent sliding



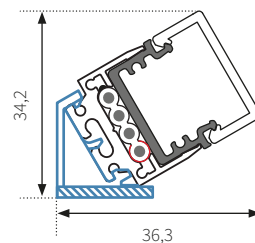
FL/CLIP-1/45

Montageclip 45°, mit Zapfen gegen Gleiten
mounting clip 45°, with stud to prevent sliding



FL/CLIP-1/60

Montageclip 60°, mit Zapfen gegen Gleiten
mounting clip 60°, with stud to prevent sliding





Allgemeine Geschäftsbedingungen

Unsere Allgemeinen Geschäftsbedingungen sind auf unseren Internet-Seiten unter folgender Adresse zu finden:
<https://flashaar.de/agb/>

general terms and conditions of business

Our general terms and conditions of business can be found on our website at the following address:
<https://flashaar.de/en/conditions/>

Bestellinformationen

Erforderliche Angaben auf Ihrer Bestellung

- Produktname
- Vollständige Artikelnummer (inklusive den zu ergänzenden Angaben z. B. Lichtfarbe, Cover- oder Linsentyp usw.)
- gewünschte Lieferzeit
- Lieferadresse

Bestelladresse

FLASHAAR LEDLight GmbH & Co. KG
Gaustraße 13–15
55411 Bingen am Rhein
Deutschland
FON +49 6721 9195-0
FAX +49 6721 9195-91
bestellung@ledlight.flashaar.com
<https://flashaar.de>

Versandkosten

Wir berechnen Ihnen ausschließlich die tatsächlich angefallenen Versandkosten. Je nach Auftragswert und Quantität fallen zusätzliche Verpackungskosten an.

delivery information

information required on your order

- product name
- complete item number (including specification codes e.g. light colour, cover or lens type etc.)
- required delivery period
- delivery address

ordering address

FLASHAAR LEDLight GmbH & Co. KG
Gaustraße 13–15
55411 Bingen am Rhein
Germany
FON +49 6721 9195-0
FAX +49 6721 9195-91
order@ledlight.flashaar.com
<https://flashaar.de/en>

indicative value of shipping costs

Please note, we charge you only the actual delivery costs. Additional handling charges may be applied depending on order value and quantity.

Ausgabe

Stand: KW 31, 2025

Druckfehler, Irrtum und technische Änderungen sind vorbehalten.

edition

last status: week 31, 2025

Technical changes, errors and printing mistakes are reserved.