



## NauticNanoProfil System

**DATENBLATT**  
DATASHEET

# NNP S1

## Die Lösung für lange Lichtlinien und filigrane Leuchten

The solution for long lines of light and filigree luminaires

Wir haben unsere NauticNanoProfil S1 überarbeitet und optimiert, damit ist es perfekt gerüstet für die individuellen Anforderungen in zahlreichen Anwendungsbereichen.

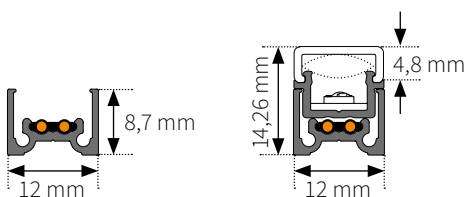
Allen voran überzeugt das **FLASHAAR® NauticNanoProfil S1** durch seine der äußerst filigranen Bauweise von 12 x 14,26 mm (B x H) und findet somit Platz in der kleinsten Nische.

Als flaches Aufbauprofil mit der bewährten Plug & Play Technologie, eignet es sich hervorragend für die dekorative Beleuchtung von Vitrinen, Theken, Küchen, Möbeln, Treppen und Handläufen. Bei den Materialien achten wir, wie bei dem seit Jahrzehnten erfolgreichen NauticProfil®, auf höchste Qualität

We have revised and optimised our NauticNanoProfil S1, making it perfectly equipped for individual requirements in numerous areas of application.

Above all, the **FLASHAAR® NauticNanoProfil S1** impresses with its extremely filigree design of 12 x 14.26 mm (W x H) and therefore fits into the smallest of niches.

As a flat surface profile with the proven Plug & Play technology, it is ideal for the decorative lighting of showcases, counters, kitchens, furniture, stairs, handrails. As with the NauticProfil®, which has been successful for decades, we make sure that our materials are of the highest quality



Maßstab 1:1 / Alle Maßangaben in mm.  
scale 1:1 / All dimensions in mm.

.../ALA (Standard)  
alu anodized E6EV1

.../BA  
black anodized E6C14

Sonderfarben auf Anfrage!  
Special colours on request



**Tipp:** Das NauticNanoProfil S1 kann mit Montagekleber problemlos angebracht werden. Dieser kann separat als Zubehör bestellt werden.  
The NauticNanoProfile S1 can be easily attached with mounting adhesive. This can be ordered separately as an accessory.

## Bestellnummer

item number

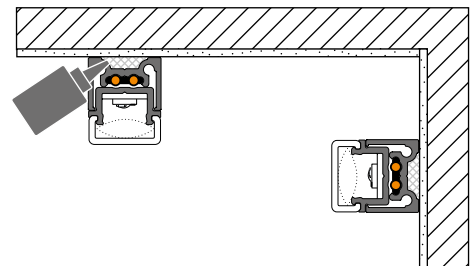
NNP/S1-MP-2 / 0512 / ###\*

## Montage

mounting

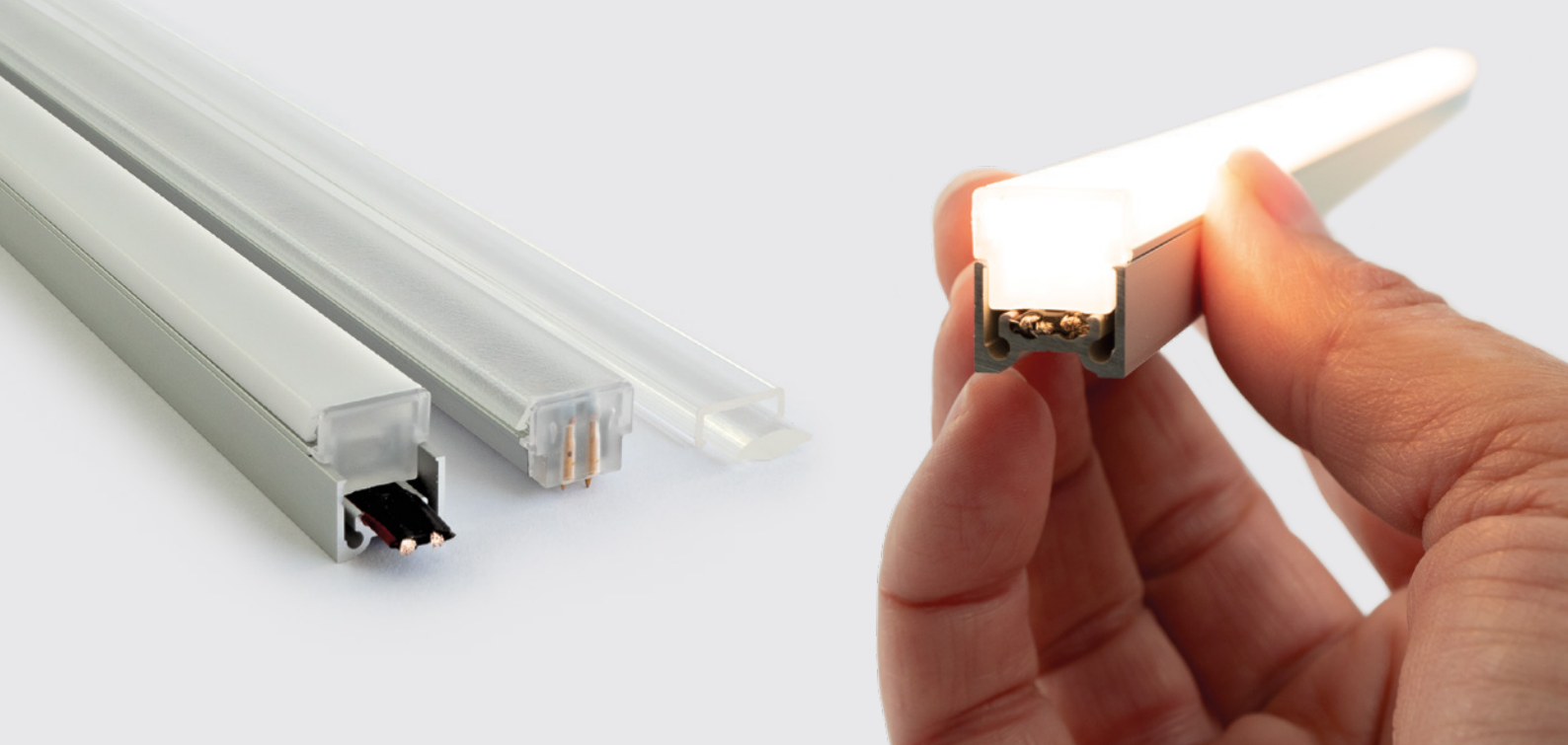
Unser NauticNanoProfil besteht aus stranggepresstem, eloxiertem Aluminium, in dem ein selbstheilendes NNP-Flachkabel integriert ist. Das minimalistische Leichtgewicht kann problemlos mit Montagekleber angebracht werden.

Our NauticNanoProfil consists of extruded, anodized aluminium with an integrated self-healing NNP flat cable. The minimalist lightweight can be easily attached with mounting adhesive.

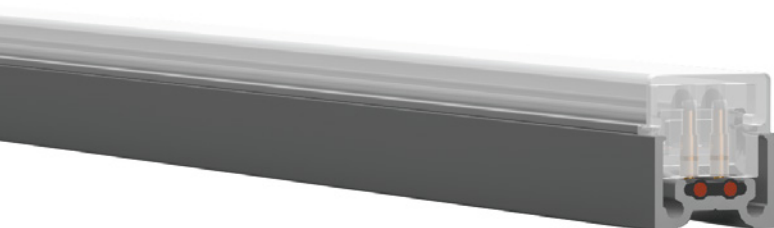


Bitte bei NNP Profil-Bestellung die Art.Nr. um die gewünschte Länge und (###) Farbe ergänzen. Bei gewünschtem Gehrungsschnitt die Art.Nr. um die Gradzahl, bei Bestellung des NNP Flachkabels die Art.Nr. um die entsprechende Länge (mm) ergänzen. Bitte beachten Sie unser Formular für NauticProfil® Eck-Konfigurationen unter [www.flashaar.de](http://www.flashaar.de).

When ordering NNP profiles, please add the item number, the desired length and (###) colour. Please state the required angle with the article number when ordering bevel cuts and state the corresponding length (mm) with the article number when ordering NNP flat cables. Please take note of our form for NauticProfil® corner-connections at [www.flashaar.de](http://www.flashaar.de).



27 m per feed-in | 998 lm/m\* | CRI > 90 | 2700 K

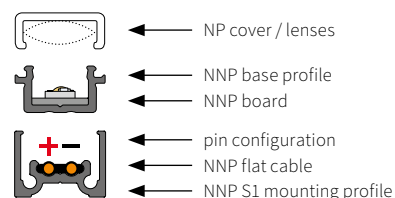


## NauticNanoProfil Horizon

**Exzellente Lichtqualität im minimalistischem Design**  
Excellent light quality in a minimalist design

Die Realisierung von dezenten Lichtlinien mit exzellenter Lichtqualität, hervorragender Farbwiedergabe ( $R_a > 90$ ) und hoher Energieeffizienz erreicht mit der **NNP Horizon** neue Dimensionen. Brillantes und hocheffizientes Licht, das Akzente setzt und die Aufmerksamkeit erhöht – wie geschaffen für den Einsatz überall dort, wo klein eine feste Größe darstellt. Die ideale Beleuchtung für Theken, Schiffe, Yachten, Reisemobile und vieles mehr.

The implementation of discreet light lines with excellent light quality, outstanding colour rendering ( $R_a > 90$ ) and high energy efficiency reaches new levels with the **NNP Horizon**. Brilliant and highly efficient light that creates accents and attracts attention – perfect for use wherever “small” is the required size. The ideal lighting for counters, ships, yachts, motorhomes, and much more.



characteristics



dimming



optional



mounting



\* Alle Angaben zum Lumenstrom beziehen sich auf das Leuchtmittel. In Kombination mit Cover / Linsen kommt es zu material-bedingtem Lichtverlust.  
All information about the luminous flux refers to the light source. In combination with covers / lenses it comes to material-related light loss

**IPX4** = geschützt gegen allseitiges Spritzwasser / protected against splashing water from all directions

**IPX7** = gegen das Eindringen von Wasser bei zeitweiligem Untertauchen geschützt / protected against water ingress during temporary submersion

Bestellnummer  
item number

NNP/L/01A

/ 0510

/ 9

27

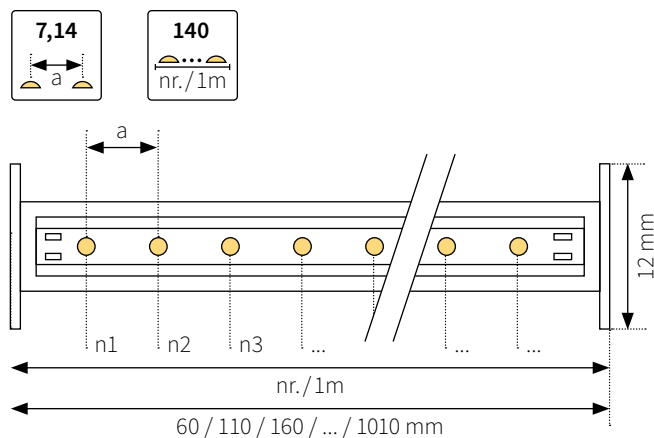
/ NNP/L3T

NNP/CSW

## Technische Daten technical data

nominal voltage: **24 V DC** (Range: 21,6 to 26,4 V DC)  
nominal wattage: **9,2 W/m**  
photometric code: 927/339; **CRI > 90**  
luminous efficiency [typ]: **108 lm/W**  
LED service life: L90/B10 > 60 000 h  
dimnable: pulse width modulation (PWM)  
length dividing matrix: 50 mm  
LED pitch: 7,14 mm, 140 LEDs/m  
NNP flatcable: 2x1,0 mm<sup>2</sup>  
max. length per feed-in: L(max) DIMMED = 27 m (308 W)\*  
1 x 16 A PWM dimmer, cabling scheme NNP/D  
L(max) NOT DIMMED = 27 m (308 W)\*,  
according to cabling scheme NNP/S

⚠ Alle optischen und elektrischen Daten haben eine Toleranz von +/- 10%.  
All optical and electrical data have a tolerance of +/- 10%.



## Übersicht Standardlängen & Wattagen overview standard lengths & wattages

IP40, ...		
product-nr.	L (mm)*	Watt**
NNP/L/01A/0060/###/###	0060	0,46
NNP/L/01A/0110/###/###	0110	0,92
NNP/L/01A/0160/###/###	0160	1,38
NNP/L/01A/0210/###/###	0210	1,84
NNP/L/01A/0260/###/###	0260	2,30
NNP/L/01A/0310/###/###	0310	2,76
NNP/L/01A/0360/###/###	0360	3,22
NNP/L/01A/0410/###/###	0410	3,68
NNP/L/01A/0460/###/###	0460	4,14
NNP/L/01A/0510/###/###	0510	4,60

IP40, ...		
product-nr.	L (mm)*	Watt**
NNP/L/01A/0560/###/###	0560	5,06
NNP/L/01A/0610/###/###	0610	5,52
NNP/L/01A/0660/###/###	0660	5,98
NNP/L/01A/0710/###/###	0710	6,44
NNP/L/01A/0760/###/###	0760	6,90
NNP/L/01A/0810/###/###	0810	7,36
NNP/L/01A/0860/###/###	0860	7,82
NNP/L/01A/0910/###/###	0910	8,28
NNP/L/01A/0960/###/###	0960	8,74
NNP/L/01A/1010/###/###	1010	9,20

## Farbtemperatur und Lumenstrom colour temperature and luminous flux

Farbtemperatur colour temperature	WW 2200 K**	WW 2700 K	WW 3000 K	NW 4000 K
CRI typ.	85	95	95	95
Lumenstrom typ. luminous flux* typ	920 lm/m	998 lm/m	1100 lm/m	1180 lm/m
	822	927	930	940




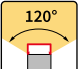
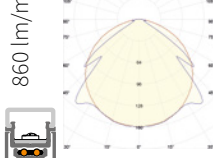
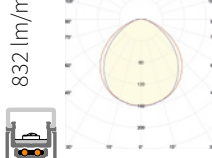
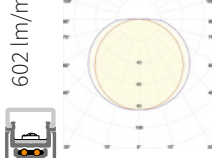
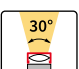
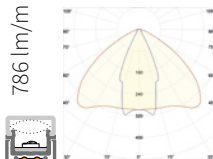
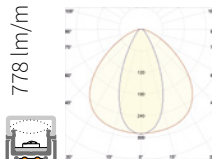
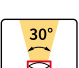
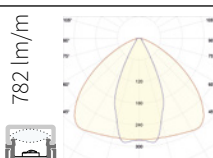
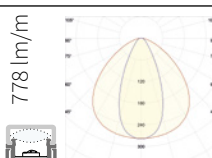
\* Alle Angaben zum Lumenstrom beziehen sich auf das Leuchtmittel. In Kombination mit Cover/Linsen kommt es zu materialbedingtem Lichtverlust.  
All information about the luminous flux refers to the light source. In combination with covers/lenses it comes to material-related light loss.

\*\*Farbtemperatur auf Anfrage.  
Colour temperature on request.

## Lichtverteilungskurven mit verschiedenen Abdeckungen NNP/L/01A

light distribution curves with different covers NNP/L/01A

IP40

cover	 T transparent	 F frosted	 W white		
cover square 120°  CS	860 lm/m 	832 lm/m 	602 lm/m 		
lens 30° transparent  L3T	786 lm/m 	778 lm/m 			
lens 30° frosted  L3F	782 lm/m 	778 lm/m 			

Alle Werte in der Tabelle gemessen bei 2700 K. Messwerte unterliegen den typischen Toleranzen. Alle optischen und elektrischen Daten haben eine Toleranz von +/- 10%.  
Andere Konfigurationen auf Anfrage. Messdaten für IPX4 / IPX7 Premium auf Anfrage.

All values in the table measured at 2700 K. Measured values are subject to the typical tolerances. All optical and electrical data have a tolerance of +/- 10%.  
Configurations available on request. Measurement data for IPX4/IP7 Premium available on request.

\*Alle Angaben zur Lichtstärke sind abhängig von der verwendeten linearen Abdeckung / Linse. Die jeweiligen Werte finden Sie im Downloadbereich unter Lichtverteilungskurven.  
\*All information on light intensity depends on the linear cover / lens used. The respective values can be found in the download area under light distribution curves.

## Verdrahtungsschemata

### wiring diagrams

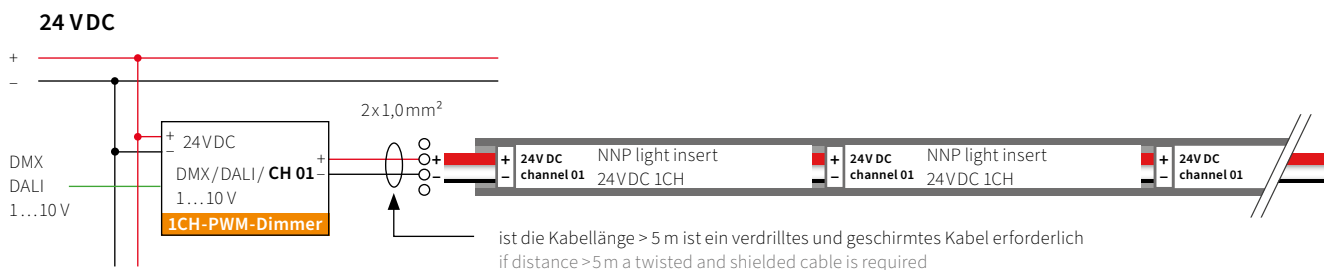
Beispiel für max. Länge mit einer elektrischen Einspeisung.\*  
Example for max. length with one electrical feed.\*

#### WD/NNP/D

Dimmbar mittels PWM, 24 V DC Leuchteneinsätze / Dimmart: Leistungs-PWM

dimnable by PWM, 24 V DC light insert / dimming: PWM

\*max. 27 m (308 W) pro Einspeisung / max. 27 m (308 W) per feed in

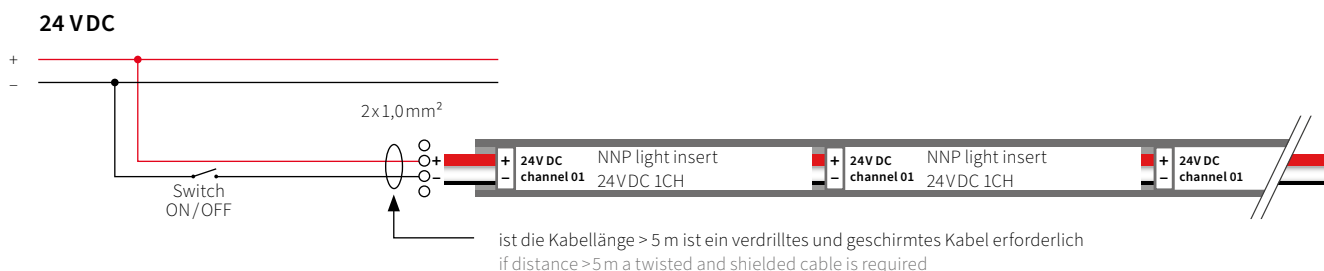


#### WD/NNP/S

Schaltbar, System mit 1 Kanal / 1CH Leuchteneinsätze mit redundanter PIN-Belegung

to switch ON/OFF, system with 1-channel / 1CH light insert with double PIN connection

max. 27 m (308 W) pro Einspeisung / max. 27 m (308 W) per feed in



## NNP Blind – hochwertige Nano-Profilabdeckung

### NNP Blind – nano-profile cover

Als Gestaltungselement in Kombination mit unseren Leuchteneinsätzen, auf Gehrung geschnitten als Verblendung für Ecklösungen oder allein stehend als hochwertiger Kabelkanal: Unser Blindeinsatz ist perfekt abgestimmt auf das NauticNanoProfil System. Das NNP Blind Insert Square passt mit seinen Maßen zu NNP Line Leuchteneinsätzen mit eckigem Cover. Mit dem NNP Blind lassen sich auch Teilbereiche der Montageprofile, welche nur das Flachkabel enthalten, sauber verblenden.

As a design element in conjunction with our light inserts, mitered corner solutions or stand alone as a high quality cable channel: our blind insert has been perfectly coordinated with the NauticNanoProfil system.

The dimensions of the NNP Blind Insert Square match the dimensions of NNP Line light inserts with square cover and the. With the NNP blind, areas of the mounting profile which only contains the flat cable can be descreatly covered.



### Bestellnummer

item number

NNP/CSB / 2020 / ###\*

item number	product	dimensions	length (mm)
NNP/CSB/###/###	NNP Blind Einsatz, eckig NNP Blind insert, square	12x9,2 mm	frei wählbar (max. 2020 mm) free to choose (max. 2020 mm)

Länge (mm)  
length (mm)

Farbe  
colour

### Farboptionen

colour options



.../ALA (Standard)  
alu anodized E6EV1

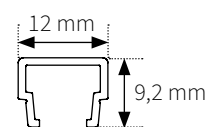
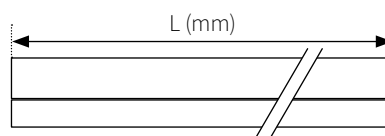


.../BA  
black anodized E6C14

Sonderfarben auf Anfrage!  
Special colours on request

### Maße

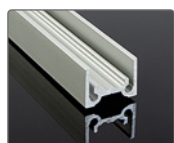
dimensions



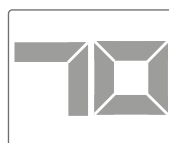
Maßstab 1:1 / Alle Maßangaben in mm.  
scale 1:1 / All dimensions in mm.

### Artikel, Zubehör und Optionen

articles, accessories and options



**NNP/S1-MP-2/0512/###**  
(0512 /1012 /2024 oder 3024 x 12 x 8,7 mm)  
NNP S1 Aluminium Montageprofil  
NNP S1 aluminium mounting profile



**FL/B-CUT**  
Gehrungsschnitt für L-, U- oder Q-Konfiguration  
bevel cut for L-, U- or Q-configuration



**NNP/FCable-UV-2**  
(2 x 1,00 mm<sup>2</sup>)  
NNP Flachkabel 2 x 1,00 mm<sup>2</sup>, UV-beständig  
NNP flat cable 4 x 2,5 mm<sup>2</sup>, UV resistant



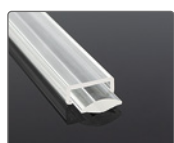
**NNP/CSB/###/###**  
(2200 (+-1mm) x 12 x 9,2 mm)  
Profilabdeckung für das NNP/S1-MP-2  
profile cover for the NNP/S1-MP-2



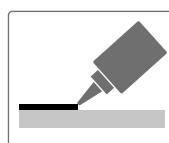
**NNP/CSF/###**  
(12 x 4,8 x 1 mm)  
Abdeckung für das NNP/S1-MP-2, PMMA,-  
sind erhältlich in CST, CSF oder CSW,  
optional mit integrierter 30° Linse



**NNP/fcatool**  
(180 x 45 x 20 mm)  
Montagehilfe für NNP Flachkabel  
Installation aid for NNP flat cable



covers for the NNP/S1-MP-2, PMMA,  
are available in CST, CSF or CSW,  
optionally with integrated 30° lens



**NNP/Montagekleber**  
3M™ Hybrid Kleb- und Dichtmasse 760  
einkomponentiges Produkt ohne Isocyanate,  
stellt elastische Verbindungen her  
3M™ Hybrid adhesive and sealant 760  
one-component product without isocyanates,  
creates elastic connections



## Allgemeine Geschäftsbedingungen

## general terms and conditions of business

Unsere Allgemeinen Geschäftsbedingungen sind auf unseren Internet-Seiten unter folgender Adresse zu finden:  
<https://flashaar.de/agb/>

Our general terms and conditions of business can be found on our website at the following address:  
<https://flashaar.de/en/conditions/>

## Bestellinformationen

## delivery information

### Erforderliche Angaben auf Ihrer Bestellung

- Produktname
- Vollständige Artikelnummer (inklusive den zu ergänzenden Angaben z.B. Lichtfarbe, Cover- oder Linsentyp usw.)
- gewünschte Lieferzeit
- Lieferadresse

### information required on your order

- product name
- complete item number (including specification codes e.g. light colour, cover or lens type etc.)
- required delivery period
- delivery address

### Bestelladresse

FLASHAAR LEDLight GmbH & Co. KG  
Gaustraße 13-15  
55411 Bingen am Rhein  
Deutschland  
FON +49 6721 9195-0  
FAX +49 6721 9195-91  
[bestellung@ledlight.flashaar.com](mailto:bestellung@ledlight.flashaar.com)  
<https://flashaar.de>

### ordering address

fLASHAAR LEDLight GmbH & Co. KG  
Gaustraße 13-15  
55411 Bingen am Rhein  
Germany  
FON +49 6721 9195-0  
FAX +49 6721 9195-91  
[order@ledlight.flashaar.com](mailto:order@ledlight.flashaar.com)  
<https://flashaar.de>

### Versandkosten

Wir berechnen Ihnen ausschließlich die tatsächlich angefallenen Versandkosten. Je nach Auftragswert und Quantität fallen zusätzliche Verpackungskosten an.

### indicative value of shipping costs

Please note, we charge you only the actual delivery costs. Additional handling charges may be applied depending on order value and quantity.

## Ausgabe

## edition

### Stand: KW 22, 2026

Druckfehler, Irrtum und technische Änderungen sind vorbehalten.

### last status: week 22, 2026

Technical changes, errors and printing mistakes are reserved.