

NP/FCATOOL

Montagehilfe für das NP Flachkabel

Für die Montage des NP Flachkabels in unsere NP Montageprofile, haben wir ein Werkzeug entwickelt, was besonders bei langen LED Linien das Einsetzen des Flachkabels vereinfacht und beschleunigt.

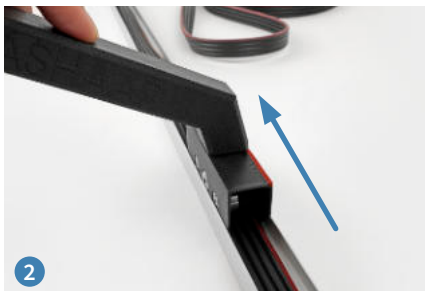
Assembly tool for the NP flat cable

We have developed a tool for mounting the NP flat cable in our NP mounting profiles, which simplifies and speeds up the insertion of the flat cable, especially for long LED lines.



- 1 Das NP Flachkabel mit der schwarzen Steg-Seite voran und dem FLASHAAR® Aufdruck nach unten, in das NP Montageprofil legen (Nase voran, Gesicht nach unten).

Place the NP flat cable into the NP mounting profile with the black web side first and the FLASHAAR® imprint facing downwards (nose first, face down).

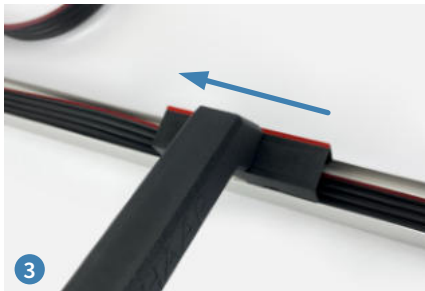


- 2 Die NP Montagehilfe auf das Kabel setzen, je nach Art der Montage bzw. Profiltyp, kann der Kopf der Montagehilfe abgenommen und im passenden Winkel (45° / 90°) gedreht, wieder aufgesteckt werden.

Hierbei ist generell auf die rote Markierung zu achten! Diese muss auf der roten Seite des Kabels sein.

Place the NP mounting aid on the cable. Depending on the type of mounting or profile type, the head of the mounting aid can be removed and replaced at the correct angle (45° / 90°).

Always pay attention to the red marking! This must be on the red side of the cable.



- 3 Nun mit leichtem Druck die NP Montagehilfe im Profil entlang des Kabels schieben.

Now push the NP mounting aid along the cable in the profile with light pressure.

- 4 Das NP Flachkabel wird, dank der im Kopf der NP Montagehilfe befindlichen Rollen, formschlüssig in das NP Profil gedrückt.

The NP flat cable is pressed positively into the NP profile thanks to the rollers in the head of the NP mounting aid.



FLASHAAR® – Wir machen Licht.

FLASHAAR® – We create light.