

NauticProfil® Flachkabel-Management

NauticProfil® flat cable management

Das 4-adrige, halogenfreie NauticProfil® Flachkabel vereint Biegsamkeit und Strapazierfähigkeit gleichermaßen. Egal, ob man es knicken oder drehen möchte, es passt sich mühelos jeder Montageart an. Dank seiner selbstheilenden Eigenschaften bleibt es auch nach wiederholtem Einsatz in einwandfreien Zustand. Im Folgenden zeigen wir das Kabelmanagement für gängige Montagevarianten.

The 4-core, halogen-free NauticProfil® flat cable combines flexibility and durability in equal measure. Whether you want to bend or twist it, it adapts effortlessly to any type of installation. Thanks to its self-healing properties, it remains in perfect condition even after repeated use. Below we show the cable management for common mounting variants.



Kabelzuführung über den Profilboden.

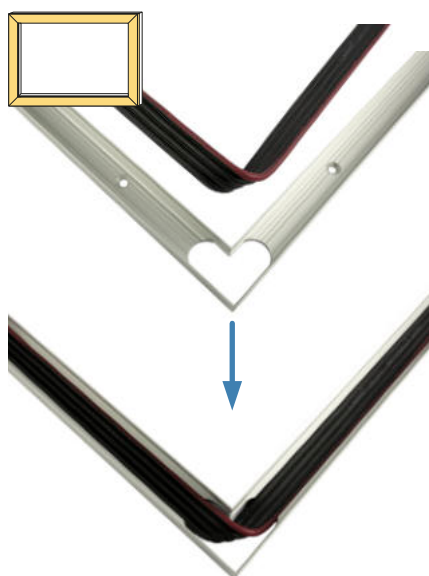
Cable feed via the profile base.



Kabelführung bei verschiedenen Eckkonfigurationen.

Cable routing for various corner configurations.

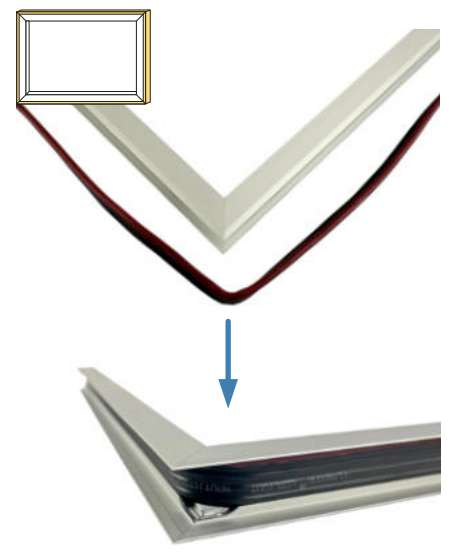
A) Lichtaustritt nach oben/unten
Light emission up/down



B) Lichtaustritt nach innen
Light emission to the inside



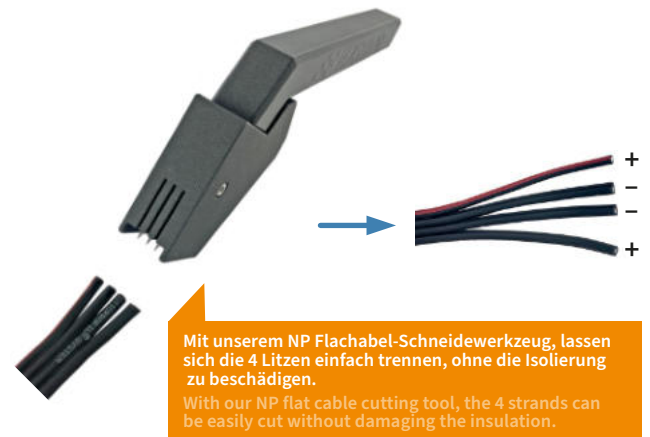
C) Lichtaustritt nach außen
Light emission outwards



FLASHAAR® – Wir machen Licht.

! Dies ist keine Montage-/ Gebrauchsanleitung im rechtlichen Sinne, sondern lediglich eine Empfehlung, die FLASHAAR LEDLight GmbH & Co. KG aus freien Stücken herausgibt, ohne damit irgendeine Verantwortung für die Ausführung des Beleuchtungssystems zu übernehmen. Die Montage darf nur durch entsprechend ausgebildete Fachkräfte erfolgen.

! This is not an installation manual / instructions for use in the legal sense, but merely a recommendation that FLASHAAR LEDLight GmbH & Co. KG issues of its own free will, without assuming any responsibility for the design of the lighting system. The installation may only be carried out by appropriately trained professionals.



Verbindung Flach- auf Rundkabel Flat to round cable connection

Spritzwassergeschützte Steckverbindung
splash-proof plug connection

IP68

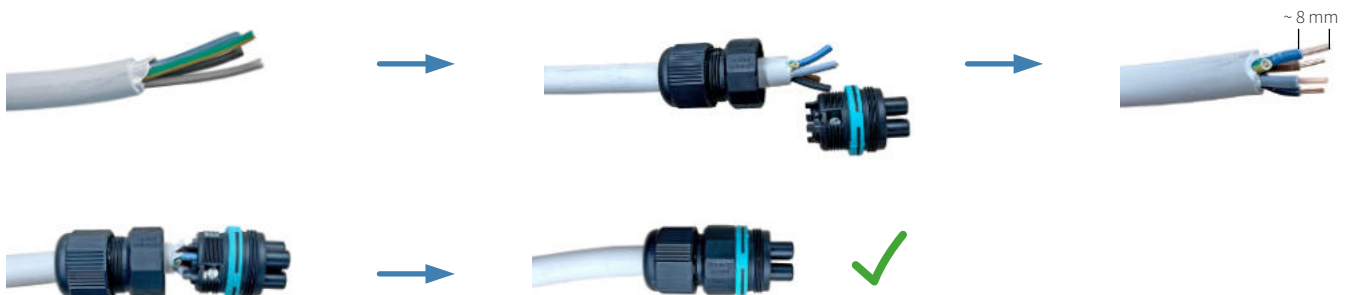
A) Flachkabel lt. Abbildung bearbeiten

Edit flat cable according to illustration



B) Rundkabel lt. Abbildung bearbeiten

Edit round cable according to illustration



Flach- und Rundkabel können nun spritzwassergeschützt verbunden werden.

Flat and round cables can now be connected in a splash-proof manner.



FLASHAAR® – Wir machen Licht.

FLASHAAR® – We create light.



Dies ist keine Montage-/ Gebrauchsanleitung im rechtlichen Sinne, sondern lediglich eine Empfehlung, die FLASHAAR LEDLight GmbH & Co. KG aus freien Stücken herausgibt, ohne damit irgendeine Verantwortung für die Ausführung des Beleuchtungssystems zu übernehmen. Die Montage darf nur durch entsprechend ausgebildete Fachkräfte erfolgen.



This is not an installation manual / instructions for use in the legal sense, but merely a recommendation that FLASHAAR LEDLight GmbH & Co. KG issues of its own free will, without assuming any responsibility for the design of the lighting system. The installation may only be carried out by appropriately trained professionals.

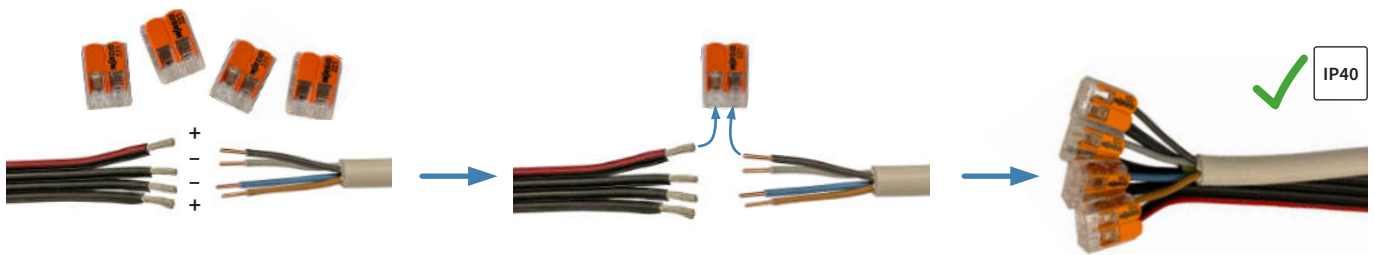
Verbindung Flach- auf Rundkabel Flat to round cable connection

mögliche Steckverbindungen mit WAGO-Klemmen
possible plug connections with WAGO terminals

IP40

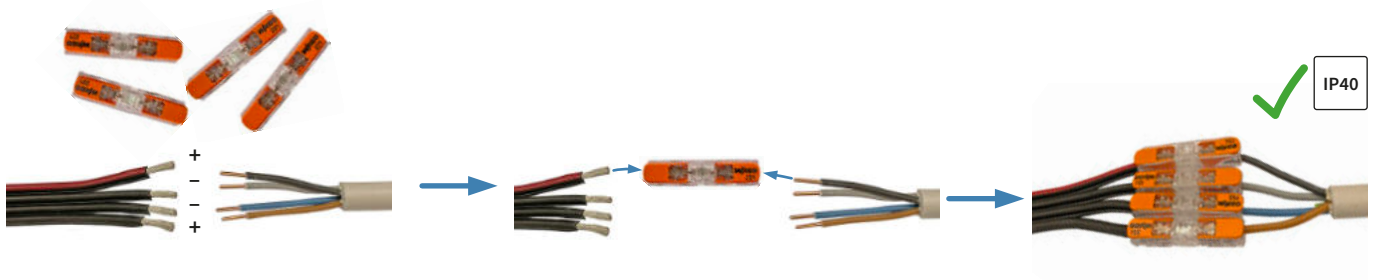
A) WAGO, 2 Leiter Verbindungsklemmen

WAGO, 2-wire connection terminals



B) WAGO, 2 Leiter Durchgangsverbindung

WAGO, 2-wire feed-through connection



FLASHAAR® – Wir machen Licht.

FLASHAAR® – We create light.