



NP S2

DATENBLATT
DATASHEET

 **MADE IN GERMANY**

FLASHAAR® – Wir machen Licht.

FLASHAAR® – We create light.

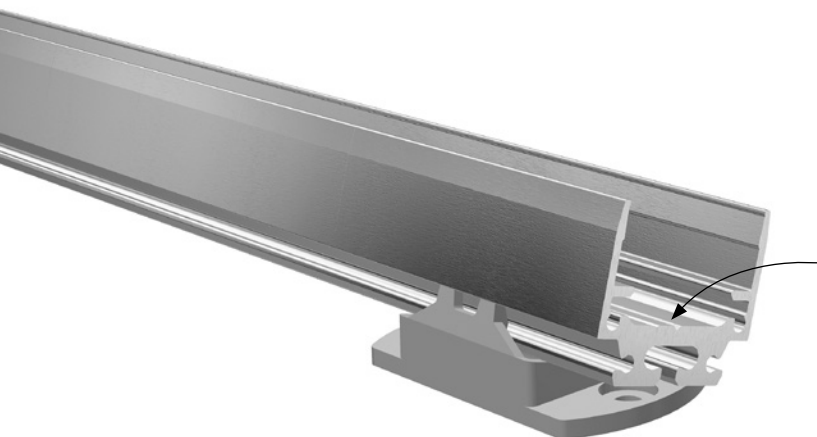
NauticProfil® S2

Schmales Anbauprofil für optimale Objekt- und Fassadenbeleuchtung

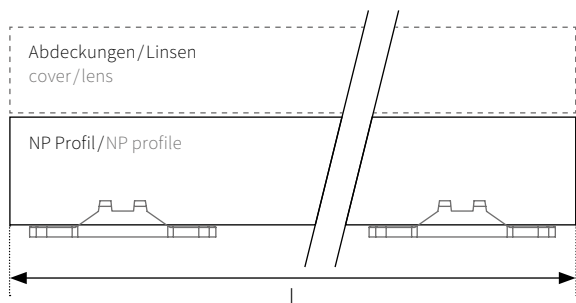
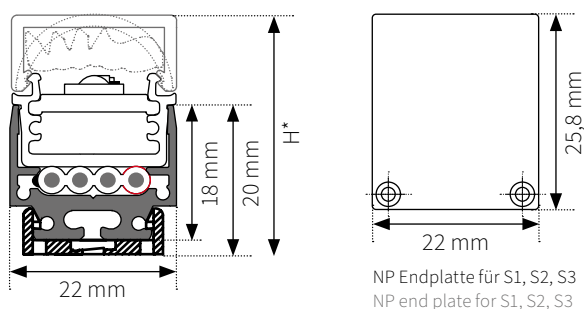
Narrow mounting profile for optimal object and façade lighting

Für das **NauticProfil® S2** haben wir unser bewährtes NP S1 modifiziert, um eine Aufnahme für Montageclips oder anderes Zubehör zu ermöglichen. Die passenden Clips sind in mehreren Varianten – mit oder ohne Winklung – erhältlich. Durch diese Erweiterung ist das NP S2 ideal für symmetrische und asymmetrische Lichtlinien, Objektbeleuchtungen sowie Wallwasher-Effekte geeignet.

For the **NauticProfil® S2**, we have modified our proven NP S1 to enable the use of mounting clips or other accessories. The matching clips are available in several versions – with or without angles. This extension makes the NP S2 ideal for symmetrical and asymmetrical light lines, object lighting and wall washer effects.



Tipp: Im Profilboden sind Montagelöcher aller 150 mm. Die Zentrierlinie im Boden des Profils ermöglicht das Bohren zusätzlicher Löcher ohne Verrutschen. The bottom of the profile has holes every 150 mm. The auxiliary line in the profile allows drilled additional holes without grain.



Maßstab 1:1 / Alle Maßangaben in mm.
scale 1:1 / All dimensions in mm.

Bitte bei NP Profil- und Endplatten-Bestellung die Art.Nr. um die gewünschte Farbe ergänzen. Bei gewünschtem Gehrungsschnitt die Art.Nr. um die Gradzahl, bei Bestellung des NP Flachkabels die Art.Nr. um die entsprechende Länge (mm) ergänzen. Bitte beachten Sie unser Formular für NauticProfil® Eck-Konfigurationen unter www.flashaar.de.

| Abdeckungen Linsen / cover lenses | B x H** / W x H* |
|---|------------------|
| CR (cover round) | 22 x 30,4 mm |
| CS (cover square, microprismatic, inlay lense**) | 22 x 29,7 mm |
| CF (cover flat) | 22 x 23,8 mm |
| L9 (lens 90°) | 22 x 27,7 mm |
| L6 (lens 60°) | 22 x 29,8 mm |
| L3 (lens 30°) | 22 x 30,3 mm |
| L1 (lens 15°) | 22 x 33,7 mm |
| LAF-2 (lens asymmetric) | 22 x 33,6 mm |
| CSB (cover square blind) | 22 x 29,7 mm |
| CFB (cover flat blind) | 22 x 24,3 mm |

* Höhenangabe beschreibt den Leuchteneinsatz mit der gewählten Abdeckung, inkl. NauticProfil® S2.

* The height specification refers to the luminaire assembly with the selected cover, including the NauticProfil® S2.

** Alle Einschublinen passen in unsere eckigen Abdeckungen (CS)

** All insert lenses fits into our cover square (CS)

.../ALA (Standard)
alu anodized
E6EV1

.../BA
black anodized
E6C14

.../TWP
RAL 9016 traffic white
fine structure (powdered)

Sonderfarben auf Anfrage!
Special colours on request

Please state the required colour with the article number when ordering NP profiles and end plates. Please state the required angle with the article number when ordering bevel cuts and state the corresponding length (mm) with the article number when ordering NP flat cables. Please take note of our form for NauticProfil® corner-connections at www.flashaar.de.

Bestellnummer
item number

NP/S2-MP / 2001 / ###*

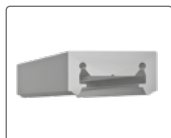
Montage mounting

Das NauticProfil® S2 kann an der Wand / Decke verschraubt oder auch, mithilfe von div. Montagezubehör/-clips, gehängt oder in verschiedenen Winkeln angebracht werden.

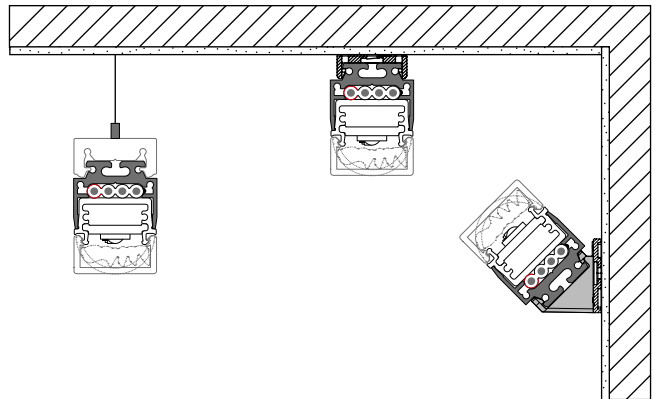
The NauticProfil® S2 can be screwed to the wall / ceiling or, with the aid of various mounting accessories / clips, suspended or mounted at different angles.



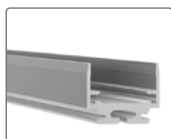
NP/PENDANT2
Stahlseilabhängung und Anschlussleitung
(ohne Baldachin)
steel pendant set and connection cable
(without canopy)



FLNP/CP1/###/###
Verbindungsprofil
connection profile



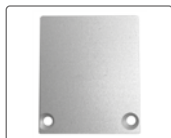
Artikel, Zubehör und Optionen articles, accessories and options



NP/S2-MP/2010/###
(0510 / 1010 / 2010 oder 3020 x 22 x 18 mm)
NP S2 Aluminium Montageprofil
NP S2 aluminium mounting profile



NP/SC-2/MP-S1/S2
(31,1 x 35 x 23,5 mm)
NP Sicherheitsklammer für NP S1/S2,
runde und eckige Abdeckung
NP safety clip for NP S1/S2, cover round or square



FLNP/S1-EP/###
(2 x 22 x 25,8 mm)
ohne Kabelauslass / without cable release
Aluminium Endplatte für NP-S1/-S2/-S3 Montageprofil
aluminium end plate for NP-S1/-S2/-S3 mounting profile



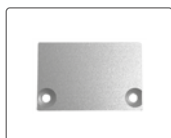
FL/SCLIP-0/0/001**
(24x18x5,8 mm)
Korrosionsbeständiger Federstahl, Clip 0°
stainless spring steel spring, clip 0°



FLNP/S1-EP/2/###
(2 x 22 x 25,8 mm)
mit Kabelauslass / with cable release
Aluminium Endplatte für NP-S1/-S2/-S3 Montageprofil
aluminium end plate for NP-S1/-S2/-S3 mounting profile



FL/CLIP-Adjustable**
(35,5x19x22 mm) Federstahl / stainless spring steel
verstellbarer Montagewinkel, 75° zu beiden Seiten neigbar
adjustable mounting clip, 75° on both sides



FLNP/S1-EP/S/###
(2 x 22 x 14,3 mm)
ohne Kabelauslass / without cable release
Aluminium Endplatte kurz für NP-S1/-S2/-S3 Montageprofil
aluminium end plate short for NP-S1/-S2/-S3 mounting profile



FL/B-CUT
Gehrungsschnitt für L-, U- oder Q-Konfiguration
bevel cut for L-, U- or Q-configuration



FLNP/S1-EP/S/2/###
(2 x 22 x 14,3 mm)
mit Kabelauslass / with cable release
Aluminium Endplatte kurz für NP-S1/-S2/-S3 Montageprofil
aluminium end plate short for NP-S1/-S2/-S3 mounting profile



FLNP/FCable-UV
(4x 2,5/3,45 mm² / 0,122 kg/m)
NP Flachkabel 4 x 2,5 mm², UV-beständig
NP flat cable 4 x 2,5 mm², UV resistant

* Das Montageprofil sowie alle Endplatten sind in **ALA** (Standard), **BA** und **TWP** erhältlich. Bitte bei der Bestellung die Art.Nr. um die gewünschte Farbe (**###**) ergänzen.
The mounting profile and all end plates are available in **ALA** (standard), **BA** and **TWP**. When ordering, please add the desired colour (**###**) to the item number.

** Weitere Montageclips in verschiedenen Winkeln, finden Sie in unserem Katalog.
You can find additional mounting clips in various angles in our catalogue.



Allgemeine Geschäftsbedingungen

general terms and conditions of business

Unsere Allgemeinen Geschäftsbedingungen sind auf unseren Internet-Seiten unter folgender Adresse zu finden:
<https://flashaar.de/agb/>

Our general terms and conditions of business can be found on our website at the following address:
<https://flashaar.de/en/conditions/>

Bestellinformationen

delivery information

Erforderliche Angaben auf Ihrer Bestellung

- Produktname
- Vollständige Artikelnummer (inklusive den zu ergänzenden Angaben z.B. Lichtfarbe, Cover- oder Linsentyp usw.)
- gewünschte Lieferzeit
- Lieferadresse

information required on your order

- product name
- complete item number (including specification codes e.g. light colour, cover or lens type etc.)
- required delivery period
- delivery address

Bestelladresse

FLASHAAR LEDLight GmbH & Co. KG
Gaustraße 13-15
55411 Bingen am Rhein
Deutschland
FON +49 6721 9195-0
FAX +49 6721 9195-91
bestellung@ledlight.flashaar.com
<https://flashaar.de>

ordering address

fFLASHAAR LEDLight GmbH & Co. KG
Gaustraße 13-15
55411 Bingen am Rhein
Germany
FON +49 6721 9195-0
FAX +49 6721 9195-91
order@ledlight.flashaar.com
<https://flashaar.de>

Versandkosten

Wir berechnen Ihnen ausschließlich die tatsächlich angefallenen Versandkosten. Je nach Auftragswert und Quantität fallen zusätzliche Verpackungskosten an.

indicative value of shipping costs

Please note, we charge you only the actual delivery costs. Additional handling charges may be applied depending on order value and quantity.

Ausgabe

edition

Stand: KW 21, 2026

Druckfehler, Irrtum und technische Änderungen sind vorbehalten.

last status: week 21, 2026

Technical changes, errors and printing mistakes are reserved.

Referenzfotos:

© Campus an der Däلت, Munsbach / Luxembourg / Steve Troes

FLASHAAR® – Wir machen Licht.

FLASHAAR® – We create light.