



## H2flex

DATENBLATT  
DATASHEET



## H2flex – Systembaukasten: Licht – wie und wo Sie planen

### H2flex – modular system: light – how and where to plan

---

#### **H2flex – raumbildender Systembaukasten zwischen Leuchte und Innenausbau**

LED-Beleuchtungen werden immer kleiner ... aber was passiert damit in großen Räumen?

Mit diesem Problem konfrontierten uns viele Planer die einerseits das Licht, aber andererseits auch die Innenarchitektur in den Griff bekommen müssen. Hohe, breite Flure, Foyer-Situationen mit offen sichtbaren Decken-Installationen, abgependelte Lichtschienen über großen Tischen ...

Andere Planer hatten damit zu kämpfen bei nachträglich geplanten Beleuchtungen zusätzliche Gewerke zu benötigen, um Bauteile abzuändern oder ins Gebäude zu bringen, wie Lichtvouten, Vorsprünge, Ein-/Aufbaukästen ...

FLASHAAR® gibt mit dem neuen H2flex Systembaukasten viele Antworten. Verwirrend? Lassen Sie uns das erklären.

Alle denkbaren Kombinationen sind möglich – ob direkt oder indirekt, ob gerichtet, asymmetrisch oder homogen Licht abstrahlend. Ob an der Wand, an der Decke, abgependelt oder diagonal im Raum, als Solitär oder enorme, raumbildende Einheit. Das ist maximale gestalterische Freiheit auf höchstem Niveau dort, wo Innenarchitektur und Lichtgestaltung verschmelzen.

Halt und Stabilität garantieren die präzise verarbeiteten, stranggepressten Aluminium-Profile und Endplatten. Die Oberfläche des H2flex überzeugt in der gewohnt ausgezeichneten Qualität, wahlweise in silber oder schwarz eloxiert, optional auch gepulvert.

#### **H2flex – space-forming modular system between luminaire and completion of the interior**

LED lights are getting smaller and smaller ... but what happens to them in large rooms?

We have been confronted with this problem by many planners who have to manage not only the light, but also the interior design. High, wide corridors, foyers with openly visible ceiling installations, suspended light tracks above large tables ...

Other planners have had to struggle with the fact that additional trades are required for retrospectively planned lighting in order to modify components or bring them into the building, such as light coves, projections, installation modules ...

FLASHAAR® provides many answers with the new H2flex modular system. Confusing? Allow us to explain.

Whether direct or indirect, directional, asymmetrical or homogeneous light, all conceivable combinations are possible: on the wall, on the ceiling, suspended, or diagonally in the room, as a solitaire or an enormous, space-forming unit. This is maximum creative freedom at the highest level where interior and lighting design come together.

The precisely processed extruded aluminium profiles and end-plates guarantee hold and stability. The surfaces of the H2flex impress with the usual excellent quality, available anodised in silver or black, with the option of powder-coating.

# H2flex

## Schlicht in der Form, grandios in der Wirkung – unser H2flex Systembaukasten

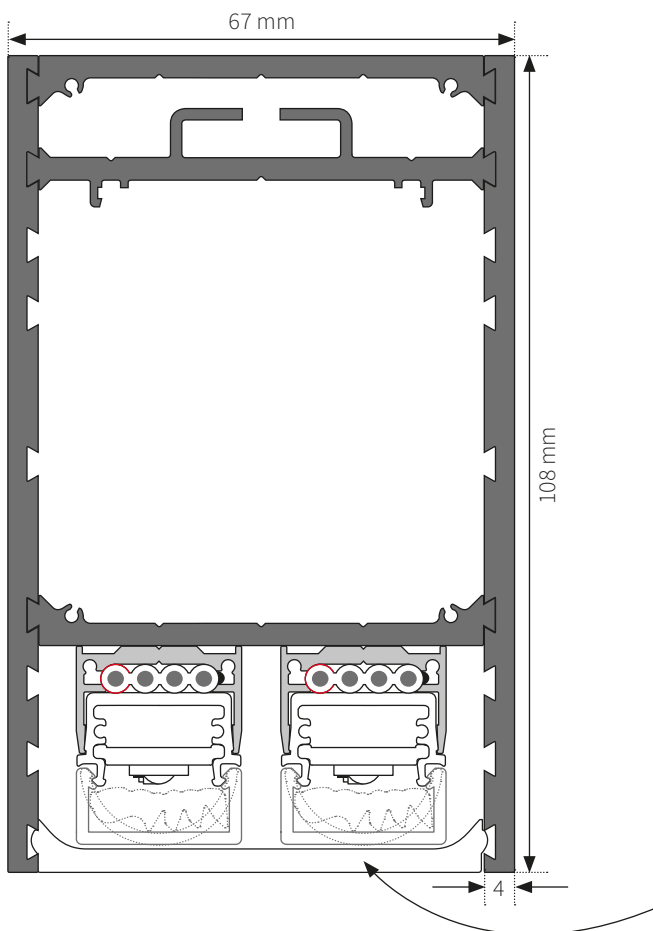
Simple in form, grandiose in effect – our H2flex modular system

Auf den ersten Blick von außen mutet die **H2flex** schlicht an, ein wohl proportionierter, rechteckiger Kasten mit beliebiger Länge bis 6000 mm. Im Inneren dagegen zeigt sich die komplexe technische Raffinesse. Mit den Grundelementen ist aus diesem Systembaukasten alles denkbar, jede Variante machbar.

Mit nur wenigen Handgriffen lässt sich aus den verschiedenen H2flex Systemprofilen blitzschnell die nötige aus den unzähligen Gehäusevarianten erstellen.

At first glance from the outside, the **H2flex** looks simple, a well-proportioned, rectangular box in any length up to 6000 mm. Inside, on the other hand, the technical sophistication is evident. With the basic elements, everything is conceivable from this modular system, every variant is feasible.

With just a few simple steps, the housing variant you need can be created in a flash from the various H2flex system profiles.



■ .../ALA (Standard)  
alu anodized  
E6EV1

■ .../BA  
black anodized  
E6C14

□ .../TWP  
RAL 9016 traffic white  
fine structure (powdered)

Sonderfarben auf Anfrage!  
Special colours on request

Bitte bei NP Profil- und Endplatten-Bestellung die Art.Nr. um die gewünschte Farbe ergänzen. Bei gewünschtem Gehrungsschnitt die Art.Nr. um die Gradzahl, bei Bestellung des NP Flachkabels die Art.Nr. um die entsprechende Länge (mm) ergänzen. Bitte beachten Sie unser Formular für NauticProfil® Eck-Konfigurationen im Katalog und unter [www.flashaar.de](http://www.flashaar.de).



**Hinweis:** Im Profil kann man u.a. das NP S1 oder NP S2 an verschiedenen Stellen positionieren. Diese sind standardmäßig nicht inklusive und müssen bei Bedarf separat bestellt werden

**Note:** In the profile, you can position the NP S1 or NP S2 in various places. These are not included as standard and must be ordered separately if required.

**Achtung!** Projektspezifische Profile (keine Lagerware)!  
Lieferung nur auf Anfrage möglich. Mindestabnahmemenge 100 m.

**\*Attention!** Project-specific profiles (not stock items)!  
Delivery is only available on request. Minimum order quantity 100 metres.

Maßstab 1:1 / Alle Maßangaben in mm.  
scale 1:1 / All dimensions in mm.

Please state the required colour with the article number when ordering NP profiles and end plates. Please state the required angle with the article number when ordering bevel cuts and state the corresponding length (mm) with the article number when ordering NP flat cables. Please take note of our form for NauticProfil® corner-connections and also at [www.flashaar.de](http://www.flashaar.de).

## Montagehinweis

installation note

H2flex wird kombiniert aus H2flex Seitenprofil (in der Regel zwei, jeweils links und rechts eins), H2flex Einschubprofil 1 (in der Regel um LED-Leuchten und Komponenten im Systemträger zu montieren oder als kantenbündiger Deckel zu verwenden), H2flex Einschubprofil 2 (in der Regel um EVG und Abhänger zu montieren), H2flex Cover flat (falls Abdeckung von LED-Leuchten und Komponenten gewünscht ist), Endplatte als Abschluss und zur Versteifung, sowie nach Wahl Abhänger-Sets oder Montagezubehör.

Mittels Schwalbenschwanzführung werden die H2flex-Systemträger auf der geplanten Höhenposition in die Systemwände eingeschoben, die Leuchten z. B. aus unserer NauticProfil® Serie montiert, EVGs und Endkappen eingesetzt, verkabelt und das ganze mit speziellem Montagematerial abgehängt oder angebaut. Kein zusätzliches Sägen, Schleifen, Schmieren, Streichen oder weitere Gewerke auf der Baustelle.

Lesen Sie hier zunächst drei Anwendungsbeispiele, lassen Sie sich beraten oder fordern Sie sich unser Starterkit an und probieren Sie es selber aus:

- H2flex Seitenprofil
- H2flex Einschubprofil 1 (LED/Gehäuseboden)
- H2flex Einschubprofil 2 (EVG/Befestigung)
- H2flex Cover flat (PMMA weiß)

H2flex is a combination of H2flex side profiles (usually two, one left and one right), H2flex slide-in profile 1 (usually to mount LED lights and components in the system bracket, or to be used as a flush edge cover), H2flex slide-in profile 2 (usually to mount ECGs and hangers), H2flex Cover flat (if LED lights and components are to be covered), endplate as termination and for stiffening, as well as hanger sets or mounting accessories of your choice.

By means of dovetail guides, the H2flex system beams are inserted into the system walls at the planned height, the lights e.g. from our NauticProfil® series are mounted, ECGs and end caps are inserted, wired and the whole thing suspended or mounted with special mounting material. No additional sawing, grinding, lubricating, painting or other works on the construction site.

Read three application examples here, get advice, or request our starter kit and try it out for yourself:

- H2flex side profile
- H2flex slide-in profile 1 (LED/housing base)
- H2flex slide-in profile 2 (ECG/attachment)
- H2flex Cover flat (white PMMA)

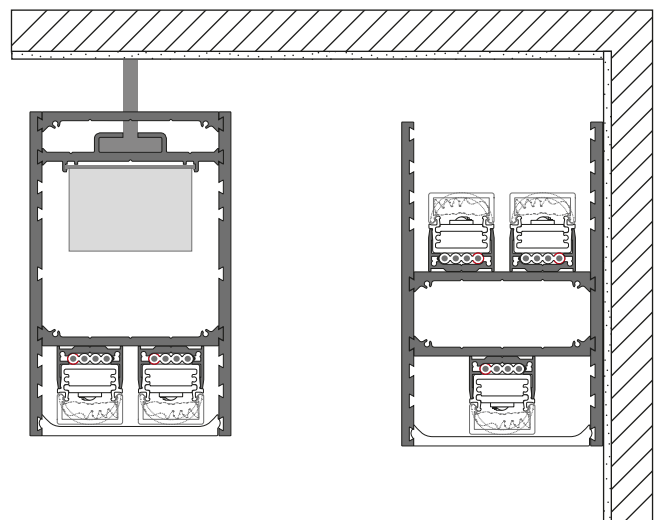
## Montage

mounting



### NP/PENDANT2

Stahlseilabhngung und Anschlussleitung  
(ohne Baldachin)  
steel pendant set and connection cable  
(without canopy)



## Anwendung 1 – der repräsentative Flur

### application 1 – the representative hallway

---

#### Machen Sie die Augen zu und stellen Sie sich vor:

Altbau, Beletage, ein Flur, 4-Meter-sechzig Deckenhöhe, rund 2-Meter-zwanzig breit, wunderbare Proportionen, Stuck, Wände und Decke in Weiß mit einem Stich ins sonnige und honiggelbes Eichen-Parkett in Fischgrätmuster, geschlossene Sideboards zur Aktenablage mit spärlich gestellten Vasen und Antiquitäten sowie Bilder an der Wand, ziemlich lang und ein 90° Knick verbinden den Eingang mit Empfang, Besprechungs- und Anwaltszimmer. Wie lösen wir die Aufhellung der Decke, die Beleuchtung der Wände, setzen Spitzlichter auf die Objekte und schaffen eine gute Strukturierung der Höhe?

#### Die Lösung:

Auf 3 Meter abgependelte H2flex, am Knick des Flures auf Gehrung gearbeitet, ohne Abdeckscheibe, nach unten zwei NauticProfil® S1, bestückt abwechselnd mit 2-Meter-Stücken NP Victory-7, neutral-weiß, Lens Asymmetric zur Wand gerichtet und NP PicoSpots, ebenfalls neutralweiß mit Spotlinsen transparent (links und rechts sind symmetrisch versetzt, so dass die NP PicoSpots jeweils mittig zu den NP Victory-7 liegen). Nach oben trägt die H2flex ein NauticProfil® mittig, bestückt mit Navigator, ebenfalls neutralweiß und einfachem runden Cover frosted, unterbrochen nur von den Abhängern. Alle EVGs sind im Profil untergebracht und alles ist silbern eloxiert. Außer den Abhängern etwa alle 2 Meter – die Abhängung der H2flex kann statisch unbedenklich einfach an die Stuckdecke angepasst werden – und einer einzigen zentralen Stromzuführung ist kein Eingriff in die Bausubstanz nötig.

## Anwendung 2 – Foyer in Glas und Beton

### application 2 – foyer in glass and concrete

---

#### Das Entree einer Firma wurde saniert:

Das 70er Jahre Gebäude aus Beton hat im Eingangsbereich seine abgehangte Decke verloren. In den Weiten der Fläche schaffte der Architekt Inseln mit individuell abgehangten Bereichen und Bodenbelägen. Dazwischen ist die blanke Decke, 5,40 m hoch mit 60 cm Unterzügen und offener Installation frei zu sehen, wenn auch alles in tiefschwarz, matt gehalten ist. Ebenfalls schwarze Akustiksegel sind lose verteilt. Wie beleuchten wir den in leichtem Zickzack verlaufenden Weg, deutlich am helleren Teppich zu erkennen vom Eingang zum hinten gelegenen Empfangstresen?

#### Die Lösung:

Auf 3,80 Meter abgependelte H2flex, an den Knicken des Laufweges auf Abstand gesetzt. Klare Abdeckscheibe unten und zwei NauticProfil® S1 deutlich zurückgesetzt, bestückt mit NP Nova-6, neutralweiß, Lens 30° frosted. Nach oben trägt die H2flex keine Leuchte. Alle EVGs sind im Profil untergebracht und alles ist silbern eloxiert. Außer den Abhängern etwa alle 2 Meter – die Abhängung der H2flex kann statisch unbedenklich einfach an die Decke angepasst werden – und einer einzigen zentralen Stromzuführung ist kein Eingriff in die Bausubstanz nötig.

#### Close your eyes and imagine:

A period house, Beletage, a corridor, four metre sixty ceiling height, about two twenty wide, wonderful proportions, stucco, walls and ceiling in white with an engraving in the sunny and honey-yellow oak parquet in herringbone pattern, closed sideboards for filing with sparsely placed vases and antiques as well as pictures on the wall, quite long and a 90° bend connects the entrance with reception, meeting room and lawyer's office. How do we illuminate the ceiling and walls, set spotlights on the objects, and create a good height structure?

#### The solution:

H2flex suspended at 3 m, mitred at the bend of the corridor, without cover plate, two NauticProfil® S1 facing downwards, fitted alternately with 2 m Victory-7 pieces, neutral white, Lens Asymmetric directed towards the wall and NP PicoSpots, also neutral white with transparent spot lens (left and right are offset symmetrically, so that the PicoSpots are centred on the Victory-7). Facing upwards, the H2flex carries a NauticProfil® in the middle, equipped with navigator, also neutral white, and a simple round Cover frosted, interrupted only by the hangers. All ECGs are housed in the profile and everything is anodised in silver. Apart from the hangers every 2 metres – the suspension of the H2flex can be easily adapted to the stucco ceiling in a statically harmless manner – and a single central power supply system does not require any changes to the building structure.



#### The entrance to a company was renovated:

the concrete building from the 70s lost its suspended ceiling in the entrance area. The architect created islands with individual suspended areas and floor coverings in the wide expanse. In between, the bare ceiling, 5.40m high with 60 cm beams and open installation, is clearly visible, although everything is in deep, matt black. Black acoustic sails are also loosely distributed. How do we illuminate the slightly zigzagging path, clearly recognisable by the lighter carpet, from the entrance to the reception counter at the back?

#### The solution:

H2flex suspended at 3.80 metres, set at a distance from the bends of the walkway. A clear cover pane at the bottom and two NauticProfil® S1 clearly set back, fitted with Nova-6, neutral white, Lens 30° frosted. The H2flex does have any upward-facing lights. All ECGs are housed in the profile and everything is anodised in silver. Apart from the hangers every 2 metres – the suspension of the H2flex can be easily adapted to the ceiling in a statically harmless manner – and a single central power supply system does not require any changes to the building structure.

## Anwendung 3 – Das Loft der Kunstsammlerin

### application 3 – The art collector's loft

#### Klischee, aber wahr:

Wände uneben, zum Teil mit altem Putz, roh, Backstein, hoher großer leerer Raum, große Wandscheiben, bestückt mit Gemälden und Grafiken, aber nie feinkomponiert, sondern mehr so „working in progress“, Sie kennen das. Sie wünscht sich da was an Licht. Die Decke kommt, wenn die Sonne weg ist, „auch immer so runter“ und es soll schon sauber sein, die Wände sind ja nun lebendig genug.

#### Die Lösung:

Auf 2,20 Meter Höhe werden an den Wänden entlang – auf Abstandshaltern von rund 10 cm, welche die Unebenheiten ausgleichen – H2flex montiert. Schwarz eloxiert. Nach unten hat die Leuchte ein klares Cover flat und nach oben ein diffuses Cover flat. Unten ist sie bestückt mit einem NauticProfil® S1 direkt hinter der Scheibe, von der Wand weggerückt, bestückt mit NP Victory-7, warmweiß 3000 K, Lens Asymmetric zur Wand gerichtet. Oben ist die H2flex direkt auf dem Einschubprofil einfach mit LED-Platinen des Typs NP Nova-6, ebenfalls 3000 K bestückt und mit gutem Abstand zum Cover montiert. Alle Netzteile und Dimmer sind im Profil untergebracht.



#### Cliché, but true:

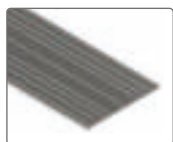
uneven walls, partly with old plaster, raw, brick, high, large, empty room, large wall panels, decorated with paintings and graphics, but never finely composed, more of a „work in progress“, you know it. She wants something done with light. When the sun is gone, the ceiling seems lower. The lighting should be clean, as the walls are lively enough.

#### The solution:

H2flex, mounted at a height of 2.20 metres along the walls, on spacers of around 10 cm which compensate for the unevenness. It is anodised in black and has a clear Cover flat facing downwards and a diffuse Cover flat facing upwards. Below, it is equipped with a NauticProfil® S1 directly behind the pane, moved away from the wall, fitted with NP Victory-7, warm white 3000 K, Lens Asymmetric facing the wall. Above, the H2flex is mounted directly on the slide-in profile with NP Nova-6 LED boards, also equipped with 3000 K and mounted at a good distance from the Cover. All power supplies and dimmers are housed in the profile.

## Artikel, Zubehör und Optionen

### articles, accessories and options



#### FLH2X/SP1/0510/###

(0510 /1010 /2010 oder 3020 x 108 x 4 mm)  
H2flex Aluminium Seitenprofil, 2 Stück notwendig  
H2flex aluminium sideprofile, 2 pieces necessary



#### FLH2X/IN1/0510/###

(0510 /1010 /2010 oder 3020 x 61,9 x 6,76 mm)  
H2flex Aluminium Einschubprofil, 2 Stück notwendig  
H2flex aluminium insert profile, 2 pieces necessary



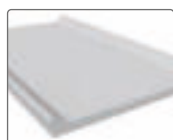
#### FLH2X/IN2/0510/###

(0510 /1010 /2010 oder 3020 x 61,9 x 13 mm)  
H2flex Aluminium Aufnahmeprofil  
H2flex aluminium retain profile



#### FLH2X/EP1/###

(108 x 67 x 4 mm)  
Aluminium Endplatte für Montageprofil H2flex  
Aluminium endplate for mounting profile H2flex



#### FLH2X/CSW/4100

(4100 x 60,4 x 6,0 x 1,8 mm)  
Abdeckung für Montageprofil H2flex  
cover square white for mounting profile H2flex



#### FLH2X/STARTERKIT

Muster in 300 mm  
Pattern in 300 mm



#### NP/S1-MP/2010/###

(22 x 14 x L mm)  
NP S1 Aluminium Montageprofil (nicht inklusive)  
NP S1 aluminium mounting profile (not included)



#### NP/S2-MP/2010/###

(22 x 18 x L mm)  
NP S2 Aluminium Montageprofil (nicht inklusive)  
NP S2 aluminium mounting profile (not included)



#### FL/B-CUT

Gehrungsschnitt für L-, U- oder Q-Konfiguration  
bevel cut for L-, U- or Q-configuration



#### FLNP/FCable-UV

(4x2,5 / 3,45 mm<sup>2</sup> / 0,122 kg/m)  
NP Flachkabel 4 x 2,5 mmN, UV-beständig  
NP flat cable 4 x 2,5 mmN, UV resistant

\* Das Montageprofil sowie alle Endplatten sind in **ALA** (Standard), **BA** und **TWP** erhältlich. Bitte bei der Bestellung die Art.Nr. um die gewünschte Farbe (###) ergänzen.  
The mounting profile and all end plates are available in **ALA** (standard), **BA** and **TWP**. When ordering, please add the desired colour (###) to the item number.



## Allgemeine Geschäftsbedingungen

## general terms and conditions of business

Unsere Allgemeinen Geschäftsbedingungen sind auf unseren Internet-Seiten unter folgender Adresse zu finden:  
<https://flashaar.de/agb/>

Our general terms and conditions of business can be found on our website at the following address:  
<https://flashaar.de/en/conditions/>

## Bestellinformationen

## delivery information

### Erforderliche Angaben auf Ihrer Bestellung

- Produktname
- Vollständige Artikelnummer (inklusive den zu ergänzenden Angaben z.B. Lichtfarbe, Cover- oder Linsentyp usw.)
- gewünschte Lieferzeit
- Lieferadresse

### information required on your order

- product name
- complete item number (including specification codes e.g. light colour, cover or lens type etc.)
- required delivery period
- delivery address

### Bestelladresse

FLASHAAR LEDLight GmbH & Co. KG  
Gaustraße 13-15  
55411 Bingen am Rhein  
Deutschland  
FON +49 6721 9195-0  
FAX +49 6721 9195-91  
[bestellung@ledlight.flashaar.com](mailto:bestellung@ledlight.flashaar.com)  
<https://flashaar.de>

### ordering address

FLASHAAR LEDLight GmbH & Co. KG  
Gaustraße 13-15  
55411 Bingen am Rhein  
Germany  
FON +49 6721 9195-0  
FAX +49 6721 9195-91  
[order@ledlight.flashaar.com](mailto:order@ledlight.flashaar.com)  
<https://flashaar.de>

### Versandkosten

Wir berechnen Ihnen ausschließlich die tatsächlich angefallenen Versandkosten. Je nach Auftragswert und Quantität fallen zusätzliche Verpackungskosten an.

### indicative value of shipping costs

Please note, we charge you only the actual delivery costs. Additional handling charges may be applied depending on order value and quantity.

## Ausgabe

## edition

### Stand: KW 50, 2025

Druckfehler, Irrtum und technische Änderungen sind vorbehalten.

### last status: week 50, 2025

Technical changes, errors and printing mistakes are reserved.

Referenzfotos:

© Kultur- und Kongresszentrum Liederhalle, Stuttgart / Florian Selig (S. 1)

FLASHAAR® – Wir machen Licht.

FLASHAAR® – We create light.