

Installationshinweis Montagematerial FLASHAAR® NauticProfil® für Montage: NauticProfil® W2



Dies ist keine Montage-/Gebrauchsanleitung im rechtlichen Sinne, sondern lediglich eine Empfehlung, die Flashaar LEDLight GmbH & Co. KG aus freien Stücken herausgibt, ohne damit irgendeine Verantwortung für die Ausführung des Beleuchtungssystems zu übernehmen. Flashaar LEDLight GmbH & Co. KG liefert ausdrücklich Einzelleuchten und Montagematerial, keine Gesamtanlagen. Befolgen Sie die zu den einzelnen Produkten gelieferten Gebrauchsanleitungen.

Die Montage darf nur durch entsprechend ausgebildete Fachkräfte erfolgen.

Bei der Montage sind die jeweils gültigen Sicherheitsvorschriften zu beachten. Die Leuchten des NauticProfil® Systems werden mit Schutzkleinspannung betrieben. Die Zuleitung erfolgt mittels eines Flachbandkabels in den Profilen. Um Gefahren und Defekte zu vermeiden, trennen Sie vor allen Arbeiten das Netzteil vom Stromnetz.

Sollten im oder am W2 Geräte oder Leitungen montiert werden, die mehr als Kleinspannung ELV führen, z. B. 230 V, so liegt dies ausschließlich in der Verantwortung des Monteurs. Auf die Einhaltung entsprechender Normen und Richtlinien hat der Monteur zu achten.

Installation note mounting material FLASHAAR® NauticProfil® for mounting: NauticProfil® W2



This is not an installation manual / instructions for use in the legal sense, but merely a recommendation that Flashaar LEDLight GmbH & Co. KG issues of its own free will, without assuming any responsibility for the design of the lighting system. Flashaar LEDLight GmbH & Co. KG expressly supplies individual lights and assembly material, not complete installations. Follow the instructions for use supplied with the individual products.

The installation may only be carried out by appropriately trained professionals.

During installation, the relative safety regulations have to be followed. The luminaires of the NauticProfil® system are operated with protective low voltage. The feed line is provided by a ribbon cable in the profiles. To avoid danger and failures, prior to any work or installation, disconnect the power supply from the mains.

If devices or lines carrying more than low voltage ELV, e.g. 230 V, are installed in or on the W2, this is the sole responsibility of the installer. The installer must ensure that the relevant standards and guidelines are observed.

1



Befestigung an der Wand:

Abstand der Befestigungspunkte max. 1,0 m*

Mounting on the wall:

distance between fixing points max. 1.0 m

* Abhängig vom Untergrundmaterial, an welches das Profil befestigt wird.

* Depending on the substrate material to which the profile is attached.

2

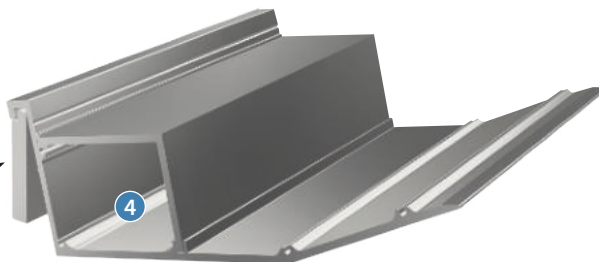
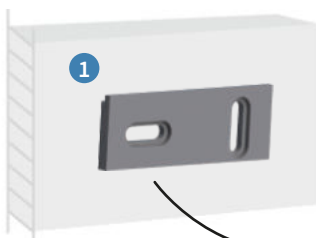
Versatz bei einem Stoß von zwei Profilen maximal 0,5 mm
offset at a joint of two profiles maximum 0.5 mm

3

Das Profil nach oben gerichtet, an der oberen Kante des Wandhalters (FLNP/W-Plate/ALA) einhängen.
With the profile facing upwards, hook it onto the upper edge of the wall bracket (FLNP/W-Plate/ALA).

4

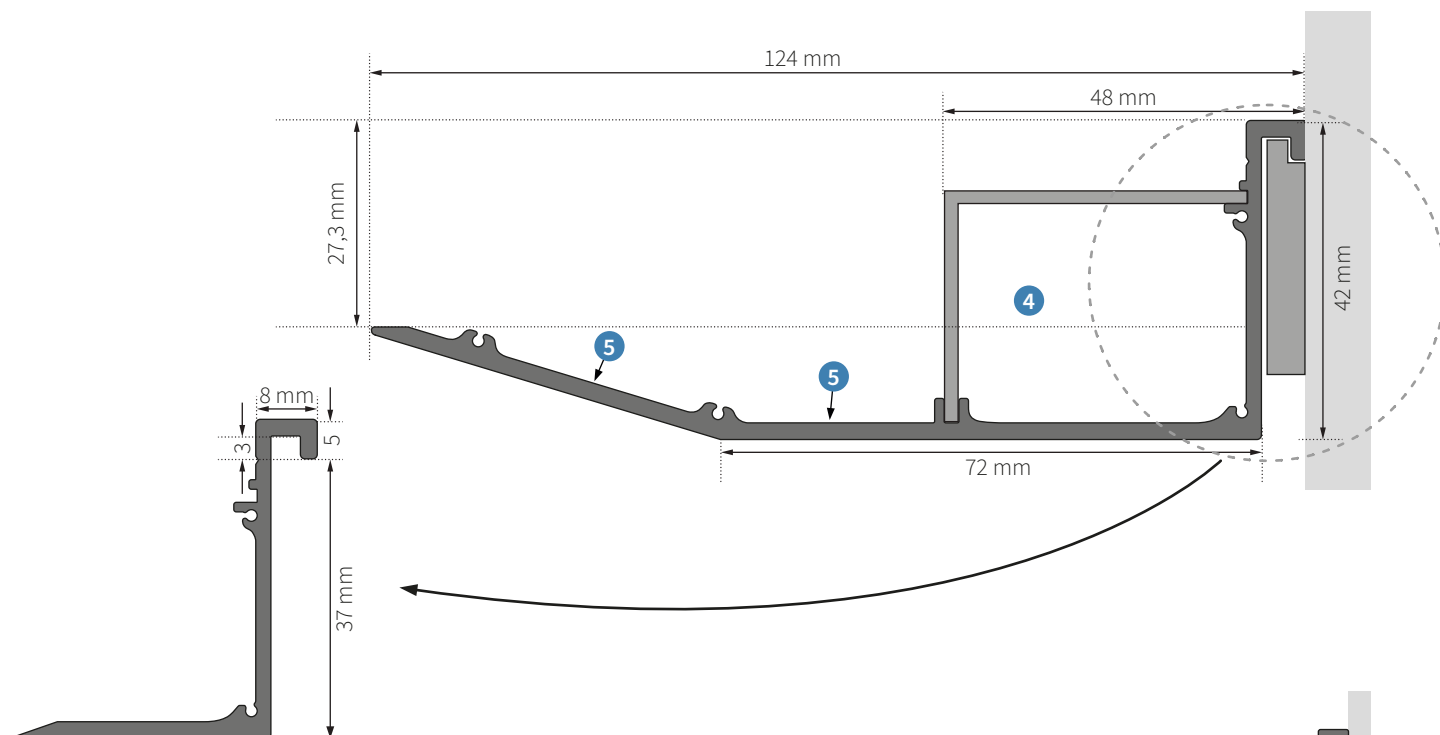
Montageraum ca. 35 x 22 x Profillänge mm für Betriebsgeräte, auf Hinweis oben achten (1).
mounting space approx. 35 x 22 x Profile length mm for control gear, pay attention to the note above (1).



FLASHAAR® – Wir machen Licht.

FLASHAAR® – We create light.

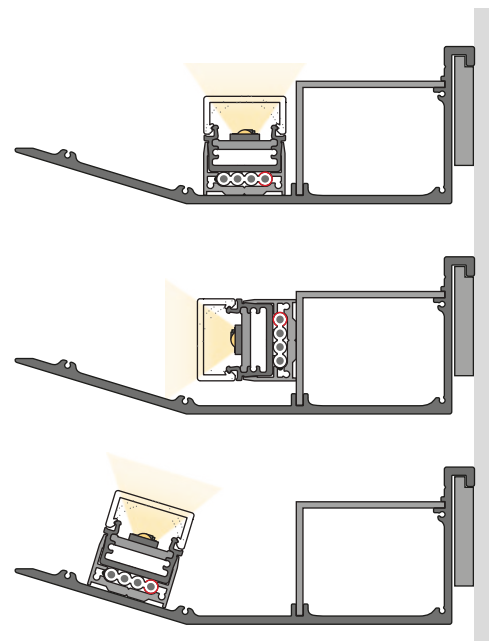
Montage mit Wandhalter:
Installation with wall bracket:



- 5** NauticProfil S1, NauticNanoProfil S1 oder andere Beleuchtungslösung wahlweise hier oder an anderer Position montieren, vorzugsweise mit Montageklebeband
mount NauticProfil S1, NauticNanoProfil S1 or other lighting solution either here or at another position, preferably with double-sided adhesive tape.

Bei der Verwendung von Klebstoffen, Lacken o. ä. im direkten Umfeld des NauticProfil® ist die Verträglichkeit mit den Materialien und LEDs der Leuchteneinsätze zu prüfen (Ausdünstungen, Lösungsmittel, Beschlag ...).

When using adhesives, paints or similar in the direct surroundings of the NauticProfil®, the compatibility with the materials and LEDs of the light inserts must be checked (evaporation, solvents, fogging, etc.).



passende FLASHAAR® Leuchten matching FLASHAAR® luminaires	alle NP und NNP Leuchteneinsätze, NP Focus, NP PicoSpots, NP Blind all NP and NNP light inserts, NP Focus, NP PicoSpots, NP Blind
passendes FLASHAAR® (Montage-)Zubehör matching FLASHAAR® (mounting) accessories	FLNP/W2-EP/L/1/####, FLNP/W2-EP/R/1/####, FLNP/W-L/2010/#### FLNP/W-PLATE/ALA

FLASHAAR® – Wir machen Licht.

FLASHAAR® – We create light.