



NP S1

DATENBLATT
DATASHEET

NauticProfil® S1

Der Klassiker für filigrane Anbau-Leuchten und lange Lichtlinien

The classic choice for filigree surface-mounted luminaires and long lines of light

Unser **NauticProfil® S1** ist ein schlankes Aufbauprofil und bildet zusammen mit dem NP Leuchteneinsatz eine optische Einheit mit dekorativen Seitenflächen.

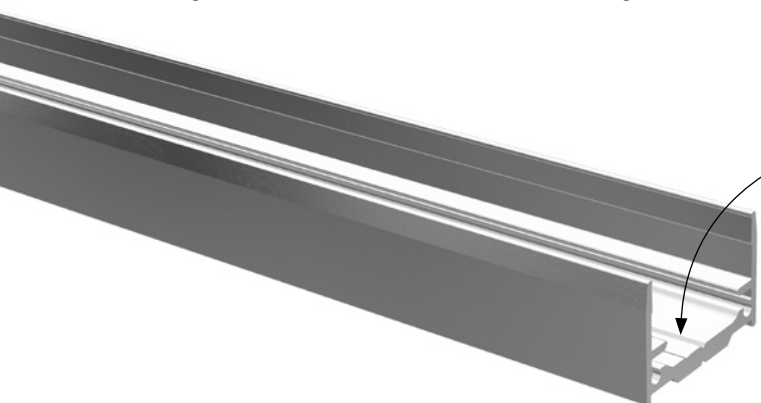
Das Profil eignet sich hervorragend für den Anbau an Wand und Decke oder für elegante Pendelleuchten. Als Einbauprofil lässt es sich perfekt in kleinste Hohlräume integrieren, zum Beispiel in Handläufen oder Möbeln.

Am Boden des Profils befindet sich alle 150 mm ein Montageloch, welches ein einfaches Befestigen ermöglicht. Zusätzlich können mittels einer Zentrierlinie ganz einfach weitere Löcher ohne Körnung oder Verrutschen in den Boden des Profils gebohrt werden.

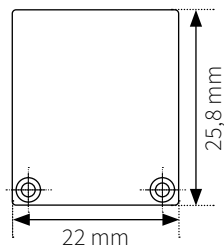
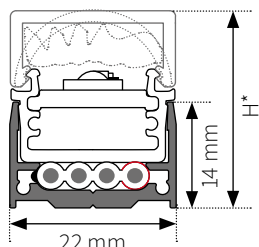
Our **NauticProfil® S1** is a slender surface-mounted profile that creates a visual unit with decorative sides when used in conjunction with the NP LightInsert.

The profile is highly suited for mounting on the surfaces of walls and ceilings and for elegant pendant luminaires. As a recessed profile, it can be perfectly integrated into the smallest of cavities, e.g. in handrails or items of furniture.

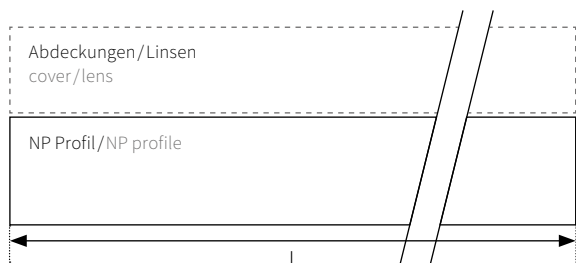
There is a mounting hole at the bottom of the profile every 150 mm, which makes it easy to attach. In addition, a centring line makes it easy to drill additional holes in the bottom of the profile without grain or slippage.



Tipp: Im Profilboden sind Montagelöcher aller 150 mm. Die Zentrierlinie im Boden des Profils ermöglicht das Bohren zusätzlicher Löcher ohne Verrutschen. The bottom of the profile has holes every 150 mm. The auxiliary line in the profile allows drilled additional holes without grain.



NP Endplatte für S1, S2, S3
NP end plate for S1, S2, S3



Maßstab 1:1 / Alle Maßangaben in mm.
scale 1:1 / All dimensions in mm.

Abdeckungen Linsen / cover lenses	B x H* / W x H*
CR (cover round)	22 x 26,8 mm
CS (cover square, microprismatic, inlay lense**)	22 x 26,1 mm
CF (cover flat)	22 x 20,2 mm
L9 (lens 90°)	22 x 24,1 mm
L6 (lens 60°)	22 x 26,2 mm
L3 (lens 30°)	22 x 26,7 mm
L1 (lens 15°)	22 x 30,1 mm
LAF-2 (lens asymmetric)	22 x 30,0 mm
CSB (cover square blind)	22 x 26,1 mm
CFB (cover flat blind)	22 x 20,3 mm

* Höhenangabe beschreibt den Leuchteneinsatz mit der gewählten Abdeckung, inkl. NauticProfil® S1.

* The height specification refers to the luminaire assembly with the selected cover, including the NauticProfil® S1.

** Alle Einschublinen passen in unsere eckigen Abdeckungen (CS)

** All insert lenses fits into our cover square(CS)

.../ALA (Standard)
alu anodized
E6EV1

.../BA
black anodized
E6C14

.../TWP
RAL 9016 traffic white
fine structure (powdered)

Sonderfarben auf Anfrage!
Special colours on request

Bitte bei NP Profil- und Endplatten-Bestellung die Art.Nr. um die gewünschte Farbe ergänzen. Bei gewünschtem Gehrungsschnitt die Art.Nr. um die Gradzahl, bei Bestellung des NP Flachkabels die Art.Nr. um die entsprechende Länge (mm) ergänzen. Bitte beachten Sie unser Formular für NauticProfil® Eck-Konfigurationen unter www.flashaar.de.

Please state the required colour with the article number when ordering NP profiles and end plates. Please state the required angle with the article number when ordering bevel cuts and state the corresponding length (mm) with the article number when ordering NP flat cables. Please take note of our form for NauticProfil® corner-connections at www.flashaar.de.

Bestellnummer
item number

NP/S1-MP / 2001 / ###*

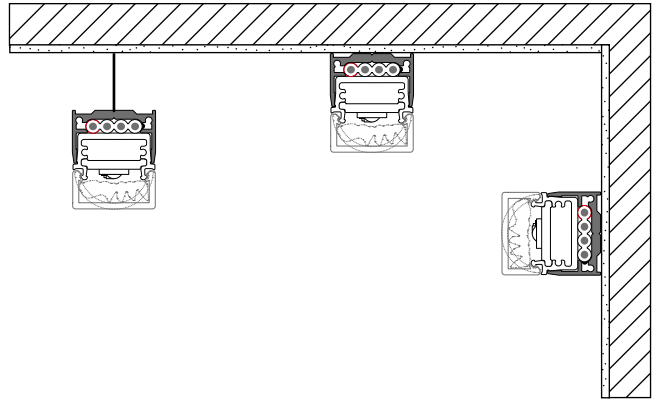
Montage mounting

Das NauticProfil® S1 kann an der Wand / Decke verschraubt oder auch, mithilfe von div. Montagezubehör, gependelt werden.

The NauticProfil® S1 can be screwed to the wall / ceiling or suspended using various mounting accessories.



NP/PENDANT2
Stahlseilabhängung und Anschlussleitung
(ohne Baldachin)
steel pendant set and connection cable
(without canopy)



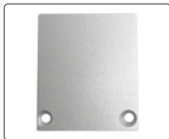
Artikel, Zubehör und Optionen articles, accessories and options



NP/S1-MP/2010/###
(0510 / 1010 / 2010 oder 3020 x 22 x 14 mm)
NP S1 Aluminium Montageprofil
NP S1 aluminium mounting profile



NP/SC-2/MP-S1/S2
(31,1 x 35 x 23,5 mm)
NP Sicherheitsklammer für NP S1/S2,
runde und eckige Abdeckung
NP safety clip for NP S1/S2, cover round or square



FLNP/S1-EP/###
(2 x 22 x 25,8 mm)
ohne Kabelauslass / without cable release
Aluminium Endplatte für NP-S1/-S2/-S3 Montageprofil
aluminium end plate for NP-S1/-S2/-S3 mounting profile



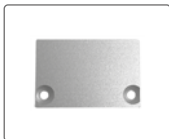
FL/B-CUT
Gehrungsschnitt für L-, U- oder Q-Konfiguration
bevel cut for L-, U- or Q-configuration



FLNP/S1-EP/2/###
(2 x 22 x 25,8 mm)
mit Kabelauslass / with cable release
Aluminium Endplatte für NP-S1/-S2/-S3 Montageprofil
aluminium end plate for NP-S1/-S2/-S3 mounting profile



FLNP/FCable-UV
(4x 2,5/3,45 mm² / 0,122 kg/m)
NP Flachkabel 4 x 2,5 mm², UV-beständig
NP flat cable 4 x 2,5 mm², UV resistant



FLNP/S1-EP/S/###
(2 x 22 x 14,3 mm)
ohne Kabelauslass / without cable release
Aluminium Endplatte kurz für NP-S1/-S2/-S3 Montageprofil
aluminium end plate short for NP-S1/-S2/-S3 mounting profile



FLNP/S1-EP/S/2/###
(2 x 22 x 14,3 mm)
mit Kabelauslass / with cable release
Aluminium Endplatte kurz für NP-S1/-S2/-S3 Montageprofil
aluminium end plate short for NP-S1/-S2/-S3 mounting profile

* Das Montageprofil sowie alle Endplatten sind in **ALA** (Standard), **BA** und **TWP** erhältlich. Bitte bei der Bestellung die Art.Nr. um die gewünschte Farbe (###) ergänzen.
The mounting profile and all end plates are available in **ALA** (standard), **BA** and **TWP**. When ordering, please add the desired colour (###) to the item number.



Allgemeine Geschäftsbedingungen

general terms and conditions of business

Unsere Allgemeinen Geschäftsbedingungen sind auf unseren Internet-Seiten unter folgender Adresse zu finden:
<https://flashaar.de/agb/>

Our general terms and conditions of business can be found on our website at the following address:
<https://flashaar.de/en/conditions/>

Bestellinformationen

delivery information

Erforderliche Angaben auf Ihrer Bestellung

- Produktname
- Vollständige Artikelnummer (inklusive den zu ergänzenden Angaben z.B. Lichtfarbe, Cover- oder Linsentyp usw.)
- gewünschte Lieferzeit
- Lieferadresse

information required on your order

- product name
- complete item number (including specification codes e.g. light colour, cover or lens type etc.)
- required delivery period
- delivery address

Bestelladresse

FLASHAAR LEDLight GmbH & Co. KG
Gaustraße 13-15
55411 Bingen am Rhein
Deutschland
FON +49 6721 9195-0
FAX +49 6721 9195-91
bestellung@ledlight.flashaar.com
<https://flashaar.de>

ordering address

fFLASHAAR LEDLight GmbH & Co. KG
Gaustraße 13-15
55411 Bingen am Rhein
Germany
FON +49 6721 9195-0
FAX +49 6721 9195-91
order@ledlight.flashaar.com
<https://flashaar.de>

Versandkosten

Wir berechnen Ihnen ausschließlich die tatsächlich angefallenen Versandkosten. Je nach Auftragswert und Quantität fallen zusätzliche Verpackungskosten an.

indicative value of shipping costs

Please note, we charge you only the actual delivery costs. Additional handling charges may be applied depending on order value and quantity.

Ausgabe

edition

Stand: KW 21, 2026

Druckfehler, Irrtum und technische Änderungen sind vorbehalten.

last status: week 21, 2026

Technical changes, errors and printing mistakes are reserved.

Referenzfotos:

© Kita & Jugendzentrum Leinfelden / Bernhard Krause

FLASHAAR® – Wir machen Licht.

FLASHAAR® – We create light.