



NP W1

DATENBLATT
DATASHEET

NauticProfil® W1

Kleine Anbauleuchte, große Wirkung – perfekte Alternative zu Trockenbauvouten

Small surface-mounted luminaire, big effect – a perfect alternative to drywall coving

Lichtvouten einfach planen und realisieren:

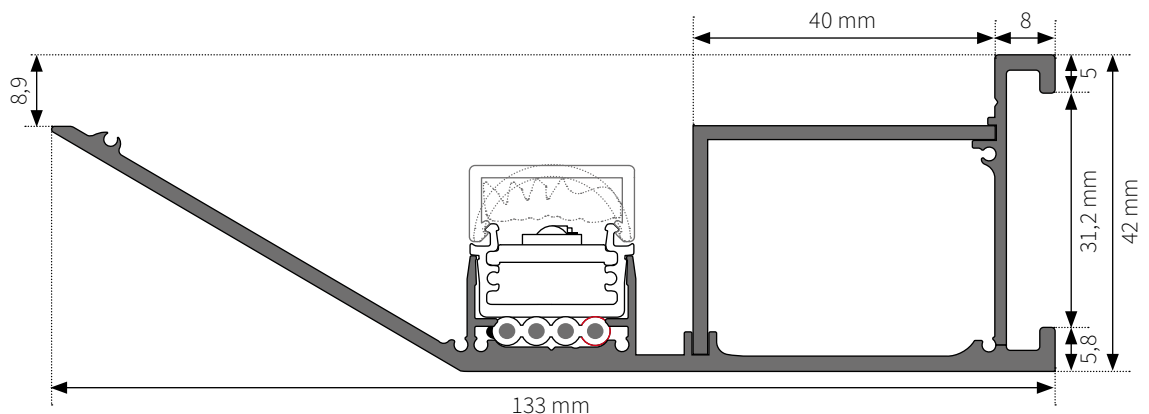
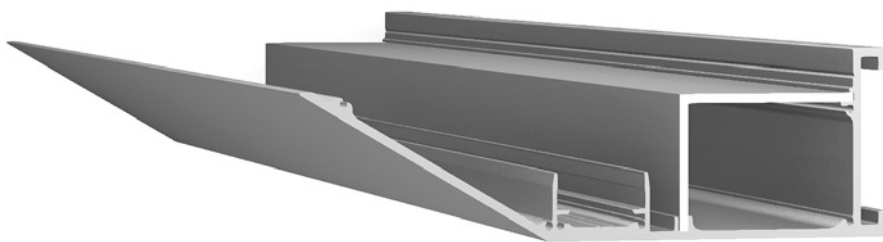
Das **NauticProfil® W1** wird mittels Montageplatten an der Wand oder mit Magnethaltern, z. B. an T-Trägern aus Eisen, befestigt. Betriebsgeräte verschwinden unter einer Abdeckung. Damit ist das NP W1 die perfekte Alternative zu Trockenbauvouten. Mit dieser stilvollen Wandleuchten lassen sich indirekte Beleuchtungen und stimmungsvolle Lichtinszenierungen einfach umsetzen.




Easy to plan and realise coved lighting:

The **NauticProfil® W1** is secured to walls using mounting plates or magnetic holders. Controllers disappear under covers. This makes the NP W1 the perfect alternative to coved lighting in drywalls. With this stylish wall luminaire, indirect lighting and atmospheric light settings can be easily realised.

***Achtung!** Projektspezifische Profile (keine Lagerware)!
Lieferung nur auf Anfrage möglich. Mindestabnahmemenge 100 m.

***Attention!** Project-specific profiles (not stock items)!
Delivery is only available on request. Minimum order quantity 100 metres.



-  .../ALA (Standard)
alu anodized
E6EV1
-  .../TWP
RAL9016 traffic white
fine structure (powdered)
-  .../BA
black anodized
E6C14

Sonderfarben auf Anfrage!
Special colours on request

Maßstab 1:1 / Alle Maßangaben in mm.
scale 1:1 / All dimensions in mm.

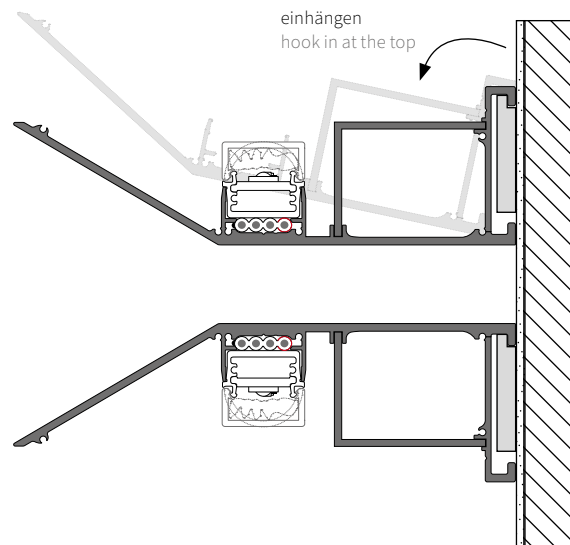
Bitte bei NP Profil- und Endplatten-Bestellung die Art.Nr. um die gewünschte Farbe ergänzen. Bei gewünschtem Gehrungsschnitt die Art.Nr. um die Gradzahl, bei Bestellung des NP Flachkabels die Art.Nr. um die entsprechende Länge (mm) ergänzen. Bitte beachten Sie unser Formular für NauticProfil® Eck-Konfigurationen unter www.flashaar.de.

Please state the required colour with the article number when ordering NP profiles and end plates. Please state the required angle with the article number when ordering bevel cuts and state the corresponding length (mm) with the article number when ordering NP flat cables. Please take note of our form for NauticProfil® corner-connections at www.flashaar.de.

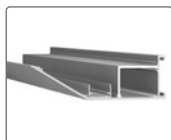
Montage mounting

Das W1 Profil wird einfach in die Montageplatten, welche vorab an der Wand befestigt werden, eingehängt. Wenn es die Montagefläche erlaubt, kann das NP W1 auch mit Magnethaltern angebracht werden.

The W1 profile is simply hooked into the mounting plates, which are attached to the wall in advance. If the mounting surface allows, the NP W1 can also be attached with magnetic holders.



Artikel, Zubehör und Optionen articles, accessories and options



NP/W1-MP/2010/###
(0510 /1010 /2010 oder 3020 x 133 x 42 mm)
NP W1 Aluminium Montageprofil
NP W1 aluminium mounting profile



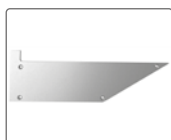
FLNP/W-PLATE/ALA
(90 x 31 x 5 mm)
Befestigungsplatte für NP-W Montageprofil
mounting plate for NP-W mounting profile



FLNP /W1-EP/D/R/2/###
(2 x 133 x 42 mm)
Aluminium Endplatte für NP W1 Montageprofil rechts
aluminium end plate for NP W1 mounting profile right



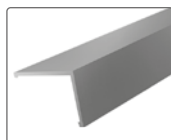
FL/B-CUT
Gehrungsschnitt für L-, U- oder Q-Konfiguration
bevel cut for L-, U- or Q-configuration



FLNP /W1-EP/D/L/2/###
(2 x 133 x 42 mm)
Aluminium Endplatte für NP W1 Montageprofil links
aluminium end plate for NP W1 mounting profile left



FLNP/FCable-UV
(4x 2,5/3,45 mm² / 0,122 kg/m)
NP Flachkabel 4 x 2,5 mm², UV-beständig
NP flat cable 4 x 2,5 mm², UV resistant



FLNP/W-L/2010/###
(30 x 40 x 2000 mm)
Aluminium Winkel (standardmäßig inklusive)
angle aluminium (included as standard)

* Das Montageprofil sowie alle Endplatten sind in **ALA** (Standard), **BA** und **TWP** erhältlich. Bitte bei der Bestellung die Art.Nr. um die gewünschte Farbe (**###**) ergänzen.
The mounting profile and all end plates are available in **ALA** (standard), **BA** and **TWP**. When ordering, please add the desired colour (**###**) to the item number.



Allgemeine Geschäftsbedingungen

general terms and conditions of business

Unsere Allgemeinen Geschäftsbedingungen sind auf unseren Internet-Seiten unter folgender Adresse zu finden:
<https://flashaar.de/agb/>

Our general terms and conditions of business can be found on our website at the following address:
<https://flashaar.de/en/conditions/>

Bestellinformationen

delivery information

Erforderliche Angaben auf Ihrer Bestellung

- Produktname
- Vollständige Artikelnummer (inklusive den zu ergänzenden Angaben z.B. Lichtfarbe, Cover- oder Linsentyp usw.)
- gewünschte Lieferzeit
- Lieferadresse

information required on your order

- product name
- complete item number (including specification codes e.g. light colour, cover or lens type etc.)
- required delivery period
- delivery address

Bestelladresse

FLASHAAR LEDLight GmbH & Co. KG
Gaustraße 13-15
55411 Bingen am Rhein
Deutschland
FON +49 6721 9195-0
FAX +49 6721 9195-91
bestellung@ledlight.flashaar.com
<https://flashaar.de>

ordering address

fFLASHAAR LEDLight GmbH & Co. KG
Gaustraße 13-15
55411 Bingen am Rhein
Germany
FON +49 6721 9195-0
FAX +49 6721 9195-91
order@ledlight.flashaar.com
<https://flashaar.de>

Versandkosten

Wir berechnen Ihnen ausschließlich die tatsächlich angefallenen Versandkosten. Je nach Auftragswert und Quantität fallen zusätzliche Verpackungskosten an.

indicative value of shipping costs

Please note, we charge you only the actual delivery costs. Additional handling charges may be applied depending on order value and quantity.

Ausgabe

edition

Stand: KW 49, 2025

Druckfehler, Irrtum und technische Änderungen sind vorbehalten.

last status: week 49, 2025

Technical changes, errors and printing mistakes are reserved.

Referenzfotos:

© Forum Schwanthalerhöhe, München/ Sven Otte

FLASHAAR® – Wir machen Licht.

FLASHAAR® – We create light.