



H2flex U1

DATENBLATT
DATASHEET

H2flex U1

Stabiles Profil mit Raum für größtmögliche Flexibilität

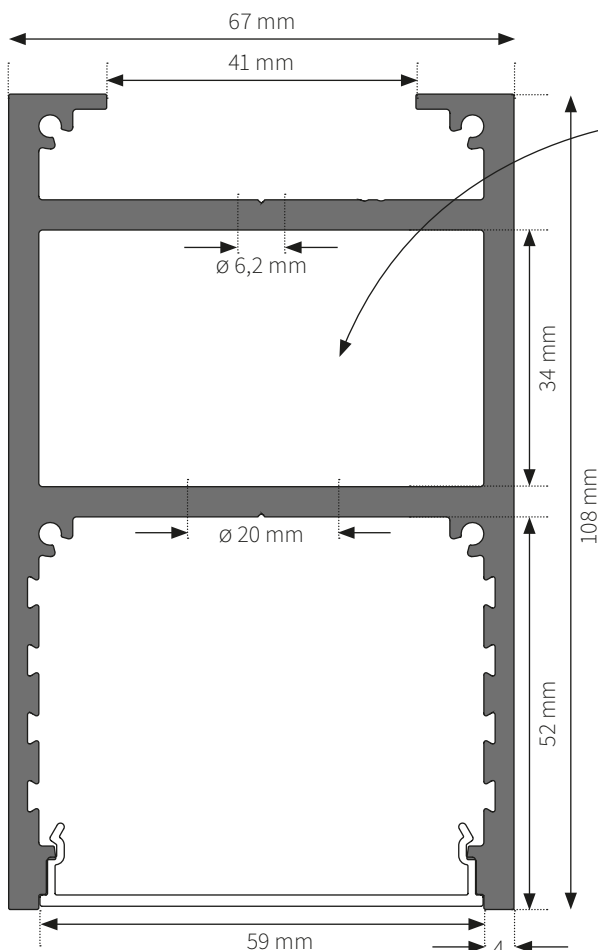
Stable profile with room for maximum flexibility

Das neue **H2flex U1** bringt mehr Licht in hohe und große Räume. Dieses schlichte, extrem stabile Profil wurde ursprünglich für ein Projekt entwickelt und entspricht einer der gefragtesten Konfigurationen unseres H2flex Systembaukastens.

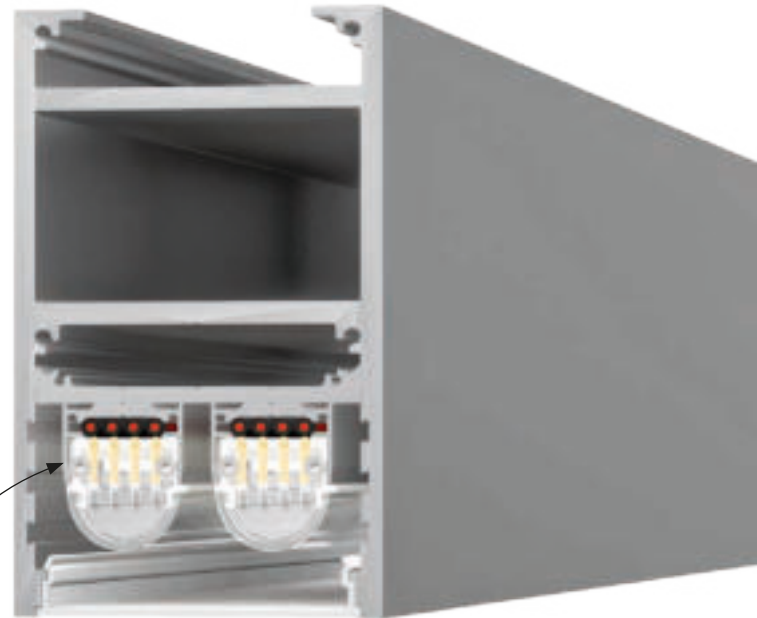
Das H2flex U1 zeichnet sich durch seine sehr hohe Steifigkeit aus. Dies gewährleistet eine stabile und präzise Installation sowie zahlreiche Möglichkeiten die perfekte Beleuchtungslösung für Ihr Projekt zu bieten

The new **H2flex U1** brings more light into high and large rooms. This simple, extremely stable profile was originally developed for a project and corresponded to one of the most sought-after configurations of our H2flex modular system.

The H2flex U1 is characterised by its very high rigidity. This ensures a stable and precise installation and numerous possibilities to provide the perfect lighting solution for your project



Tipp: Elektronische Vorschaltgeräte können problemlos im Profil untergebracht werden.
Electronic ballasts can be easily accommodated in the profile.



Hinweis: Im Profil kann man u.a. das NP S1 oder NP S2 an verschiedenen Stellen positionieren. Diese sind standardmäßig nicht inklusive und müssen bei Bedarf separat bestellt werden

Note: In the profile, you can position the NP S1 or NP S2 in various places. These are not included as standard and must be ordered separately if required.

.../ALA (Standard)
alu anodized
E6EV1

.../BA
black anodized
E6C14

.../TWP
RAL 9016 traffic white
fine structure (powdered)

Sonderfarben auf Anfrage!
Special colours on request

Bitte bei NP Profil- und Endplatten-Bestellung die Art.Nr. um die gewünschte Farbe ergänzen. Bei gewünschtem Gehrungsschnitt die Art.Nr. um die Gradzahl, bei Bestellung des NP Flachkabels die Art.Nr. um die entsprechende Länge (mm) ergänzen. Bitte beachten Sie unser Formular für NauticProfil® Eck-Konfigurationen im Katalog und unter www.flashaar.de.

Achtung! Projektspezifische Profile (keine Lagerware)!
Lieferung nur auf Anfrage möglich. Mindestabnahmemenge 100 m.

Attention! Project-specific profiles (not stock items)!
Delivery is only available on request. Minimum order quantity 100 metres.

Maßstab 1:1 / Alle Maßangaben in mm.
scale 1:1 / All dimensions in mm.

Please state the required colour with the article number when ordering NP profiles and end plates. Please state the required angle with the article number when ordering bevel cuts and state the corresponding length (mm) with the article number when ordering NP flat cables. Please take note of our form for NauticProfil® corner-connections and also at www.flashaar.de.

Montage mounting

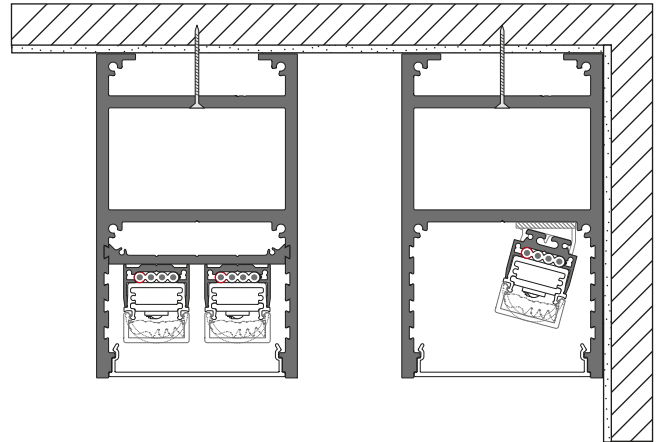
Das H2flex U1 kann an der Wand / Decke verschraubt oder auch, mithilfe von div. Montagezubehör, gehängt werden.

The H2flex U1 can be screwed to the wall / ceiling or suspended using various mounting accessories.



NP/PENDANT2

Stahlseilabhängung und Anschlussleitung
(ohne Baldachin)
steel pendant set and connection cable
(without canopy)



Zwei Systeme vereint – mehr Raum für Ihre Ideen Two systems combined - more space for your ideas

Das FLASHAAR® nicht nur schmale LED Linien kann, beweisen wir mit unserem H2flex Systembaukasten. Projektspezifisch waren lange, aber auch breite Lichtlinien gefordert, die besonders in hohen oder großen Räumen mehr Licht erzeugen. Aus diesem Grund haben wir aus einer der beliebtesten Konfigurationen des H2flex das neue **H2flex U1** entwickelt.

Entstanden ist ein, in sich extrem stabiler Leuchtenkörper aus stranggepresstem, eloxiertem Aluminium, der sich nur minimal durchbiegt. Dadurch wird eine präzise Installation sowie eine absolut verlässliche Beleuchtungslösung gewährleistet.

Das gewohnt schlichte und hochwertige Design lässt sich in zahlreiche Anwendungsbereiche und Umgebungen integrieren. Egal ob an Wand, Decke oder Boden montiert – die klare Linienführung schafft eine zeitlose und moderne Atmosphäre.

Ein besonderes Highlight ist das eigens dafür entworfene Abdeckcover in Weiß. Die diffuse und transparente Oberfläche sorgt für eine gleichmäßige Lichtverteilung ohne unerwünschte Blendeffekte. Für Anwendungen bei denen ein UGR<19 erforderlich ist, bieten wir für unser H2flex U1 ein Cover mit einer mikroprismatischen Prägung. Das Ergebnis ist eine gezielte, aber dennoch absolut blendfreie Beleuchtung – ideal für den Einsatz in Büroräumen, Empfangsbereichen oder an Arbeitsplätzen in Industrie und Handwerk.

Das H2flex U1 bietet genügend Platz, um div. Netzteile und Betriebsgeräte direkt darin zu verstauen. Das Profil wird mit perfekt abgestimmten Zubehör geliefert, um Ihre Installation zu optimieren. Leuchtmittel aus dem NauticProfil® Systembaukasten lassen sich, dank der zahlreichen Befestigungselementen und Montageclips, im H2flex U1 individuell integrieren. Wir bieten Ihnen alles, was Sie für eine reibungslose und professionelle Montage benötigen. Gleichzeitig können Sie auf das Zubehör des H2flex Systembaukastens zurückgreifen.

Dieses multifunktionale H2flex U1 vereint beide Systeme und bietet Flexibilität in der gewohnten Qualität. Mit nur wenigen Handgriffen lässt sich für Ihr Projekt die passende Leuchte bauen – zahlreiche Kombinationen lassen Raum für Ihre Kreativität.

Our H2flex modular system proves that FLASHAAR® can do more than just narrow LED lines. Project-specific long, but also wide light lines were in demand, which creates more light, especially in high or large rooms. For this reason, we developed the new **H2flex U1** from one of the most popular configurations of the H2flex.

The result is an extremely stable luminaire body made of extruded, anodised aluminium that bends only minimally. This ensures precise installation and an absolutely reliable lighting solution.

The familiar simple and high-quality design can be integrated into numerous areas of application and environments. Whether on the wall, ceiling or floor - the clean lines create a timeless and modern atmosphere.

A special highlight is a specially designed cover in white. The diffuse and transparent surface ensures uniform light distribution without unwanted glare. For applications where a UGR<19 is required, we offer a cover with a micro prismatic embossing for our H2flex U1. The result is targeted, yet absolutely glare-free lighting - ideal for use in offices, reception areas or workplaces in industry and trade.

The H2flex U1 offers enough space to store various main cables and control gear directly in it. The profile is supplied with perfectly matched accessories to optimise your installation. Luminaires from the NauticProfil® modular system can be individually integrated into the H2flex U1 thanks to the numerous fastening elements and mounting clips. We offer you everything you need for a smooth and professional installation. At the same time, you can use the accessories of the H2flex modular system.

This multifunctional H2flex U1 combines both systems and offers flexibility in the usual quality. The right luminaire can be built for your project in just a few steps - numerous combinations leave room for your creativity.



© Symbolbild

Artikel, Zubehör und Optionen articles, accessories and options



FLH2X/U1/0510/###
(0510 /1010 /2010 oder 3020 x 108 x 4 mm)
H2flex U1 Aluminium Montageprofil
H2flex U1 aluminium mounting profile



NP/S1-MP/2010/###
(22 x 14 x L mm)
NP S1 Aluminium Montageprofil (nicht inklusive)
NP S1 aluminium mounting profile (not included)



FLH2X/U1/EP/###
(108 x 67 x 4 mm)
Aluminium Endplatte für Montageprofil H2flex U1
Aluminium endplate for mounting profile H2flex U1



NP/S2-MP/2010/###
(22 x 18 x L mm)
NP S2 Aluminium Montageprofil (nicht inklusive)
NP S2 aluminium mounting profile (not included)



FLH2X/U1/CSW/4100
(4100 x 60,4 x 6,0 x 1,8 mm)
Abdeckung für Montageprofil H2flex
cover square white for mounting profile H2flex



FL/B-CUT
Gehrungsschnitt für L-, U- oder Q-Konfiguration
bevel cut for L-, U- or Q-configuration



FLH2X/IN2/0510/###
(0510 /1010 /2010 oder 3020 x 61,9 x 13 mm)
H2flex Aluminium Aufnahmeprofil (nicht inklusive)
H2flex aluminium retain profile (not included)



FLNP/FCable-UV
(4x2,5 / 3,45 mm² / 0,122 kg/m)
NP Flachkabel 4 x 2,5 mmN, UV-beständig
NP flat cable 4 x 2,5 mmN, UV resistant

* Das Montageprofil sowie alle Endplatten sind in **ALA** (Standard), **BA** und **TWP** erhältlich. Bitte bei der Bestellung die Art.Nr. um die gewünschte Farbe (**###**) ergänzen.
The mounting profile and all end plates are available in **ALA** (standard), **BA** and **TWP**. When ordering, please add the desired colour (**###**) to the item number.



Allgemeine Geschäftsbedingungen

general terms and conditions of business

Unsere Allgemeinen Geschäftsbedingungen sind auf unseren Internet-Seiten unter folgender Adresse zu finden:
<https://flashaar.de/agb/>

Our general terms and conditions of business can be found on our website at the following address:
<https://flashaar.de/en/conditions/>

Bestellinformationen

delivery information

Erforderliche Angaben auf Ihrer Bestellung

- Produktname
- Vollständige Artikelnummer (inklusive den zu ergänzenden Angaben z.B. Lichtfarbe, Cover- oder Linsentyp usw.)
- gewünschte Lieferzeit
- Lieferadresse

information required on your order

- product name
- complete item number (including specification codes e.g. light colour, cover or lens type etc.)
- required delivery period
- delivery address

Bestelladresse

FLASHAAR LEDLight GmbH & Co. KG
Gaustraße 13-15
55411 Bingen am Rhein
Deutschland
FON +49 6721 9195-0
FAX +49 6721 9195-91
bestellung@ledlight.flashaar.com
<https://flashaar.de>

ordering address

FLASHAAR LEDLight GmbH & Co. KG
Gaustraße 13-15
55411 Bingen am Rhein
Germany
FON +49 6721 9195-0
FAX +49 6721 9195-91
order@ledlight.flashaar.com
<https://flashaar.de>

Versandkosten

Wir berechnen Ihnen ausschließlich die tatsächlich angefallenen Versandkosten. Je nach Auftragswert und Quantität fallen zusätzliche Verpackungskosten an.

indicative value of shipping costs

Please note, we charge you only the actual delivery costs. Additional handling charges may be applied depending on order value and quantity.

Ausgabe

edition

Stand: KW 51, 2025

Druckfehler, Irrtum und technische Änderungen sind vorbehalten.

last status: week 51, 2025

Technical changes, errors and printing mistakes are reserved.

Referenzfotos:

© Jugendburg und Sportbildungsstätte Sensenstein, Kassel (S.1)
Symbolbild (S.4)