

 FLASHAAR



NP R4

DATENBLATT
DATASHEET

 MADE IN GERMANY

LICHT auf ganzer Linie
LIGHTING all along the line

NP R4

Einzigartiges Einbauprofil, zur Integration in Fassaden-Dämmplatten

DE Ein LED Profil, das sich einfach in eine verputzte Wärmedämmverbundsystem (WDVS) Fassade integrieren lässt? **Kein Problem.**

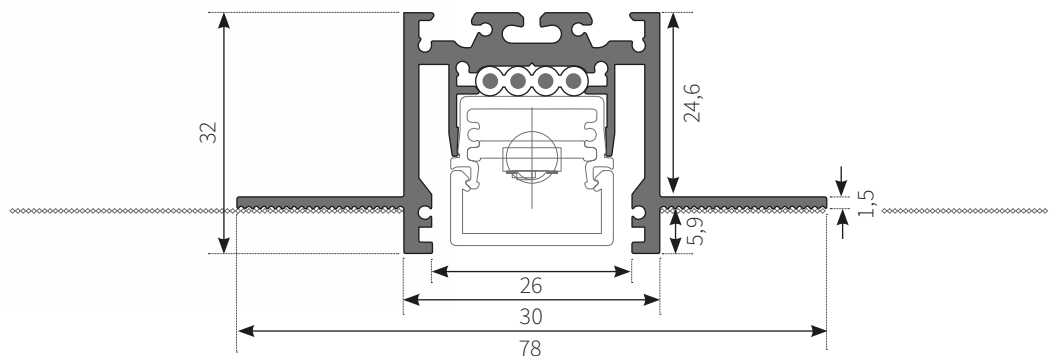
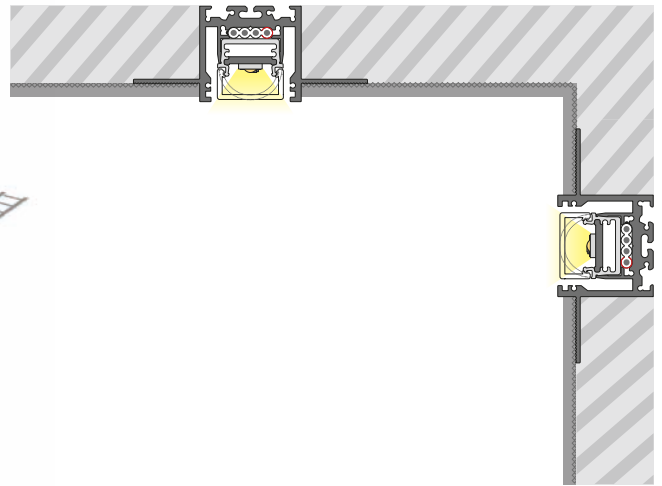
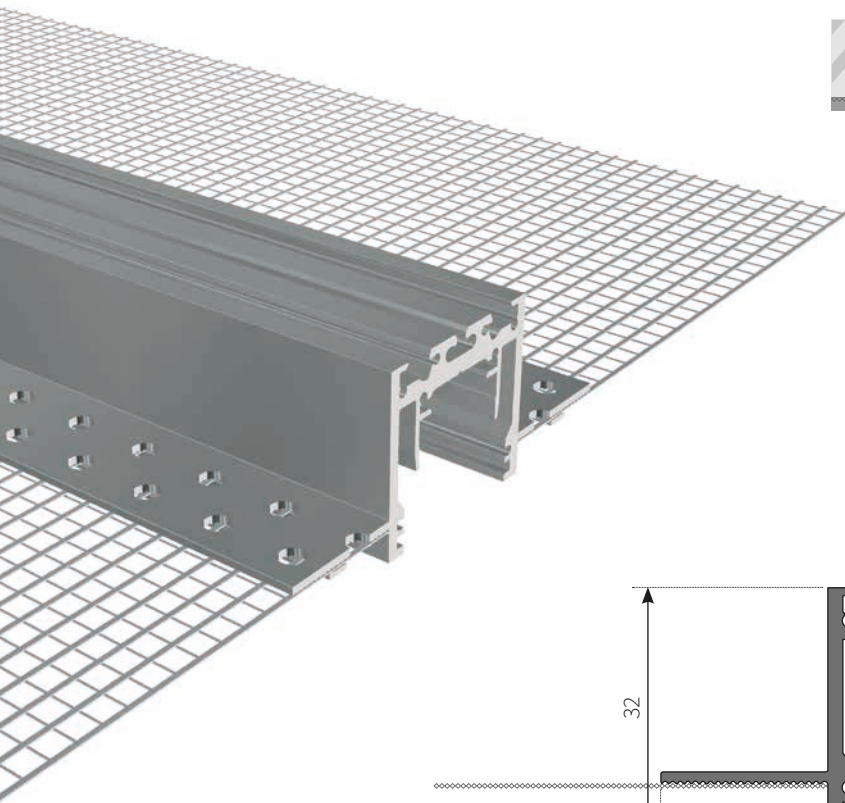
In Zusammenarbeit mit einem WDV-Systemhersteller haben wir das **NauticProfil® R4** genau für diesen Zweck entwickelt. Dieses spezielle Einbauprofil wird in die Fassaden-Dämmplatte eingelassen und mittels PU-Kleber verklebt. Im Anschluss wird das seitliche Armierungsgewebe am R4-Profil, mit dem systemzugehörigen Armierungsmörtel eingespachtelt und an den Flanken flächenbündig angeputzt.

Unique installation profile, for integration in facade insulation panels

EN An LED profile that can be easily integrated into a plastered-external thermal insulation system? **No problem.**

In cooperation with a manufacturer, we have developed the **NauticProfil® R4** precisely for this purpose. This special installation profile can be embedded in the facade insulation board and glued with PU adhesive.

Then the side mesh of the R4 profile is filled with the reinforcement mortar that belongs to the system and plastered flush on the flanks of the profile.



... /ALA
alu anodized (standard)
E6EV1



... /BA
black anodized
E6C14



... /TWP
RAL9016 traffic white
fine structure (powdered)

Sonderfarben auf Anfrage! Special colours on request!

Bitte bei NP Profil- und Endplatten-Bestellung die Art.Nr. um die gewünschte Farbe ergänzen. Bei gewünschtem Gehrungsschnitt die Art.Nr. um die Gradzahl, bei Bestellung des NP Flachkabels die Art.Nr. um die entsprechende Länge (mm) ergänzen. Bitte beachten Sie unser Formular für NauticProfil® Eck-Konfigurationen im Katalog und unter www.flashaar.de

Maßstab 1:1 / Alle Maßangaben in mm.
scale 1:1 / All dimensions in mm.

Please state the required colour with the article number when ordering NP profiles and end plates. Please state the required angle with the article number when ordering bevel cuts and state the corresponding length (mm) with the article number when ordering NP flat cables. Please take note of our form for NauticProfil® corner-connections and also at www.flashaar.de



Bestellnummer
item number

NP/R4-MP / 2010 / ###

Montagehinweis
installation note

Durch Ausfräsungen im Profil – bitte bei Bestellung angeben – können entsprechend schmale Konverter (<25 mm) und Installationen auch im eingebauten Zustand durch das Profil in entsprechenden Hohlräumen von Decke oder Wand verstaut werden. Die Ausfräsungen werden später durch die Lichteinsätze abgedeckt.

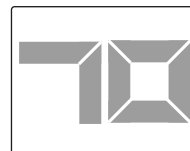
By means of cut-outs in the profile - please specify when ordering - correspondingly narrow converters (<25 mm) and installations can be stowed through the profile in corresponding cavities of the ceiling or wall even when installed. The cut-outs are later covered by the light inserts.



Artikel, Zubehör und Optionen
articles, accessories and options



NP/R4-MP/2010/###
(0510 /1010 /2010 oder 3020 x 78 x 32 mm)
NP-R4 Aluminium Montageprofil (indirekt)
NP-R4 aluminium mounting profile (indirect)



FL/B-CUT

Gehrungsschnitt für L-, U- oder Q-Konfiguration
bevel cut for L-, U- or Q-configuration



FLNP/FCable-UV

(4x2,5/3,45 mm² / 0,122 kg/m)
NP Flachkabel 4 x 2,5 mm², UV-beständig
NP flat cable 4 x 2,5 mm², UV resistant

Beispielhafte Montage example of assembly

Das Armierungsgewebe ist werkseitig an beiden Seiten des Nautic-Profil® R4 befestigt.

Das NauticProfil® R4 wird in die vorbereitete Nut in den verlegten Fassadendämmplatten eingelassen und verklebt.

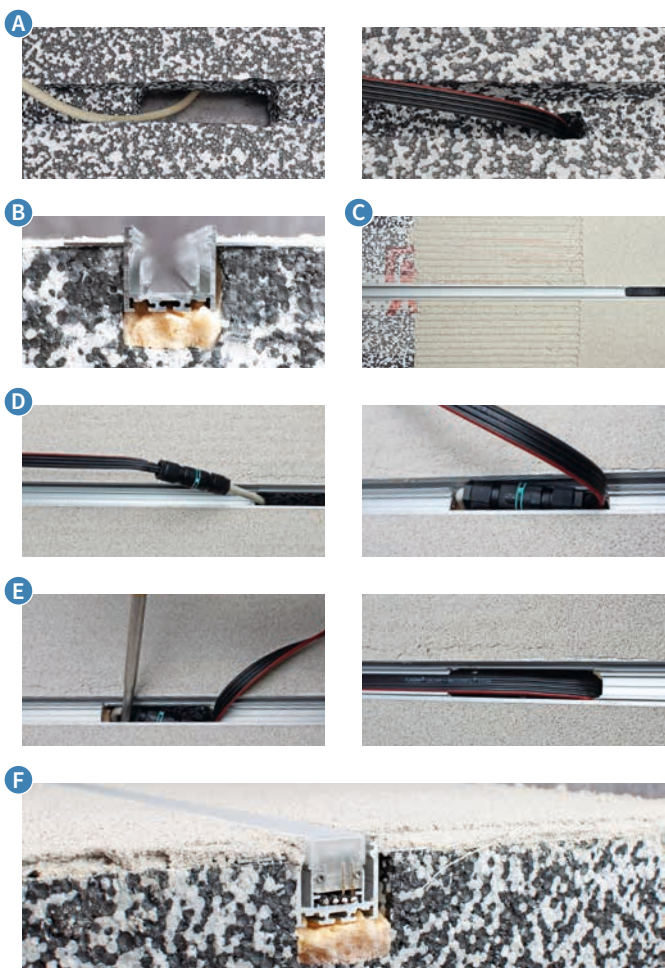
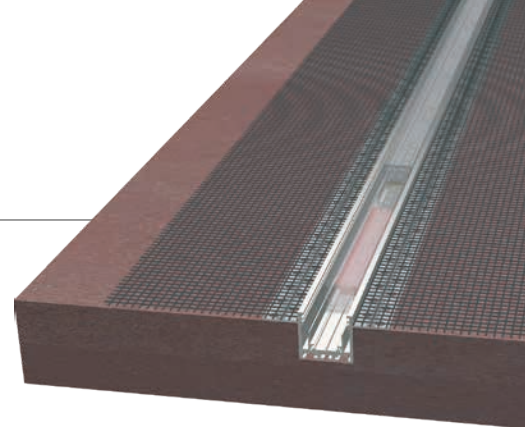
Der PU-Kleber muss großzügig an den Profilstößen aufgetragen werden, damit diese wasserdicht versiegelt werden und kein Wasser in das Dämmsystem eintritt.

Anschließend wird das seitliche Gewebe am R4-Profil mittels systemzugehörigen Armierungsmörtel eingespachtelt. Nach Trocknung, in der Regel am nächsten Tag, wird das Armierungsgewebe über die gesamte Fassadefläche gespachtelt. So entsteht an jedem Profil eine Überlappung des Gewebes und damit die notwendige Riss-Sicherheit. Nach Trocknung der Armierungsschicht kann der Fassadenputz aufgetragen werden.

The reinforcement mesh is attached to both sides of the Nautic-Profil® R4 at the factory.

The NauticProfil® R4 is embedded and glued into the prepared groove of the installed facade insulation panels.
The PU adhesive must be applied generously to the profile joints so that they are waterproof and no water can get into the insulation system.

The side mesh of the R4 profile is then filled with the reinforcement mortar that belongs to the system. After drying, usually the next day, the reinforcement mesh is filled over the entire facade surface. This creates an overlap of the mesh on each profile and thus the necessary security against tears. After the reinforcement layer has dried, the facade plaster can be applied.



A) Anschlussleitung legen, Ausschnitt in der Dämmplatte je nach Kabelanschluss anpassen.

Lay the connection cable, adjust the cut-out in the insulation board according to the cable connection.

B) PU-Fassadenkleber (Schaum) auf Unterseite R4-Profil aufbringen und in den vorbereiteten Fassadenkanal eindrücken und ausrichten.
Apply the PU facade adhesive (foam) to the underside of the R4 profile and press it into the prepared facade channel and align.

C) Das seitliche Gewebe am R4-Profil einspachteln. Nach Trocknung der Armierungsschicht kann der Fassadenputz aufgetragen werden.
Fill in the side mesh of the R4 profile. After the reinforcement layer has dried, the facade plaster can be applied.

D) Anschluss des NP Flachkabels vornehmen und in den Hohlraum drücken.
Connect the NP flat cable and press it into the cavity.

E) Den Ausbruch für Stecker mit Brandschutzmasse versiegeln. (Versiegelung muss absolut wasserdicht ausgeführt werden!) Danach das NP Flachkabel in das R4-Profil eindrücken.
Seal the cut-out for the plug with fire protection compound. (Sealing must be absolutely watertight!) Then press the NP flat cable into the R4 profile.

F) Nach dem Abtrocknen NP Leuchteinsätze montieren. Die Montage ist fertig, das Anschlusskabel kann jetzt bauseitig an ein passendes VG angeschlossen und bestromt werden.
After drying, mount the NP light inserts. The assembly is finished, the connection cable can now be connected to a suitable VG on site and supplied with current.



Allgemeine Geschäftsbedingungen

general terms and conditions of business

Unsere Allgemeinen Geschäftsbedingungen sind auf unseren Internet-Seiten unter folgender Adresse zu finden:
<https://flashaar.de/de/agb.php>

Our general terms and conditions of business can be found on our website at the following address:
<https://flashaar.de/de/agb.php>

Bestellinformationen

delivery information

Erforderliche Angaben auf Ihrer Bestellung

- Produktname
- Vollständige Artikelnummer (inklusive den zu ergänzenden Angaben z. B. Lichtfarbe, Cover- oder Linsentyp usw.)
- gewünschte Lieferzeit
- Lieferadresse

information required on your order

- product name
- complete item number (including specification codes e.g. light colour, cover or lens type etc.)
- required delivery period
- delivery address

Bestelladresse

FLASHAAR LEDLight GmbH & Co. KG
Gaustraße 13 –15
55411 Bingen am Rhein
Deutschland
FON +49 6721 9195-0
FAX +49 6721 9195-91
bestellung@ledlight.flashaar.com
<https://flashaar.de>

ordering address

FLASHAAR LEDLight GmbH & Co. KG
Gaustraße 13 –15
55411 Bingen am Rhein
Germany
FON +49 6721 9195-0
FAX +49 6721 9195-91
order@ledlight.flashaar.com
<https://flashaar.de>

Versandkosten

Wir berechnen Ihnen ausschließlich die tatsächlich angefallenen Versandkosten. Je nach Auftragswert und Quantität fallen zusätzliche Verpackungskosten an.

indicative value of shipping costs

Please note, we charge you only the actual delivery costs. Additional handling charges may be applied depending on order value and quantity.

Ausgabe

edition

Stand: KW 18, 2023

Druckfehler, Irrtum und technische Änderungen sind vorbehalten.

last status: week 18, 2023

Technical changes, errors and printing mistakes are reserved.