



NP S1

DATENBLATT
DATASHEET

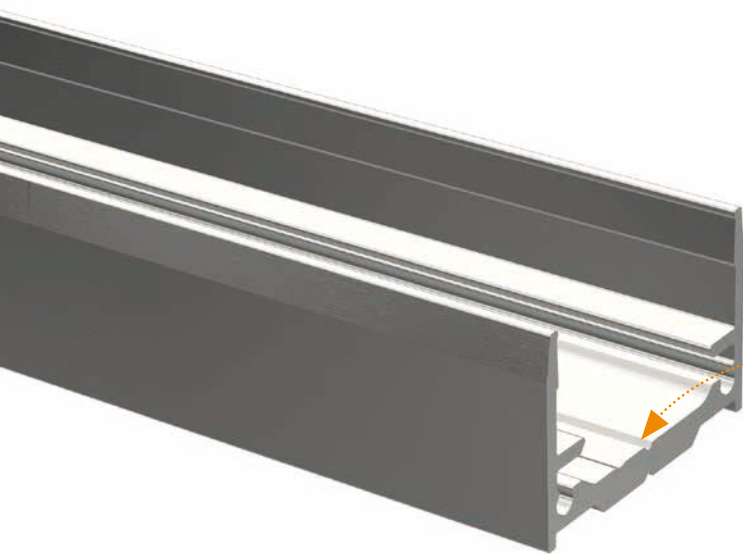
NP S1

Der Klassiker für lange Lichtlinien und filigrane Leuchten

DE Unser **NauticProfil® S1** ist ein schlankes Aufbauprofil und bildet zusammen mit dem NP Leuchteneinsatz eine optische Einheit mit dekorativen Seitenflächen.

Das Profil eignet sich hervorragend für den Anbau an Wand und Decke oder für elegante Pendelleuchten. Als Einbauprofil lässt es sich perfekt in kleinste Hohlräume integrieren, zum Beispiel in Handläufen oder Möbeln.

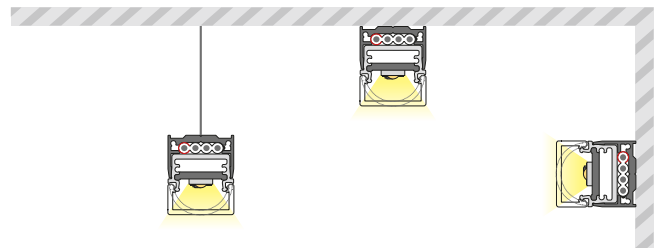
Am Boden des Profils befindet sich alle 150 mm ein Montageloch, welches ein einfaches Befestigen ermöglicht. Zusätzlich können mittels einer Zentrierlinie ganz einfach weitere Löcher ohne Körnung oder Verrutschen in den Boden des Profils gebohrt werden.



The classic for long lines of light and filigree luminaires

EN Our **NauticProfil® S1** is a slender surface-mounted profile that creates a visual unit with decorative sides when used in conjunction with the NP LightInsert.

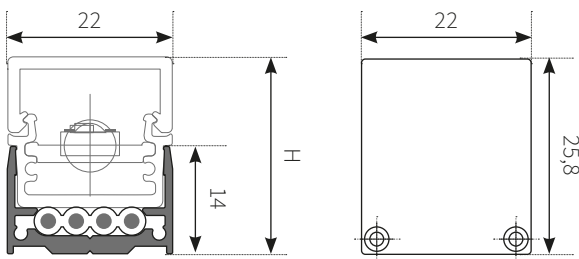
The profile is highly suited for mounting on the surfaces of walls and ceilings and for elegant pendant luminaires. As a recessed profile, it can be perfectly integrated into the smallest of cavities, e.g. in handrails or items of furniture. For mounting there is a hole in an distance of 150 mm. The auxiliary line in the profile allows drilled additional holes without grain.



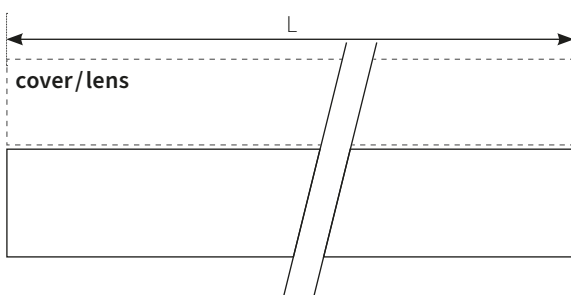
TIPP

Die Zentrierlinie im Boden des Profils ermöglicht das Bohren zusätzlicher Löcher ohne Verrutschen.

The auxiliary line in the profile allows drilled additional holes without grain.



NP Endplatte für S1, S2, S3
NP end plate for S1, S2, S3



Maßstab 1:1 / Alle Maßangaben in mm.
scale 1:1 / All dimensions in mm.

Bitte bei NP Profil- und Endplatten-Bestellung die Art.Nr. um die gewünschte Farbe ergänzen. Bei gewünschtem Gehrungsschnitt die Art.Nr. um die Gradzahl, bei Bestellung des NP Flachkabels die Art.Nr. um die entsprechende Länge (mm) ergänzen. Bitte beachten Sie unser Formular für NauticProfil® Eck-Konfigurationen im Katalog und unter www.flashaar.de

cover / lenses	B x H (mm)
CR (cover round)	22 x 26,8
CS (cover square)	22 x 26,1
CF (cover flat)	22 x 20,2
L9 (lens 90°)	22 x 24,1
L6 (lens 60°)	22 x 26,2
L3 (lens 30°)	22 x 26,7
L1 (lens 15°)	22 x 30,1
LAF-2 (lens asymmetric)	22 x 30,0
CSB (cover square blind)	22 x 26,2

... /ALA
alu anodized (standard)
E6EV1

... /BA
black anodized
E6C14

... /TWP
RAL 9016 traffic white
fine structure (powdered)

Sonderfarben auf Anfrage! Special colours on request!

Please state the required colour with the article number when ordering NP profiles and end plates. Please state the required angle with the article number when ordering bevel cuts and state the corresponding length (mm) with the article number when ordering NP flat cables. Please take note of our form for NauticProfil® corner-connections and also at www.flashaar.de



Bestellnummer
item number

NP/S1-MP / 2010 / ###

Aufhängung
suspension



Symbolbild
symbolic

NP/PENDANT2

Stahlseilabhängung und Anschlussleitung
(ohne Baldachin)
steel pendant set and connection cable
(without canopy)



Symbolbild
Symbolic

FLNP/PENDANT3

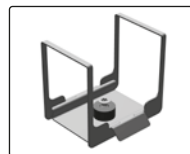
Stahlseilabhängung und Anschlussleitung
mit Deckenbefestigung (Baldachin),
Kabellänge ohne Werkzeug variabel
einstellbar
steel pendant and connection line with
ceiling attachment (canopy), cable length
can variably be adjusted without tools

Artikel, Zubehör und Optionen
articles, accessories and options



NP/S1-MP/2010/###

(0510 /1010 /2010 oder 3020 x 22 x 14 mm)
NP-S1 Aluminium Montageprofil
NP-S1 aluminium mounting profile



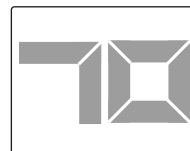
FLNP/S1-MP/SC

(31,1 x 35 x 23,5 mm)
NauticProfil® Sicherheitsklammer für NP-S1
NauticProfil® safety clip for NP-S1



FLNP/S1-EP/###

(2 x 22,6 x 25,8 mm) ohne Kabelauslass/
without cable release
Aluminium Endplatte für NP-S1/-S2/-S3 Montageprofil
aluminium end plate for NP-S1/-S2/-S3 mounting profile



FL/B-CUT

Gehrungsschnitt für L-, U- oder Q-Konfiguration
bevel cut for L-, U- or Q-configuration



FLNP/S1-EP/2/###

(2 x 22,6 x 25,8 mm) mit Kabelauslass/
with cable release
Aluminium Endplatte für NP-S1/-S2/-S3 Montageprofil
aluminium end plate for NP-S1/-S2/-S3 mounting profile



FLNP/FCable-UV

(4x2,5/3,45 mm² / 0,122 kg/m)
NP Flachkabel 4 x 2,5 mm², UV-beständig
NP flat cable 4 x 2,5 mm², UV resistant



Allgemeine Geschäftsbedingungen

Unsere Allgemeinen Geschäftsbedingungen sind auf unseren Internet-Seiten unter folgender Adresse zu finden:
<https://flashaar.de/de/agb.php>

general terms and conditions of business

Our general terms and conditions of business can be found on our website at the following address:
<https://flashaar.de/de/agb.php>

Bestellinformationen

Erforderliche Angaben auf Ihrer Bestellung

- Produktname
- Vollständige Artikelnummer (inklusive den zu ergänzenden Angaben z. B. Lichtfarbe, Cover- oder Linsentyp usw.)
- gewünschte Lieferzeit
- Lieferadresse

Bestelladresse

FLASHAAR LEDLight GmbH & Co. KG
Gaustraße 13 –15
55411 Bingen am Rhein
Deutschland
FON +49 6721 9195-0
FAX +49 6721 9195-91
bestellung@ledlight.flashaar.com
<https://flashaar.de>

Versandkosten

Wir berechnen Ihnen ausschließlich die tatsächlich angefallenen Versandkosten. Je nach Auftragswert und Quantität fallen zusätzliche Verpackungskosten an.

delivery information

information required on your order

- product name
- complete item number (including specification codes e.g. light colour, cover or lens type etc.)
- required delivery period
- delivery address

ordering address

FLASHAAR LEDLight GmbH & Co. KG
Gaustraße 13 –15
55411 Bingen am Rhein
Germany
FON +49 6721 9195-0
FAX +49 6721 9195-91
order@ledlight.flashaar.com
<https://flashaar.de>

indicative value of shipping costs

Please note, we charge you only the actual delivery costs. Additional handling charges may be applied depending on order value and quantity.

Ausgabe

Stand: KW 18, 2023

Druckfehler, Irrtum und technische Änderungen sind vorbehalten.

edition

last status: week 18, 2023

Technical changes, errors and printing mistakes are reserved.