

## NP S2

DATENBLATT  
DATASHEET

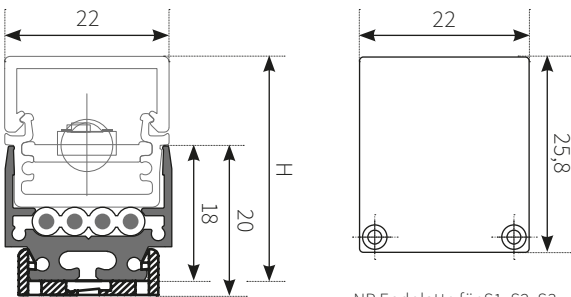
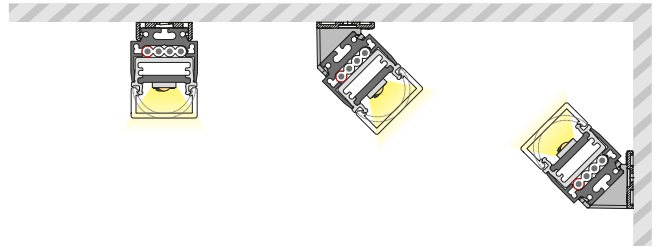
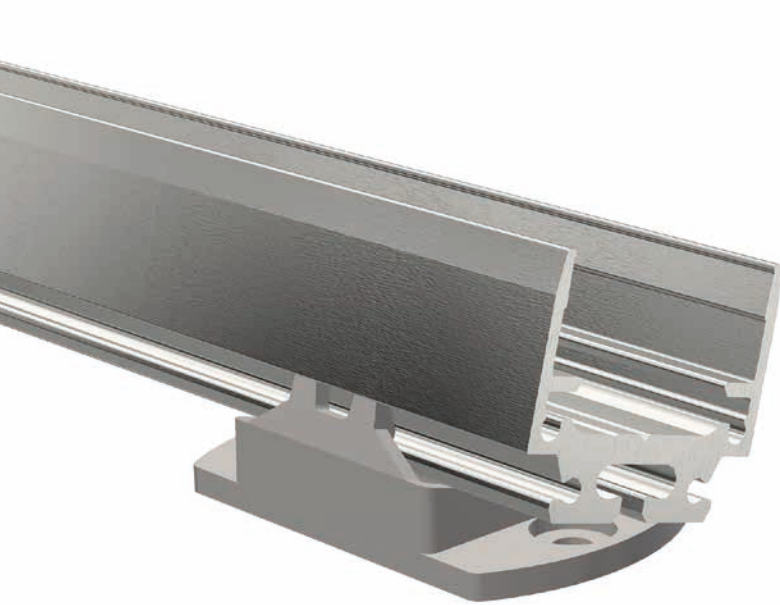
# NP S2

## Optimal für Objekt- und Fassadenbeleuchtung

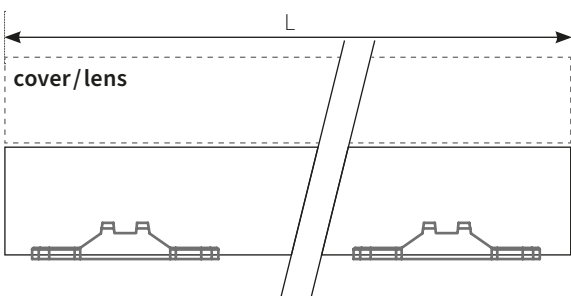
**DE** Für das **NauticProfil® S2** haben wir unser bewährtes NP S1 um eine Aufnahme für Montageclips erweitert. Diese sind in verschiedenen Ausführungen und mit oder ohne Winkelung erhältlich – perfekt für symmetrische und asymmetrische Lichtlinien und Leuchten, für Objektbeleuchtungen und Wallwasher.

## Perfect for illuminating buildings and facades

**EN** We have added a holding fixture for mounting clips to our tried-and-tested NauticProfil® S1 product for the **NauticProfil® S2**. These are available in different versions and with or without angles – perfect for symmetrical and asymmetrical lines of light and luminaires, for illuminating buildings and wall washers.



NP Endplatte für S1, S2, S3  
NP end plate for S1, S2, S3




Maßstab 1:1 / Alle Maßangaben in mm.  
scale 1:1 / All dimensions in mm.

Bitte bei NP Profil- und Endplatten-Bestellung die Art.Nr. um die gewünschte Farbe ergänzen. Bei gewünschtem Gehrungsschnitt die Art.Nr. um die Gradzahl, bei Bestellung des NP Flachkabels die Art.Nr. um die entsprechende Länge (mm) ergänzen. Bitte beachten Sie unser Formular für NauticProfil® Eck-Konfigurationen im Katalog und unter [www.flashaar.de](http://www.flashaar.de)

cover / lenses	B x H (mm)
CR (cover round)	22 x 30,4
CS (cover square)	22 x 29,7
CF (cover flat)	22 x 23,8
L9 (lens 90°)	22 x 27,7
L6 (lens 60°)	22 x 29,8
L3 (lens 30°)	22 x 30,3
L1 (lens 15°)	22 x 33,7
LAF-2 (lens asymmetric)	22 x 33,6
CSB (cover square blind)	22 x 29,7

 ... /ALA  
alu anodized (standard)  
E6EV1

 ... /BA  
black anodized  
E6C14

 ... /TWP  
RAL 9016 traffic white  
fine structure (powdered)

### Sonderfarben auf Anfrage! Special colours on request!

Please state the required colour with the article number when ordering NP profiles and end plates. Please state the required angle with the article number when ordering bevel cuts and state the corresponding length (mm) with the article number when ordering NP flat cables. Please take note of our form for NauticProfil® corner-connections and also at [www.flashaar.de](http://www.flashaar.de)



**Bestellnummer**  
item number

**NP/S2-MP / 2010 / ###**

**Befestigung**  
fasteners

Auswahl  
selection



**FL/SCLIP-0/0/001**  
24 x 18 x 5,8 Federstahl Federclip 0°, 1 Stk.  
stainless spring steel spring clip 0°, 1 pc.



**FL/CLIP-Adjustable**  
(35,5 x 19 x 22 mm) Federstahl  
verstellbarer Montagewinkel 75° zu beiden Seiten  
stainless spring steel adjustable mounting clip 75° on  
both sides



⚠ Weitere Informationen zu den Befestigungen finden Sie in unserem Katalog.  
You'll find more information about fasteners in our catalogue.

**Artikel, Zubehör und Optionen**  
articles, accessories and options



**NP/S2-MP/2010/###**  
(0510 / 1010 / 2010 oder 3020 x 22 x 18 mm)  
NP-S2 Aluminium Montageprofil  
NP-S2 aluminium mounting profile



**FL/B-CUT**  
Gehrungsschnitt für L-, U- oder Q-Konfiguration  
bevel cut for L-, U- or Q-configuration



**FLNP/S1-EP/###**  
(2 x 22,6 x 25,8 mm) ohne Kabelauslass/  
without cable release  
Aluminium Endplatte für NP-S1/-S2/-S3 Montageprofil  
aluminium end plate for NP-S1/-S2/-S3 mounting profile



**FLNP/FCable-UV**  
(4x2,5/3,45 mm<sup>2</sup>/0,122 kg/m)  
NP Flachkabel 4 x 2,5 mm<sup>2</sup>, UV-beständig  
NP flat cable 4 x 2,5 mm<sup>2</sup>, UV resistant



**FLNP/S1-EP/2/###**  
(2 x 22,6 x 25,8 mm) mit Kabelauslass/  
with cable release  
Aluminium Endplatte für NP-S1/-S2/-S3 Montageprofil  
aluminium end plate for NP-S1/-S2/-S3 mounting profile



## Allgemeine Geschäftsbedingungen

## general terms and conditions of business

Unsere Allgemeinen Geschäftsbedingungen sind auf unseren Internet-Seiten unter folgender Adresse zu finden:  
<https://flashaar.de/de/agb.php>

Our general terms and conditions of business can be found on our website at the following address:  
<https://flashaar.de/de/agb.php>

## Bestellinformationen

## delivery information

### Erforderliche Angaben auf Ihrer Bestellung

- Produktname
- Vollständige Artikelnummer (inklusive den zu ergänzenden Angaben z. B. Lichtfarbe, Cover- oder Linsentyp usw.)
- gewünschte Lieferzeit
- Lieferadresse

### information required on your order

- product name
- complete item number (including specification codes e.g. light colour, cover or lens type etc.)
- required delivery period
- delivery address

### Bestelladresse

FLASHAAR LEDLight GmbH & Co. KG  
Gaustraße 13 –15  
55411 Bingen am Rhein  
Deutschland  
FON +49 6721 9195-0  
FAX +49 6721 9195-91  
[bestellung@ledlight.flashaar.com](mailto:bestellung@ledlight.flashaar.com)  
<https://flashaar.de>

### ordering address

FLASHAAR LEDLight GmbH & Co. KG  
Gaustraße 13 –15  
55411 Bingen am Rhein  
Germany  
FON +49 6721 9195-0  
FAX +49 6721 9195-91  
[order@ledlight.flashaar.com](mailto:order@ledlight.flashaar.com)  
<https://flashaar.de>

### Versandkosten

Wir berechnen Ihnen ausschließlich die tatsächlich angefallenen Versandkosten. Je nach Auftragswert und Quantität fallen zusätzliche Verpackungskosten an.

### indicative value of shipping costs

Please note, we charge you only the actual delivery costs. Additional handling charges may be applied depending on order value and quantity.

## Ausgabe

## edition

### Stand: KW 18, 2023

Druckfehler, Irrtum und technische Änderungen sind vorbehalten.

### last status: week 18, 2023

Technical changes, errors and printing mistakes are reserved.