



## NP S3

DATENBLATT  
DATASHEET

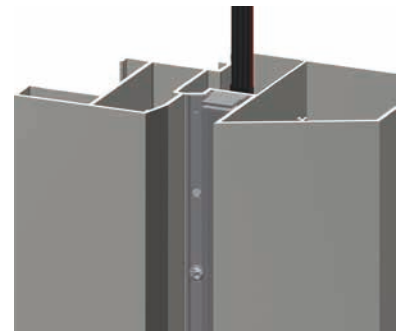
# NP S3

## Lange LED-Lichtlinien werden perfekt in Fassaden integriert

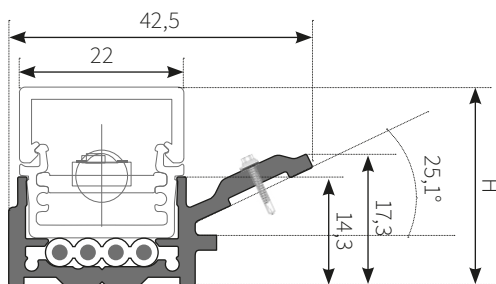
**DE** Die Serie **NauticProfil® S3** ist eine Sonderanfertigung und eignet sich perfekt zur Integration in Fassaden. Mit dem NP S3 lassen sich Lichtlinien mit einer Gesamtlänge von bis zu 120 Metern aus einer einzigen elektrischen Einspeisung realisieren – und das zu einem erstklassigen Preis-Leistungs-Verhältnis sowie mit bis zu 3 Lichtkreisen.

## Long LED light lines are perfectly integrated into facades

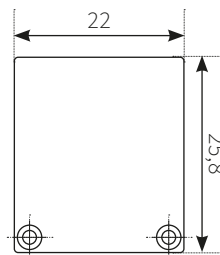
**EN** The **NauticProfil® S3** series is a special design that is perfect for very high-quality contour and accent lighting. This NP S3 makes it possible to realise lines of light in total lengths of up to 120 metres from a single electrical feed – and to do so at a first-class price-performance ratio and up to 3 light circuits.



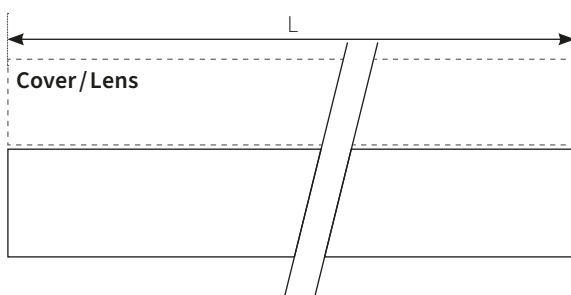
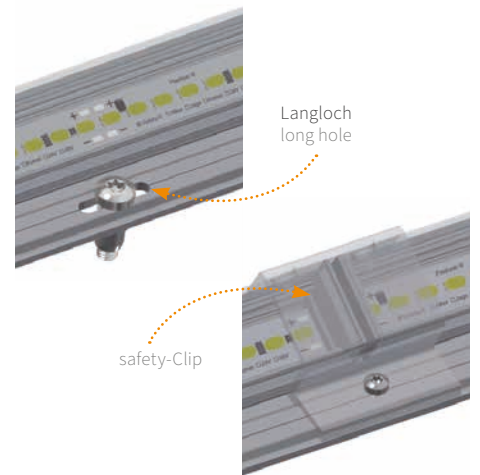
beispielhafte Anwendung  
exemplary application





Für H siehe Tabelle bei NP-S1, S. 37 (H = max. 34 mm)  
For H see table at NP-S1, p. 37 (H = max. 34 mm)



NP Endplatte für S1, S2, S3  
NP end plate for S1, S2, S3



 ... /ALA  
alu anodized (standard)  
E6EV1

 ... /BA  
black anodized  
E6C14

 ... /TWP  
RAL9016 traffic white  
fine structure (powdered)

Maßstab 1:1 / Alle Maßangaben in mm.  
scale 1:1 / All dimensions in mm.

Bitte bei NP Profil- und Endplatten-Bestellung die Art.Nr. um die gewünschte Farbe ergänzen. Bei gewünschtem Gehrungsschnitt die Art.Nr. um die Gradzahl, bei Bestellung des NP Flachkabels die Art.Nr. um die entsprechende Länge (mm) ergänzen. Bitte beachten Sie unser Formular für NauticProfil® Eck-Konfigurationen im Katalog und unter [www.flashaar.de](http://www.flashaar.de)

### Sonderfarben auf Anfrage! Special colours on request!

Please state the required colour with the article number when ordering NP profiles and end plates. Please state the required angle with the article number when ordering bevel cuts and state the corresponding length (mm) with the article number when ordering NP flat cables. Please take note of our form for NauticProfil® corner-connections and also at [www.flashaar.de](http://www.flashaar.de)



**Bestellnummer**  
item number

**NP/S3-MP / 2010 / ###**

**Befestigung**  
fasteners

Langloch mit Gewindebohrung für die Aufnahme der Linsenschraube mit Unterlegscheibe und Sicherungsring. Diese Schrauben dienen zur Montage der Leuchte an den Fassadenprofilen mit den bauseitig angebrachten Blindnietmutter. Nachdem die Schrauben in das Gewinde eingesetzt wurden, sind sie unverlierbar, ein Entfernen aus dem Langloch ist nur durch Herausdrehen aus dem Gewindegang möglich. Innerhalb des Langlochs sind die Schrauben jedoch frei bewegbar. Die Leuchte wird vormontiert, mit eingesetzten Schrauben geliefert. Der Safety-Clip – zur Sicherung der NP Leuchteneinsätze – verhindert, dass diese nach dem Lösen aus dem Profil herausfallen.

Langloch mit Gewindebohrung für die Aufnahme der Linsenschraube mit Unterlegscheibe und Sicherungsring. Diese Schrauben dienen zur Montage der Leuchte an den Fassadenprofilen mit den bauseitig angebrachten Blindnietmutter. Nachdem die Schrauben in das Gewinde eingesetzt wurden, sind sie unverlierbar, ein Entfernen aus dem Langloch ist nur durch Herausdrehen aus dem Gewindegang möglich. Innerhalb des Langlochs sind die Schrauben jedoch frei bewegbar. Die Leuchte wird vormontiert, mit eingesetzten Schrauben geliefert. Der Safety-Clip – zur Sicherung der NP Leuchteneinsätze – verhindert, dass diese nach dem Lösen aus dem Profil herausfallen.

**Artikel, Zubehör und Optionen**  
articles, accessories and options



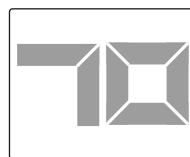
**NP/S3-MP/2010/###**  
(0510 /1010 /2010 oder 3020 x 42,5 x 14,3 mm)  
NP-S1 Aluminium Montageprofil  
NP-S1 aluminium mounting profile



**FL/PC/###**  
Safety-Clip, Schutzhülle  
protective cover



**FLNP/S1-EP/###**  
(2 x 22,6 x 25,8 mm) ohne Kabelauslass/  
without cable release  
Aluminium Endplatte für NP-S1/-S2/-S3 Montageprofil  
aluminium end plate for NP-S1/-S2/-S3 mounting profile



**FL/B-CUT**  
Gehrungsschnitt für L-, U- oder Q-Konfiguration  
bevel cut for L-, U- or Q-configuration



**FLNP/S1-EP/2/###**  
(2 x 22,6 x 25,8 mm) mit Kabelauslass/  
with cable release  
Aluminium Endplatte für NP-S1/-S2/-S3 Montageprofil  
aluminium end plate for NP-S1/-S2/-S3 mounting profile



**FLNP/FCable-UV**  
(4x2,5/3,45 mm<sup>2</sup> / 0,122 kg/m)  
NP Flachkabel 4 x 2,5 mm<sup>2</sup>, UV-beständig  
NP flat cable 4 x 2,5 mm<sup>2</sup>, UV resistant





## Allgemeine Geschäftsbedingungen

Unsere Allgemeinen Geschäftsbedingungen sind auf unseren Internet-Seiten unter folgender Adresse zu finden:  
<https://flashaar.de/de/agb.php>

## general terms and conditions of business

Our general terms and conditions of business can be found on our website at the following address:  
<https://flashaar.de/de/agb.php>

## Bestellinformationen

### Erforderliche Angaben auf Ihrer Bestellung

- Produktname
- Vollständige Artikelnummer (inklusive den zu ergänzenden Angaben z. B. Lichtfarbe, Cover- oder Linsentyp usw.)
- gewünschte Lieferzeit
- Lieferadresse

### Bestelladresse

FLASHAAR LEDLight GmbH & Co. KG  
Gaustraße 13 –15  
55411 Bingen am Rhein  
Deutschland  
FON +49 6721 9195-0  
FAX +49 6721 9195-91  
[bestellung@ledlight.flashaar.com](mailto:bestellung@ledlight.flashaar.com)  
<https://flashaar.de>

### Versandkosten

Wir berechnen Ihnen ausschließlich die tatsächlich angefallenen Versandkosten. Je nach Auftragswert und Quantität fallen zusätzliche Verpackungskosten an.

## delivery information

### information required on your order

- product name
- complete item number (including specification codes e.g. light colour, cover or lens type etc.)
- required delivery period
- delivery address

### ordering address

FLASHAAR LEDLight GmbH & Co. KG  
Gaustraße 13 –15  
55411 Bingen am Rhein  
Germany  
FON +49 6721 9195-0  
FAX +49 6721 9195-91  
[order@ledlight.flashaar.com](mailto:order@ledlight.flashaar.com)  
<https://flashaar.de>

### indicative value of shipping costs

Please note, we charge you only the actual delivery costs. Additional handling charges may be applied depending on order value and quantity.

## Ausgabe

### Stand: KW 18, 2023

Druckfehler, Irrtum und technische Änderungen sind vorbehalten.

## edition

### last status: week 18, 2023

Technical changes, errors and printing mistakes are reserved.