



 FLASHAAR

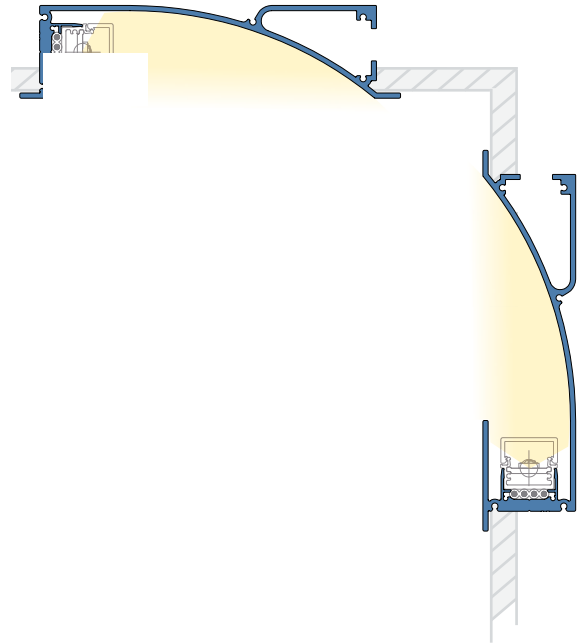
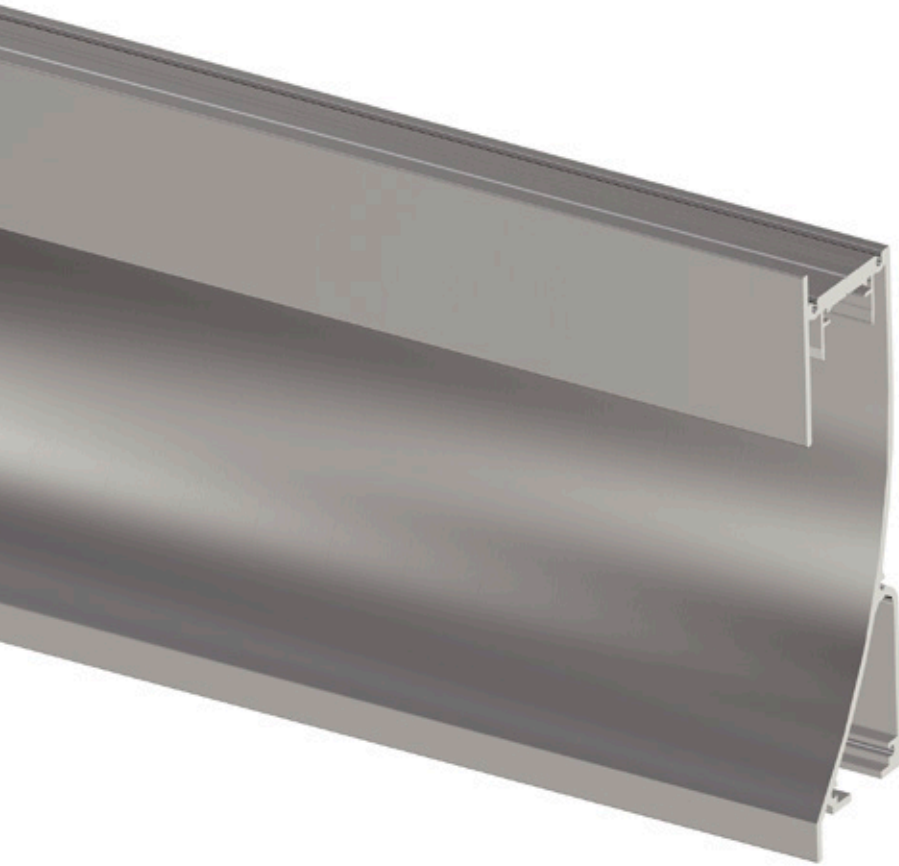


NauticProfil® I1

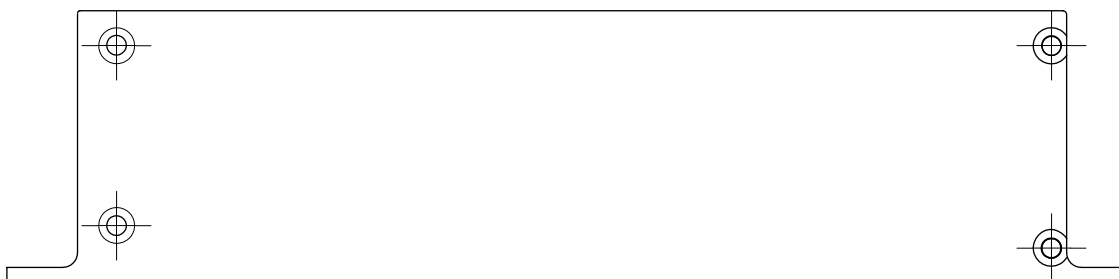
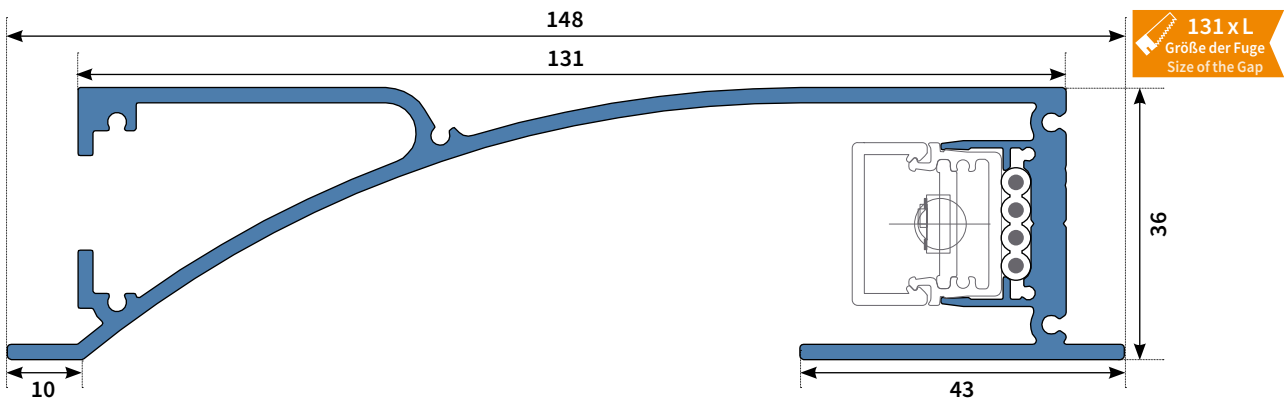
Datenblatt
Datasheet

LICHT auf ganzer Linie
LIGHTING all along the line

NauticProfil® I1



Maßstab / scale 1:1
 Alle Maßangaben in mm. All dimensions in mm.



- ... /ALA
 alu anodized (standard)
 E6EV1
- ... /BA
 black anodized
 E6C14
- ... /TWP
 RAL 9016 traffic white fine structure (powdered)

Sonderfarben auf Anfrage! Informationen auf Seite 28.
Special colours on request! More information on page 28.





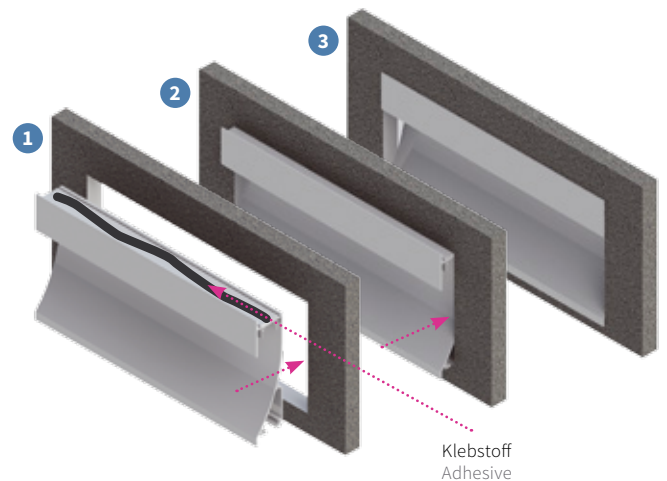
Beschreibung Description

Indirekte und homogene Wand-, Decken-, Boden- und Stufenleuchten lassen sich mit dem NauticProfil® I1 unkompliziert realisieren. Das vielseitige Einbauprofil verfügt über einen integrierten Reflektor.

Zur Montage wird es einfach direkt in Trockenbauwänden und Hohlraumdecken verklebt.

Indirect an homogeneous wall, ceiling, floor and step lighting may be easily realised with NauticProfil® I1. The versatile recessed profile possesses an integrated reflector.

It is simply glued and fitted into drywalls and suspended ceilings.



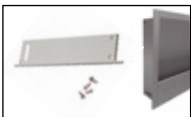
Artikel, Zubehör und Optionen Articles, Accessories and Options



FLNP/I1-MP/2010/###
(0510/1010/2010 oder 3020 x 36 x 148 mm)
NP-I1 Aluminium Montageprofil
NP-I1 aluminium mounting profile



FLNP/I1-EP/R/2/###
(2 x 36 x 148 mm) mit Kabelauslass / with cable release
Alu. Endplatte für Montageprofil NP-I1 (rechts)
Alu. NP endplate for mounting profile NP-I1 (right)



FLNP/I1-EP/L/2/###
(2 x 36 x 148 mm) mit Kabelauslass / with cable release
Alu. Endplatte für Montageprofil NP-I1 (links)
Alu. NP endplate for mounting profile NP-I1 (left)



FLNP/I1-EP/D/R/2/###
(2 x 36 x 148 mm) mit Kabelauslass / with cable release
Alu. Endplatte für Montageprofil NP-I1 (rechts)
Alu. NP endplate for mounting profile NP-I1 (right)



FLNP/I1-EP/D/L/2/###
(2 x 36 x 148 mm) mit Kabelauslass / with cable release
Alu. Endplatte für Montageprofil NP-I1 (links)
Alu. NP endplate for mounting profile NP-I1 (left)



FL/B-CUT

Gehrungsschnitt für L-, U- oder Q-Konfiguration
Bevel cut for L-, U- or Q-configuration



FLNP/FCABLE-UV

(4x2,5/3,45mm²/0,122 kg/m)
NP Flachkabel 4 x 2,5 mm², UV-beständig
NP flat cable 4 x 2,5 mm², UV resistant

Bitte bei Profil- und Endplatten-Bestellung die Art.Nr. um die gewünschte Farbe ergänzen. Bei gewünschtem Gehrungsschnitt die Art.Nr. um die Gradzahl, bei Bestellung des NP Flachkabels die Art.Nr. um die entsprechende Länge (mm) ergänzen. Bitte beachten Sie unser Formular für NauticProfil® Eck-Konfigurationen im Katalog auf der Seite 199 und unter www.flashaar.de

Please state the required colour with the article number when ordering profiles and endplates. Please state the required angle with the article number when ordering bevel cuts and state the corresponding length (mm) with the article number when ordering NP flat cables. Please take note of our form for NauticProfil® corner-connections on page 199 and also at www.flashaar.de



Allgemeine Geschäftsbedingungen

General Terms and Conditions of Business

Unsere Allgemeinen Geschäftsbedingungen sind auf unseren Internet-Seiten unter folgender Adresse zu finden: <https://flashaar.de/de/agb.php>

Our general terms and conditions of business can be found on our website at the following address: <https://flashaar.de/de/agb.php>

Bestellinformationen

Delivery Information

Erforderliche Angaben auf Ihrer Bestellung

- Produktname
- Vollständige Artikelnummer (inklusive den zu ergänzenden Angaben z. B. Lichtfarbe, Cover- oder Linsentyp usw.)
- gewünschte Lieferzeit
- Lieferadresse

Information required on your order

- product name
- complete item number (including specification codes e.g. light colour, cover or lens type etc.)
- required delivery period
- delivery address

Bestelladresse

FLASHAAR LEDLight GmbH & Co. KG
Gaustraße 13 –15
55411 Bingen am Rhein
Deutschland
FON +49 6721 9195-0
FAX +49 6721 9195-91
bestellung@ledlight.flashaar.com
<https://flashaar.de>

Ordering address

FLASHAAR LEDLight GmbH & Co. KG
Gaustraße 13 –15
55411 Bingen am Rhein
Germany
FON +49 6721 9195-0
FAX +49 6721 9195-91
order@ledlight.flashaar.com
<https://flashaar.de>

Versandkosten

Wir berechnen Ihnen ausschließlich die tatsächlich angefallenen Versandkosten. Je nach Auftragswert und Quantität fallen zusätzliche Verpackungskosten an.

Indicative value of shipping costs

Please note, we charge you only the actual delivery costs. Additional handling charges may be applied depending on order value and quantity.

Ausgabe

Edition

Stand 02-2020
Druckfehler, Irrtum und technische Änderungen sind vorbehalten.

Last status 02-2020
Technical changes, errors and printing mistakes are reserved.