

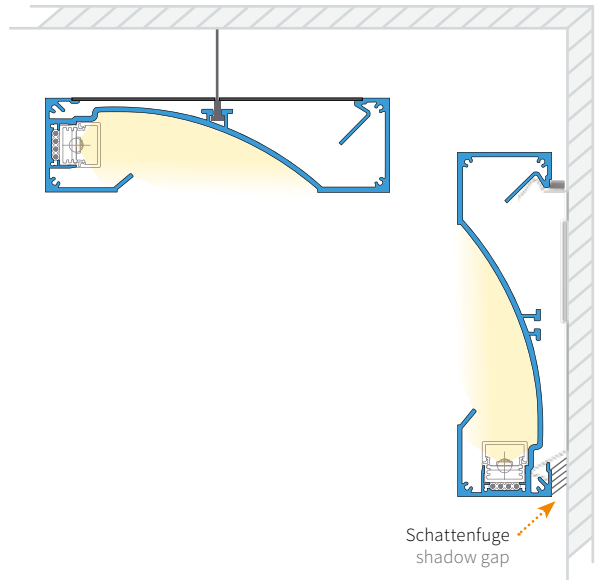
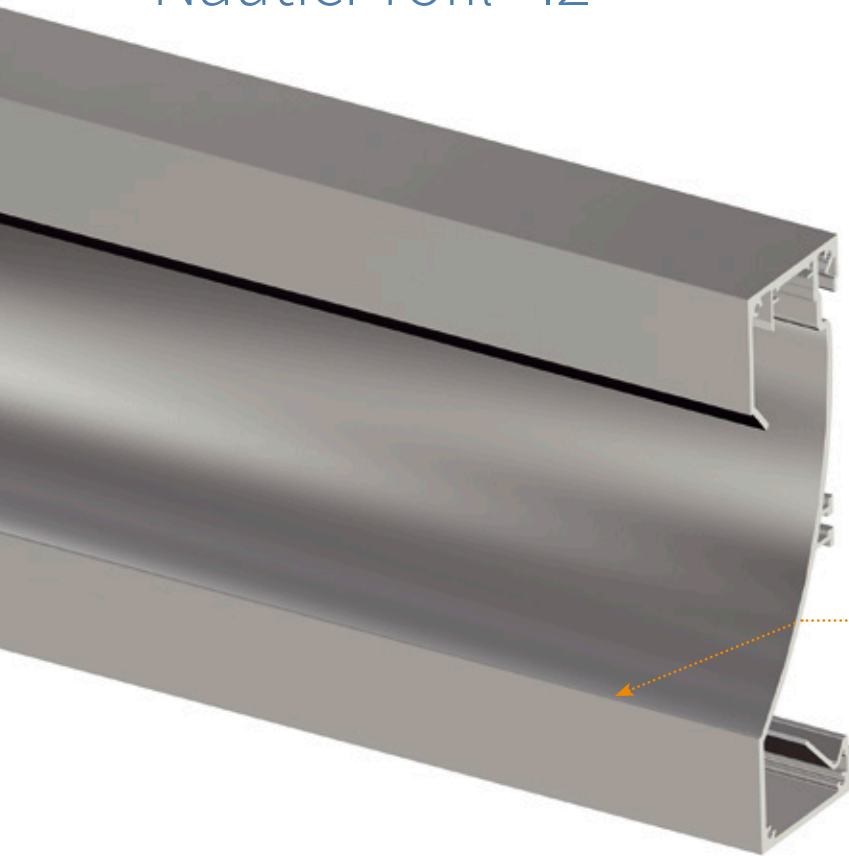


## NauticProfil® I2

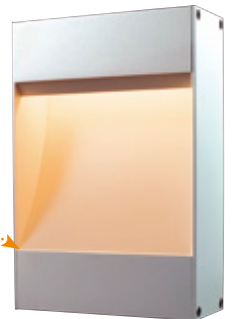
Datenblatt  
Datasheet

**LICHT** auf ganzer Linie  
**LIGHTING** all along the line

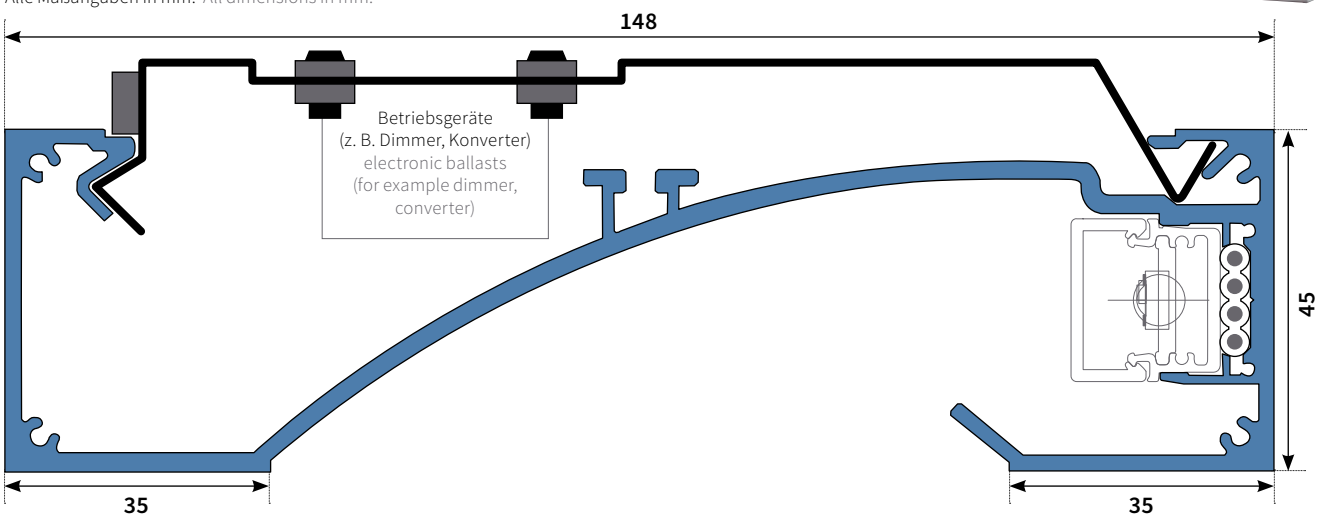
# NauticProfil® I2



**TIPP** Kante schafft einen scharfen Kontrast zwischen hell und dunkel.  
The edge creates a sharp contrast between light and dark.



Maßstab / scale 1:1  
Alle Maßangaben in mm. All dimensions in mm.



Maßstab / scale 1:2



## Aufhängung Suspension



Symbolbild  
Symbolic

### FLNP/PENDANT3

Stahlseilabhängung und Anschlussleitung mit Deckenbefestigung (Baldachin), Kabellänge ohne Werkzeug variabel einstellbar  
Steel pendant and connection line with ceiling attachment (canopy) cable length can variably be adjusted without tools

.../ALA  
alu anodized (standard)  
E6EV1

.../BA  
black anodized  
E6C14

.../TWP  
RAL 9016 traffic white fine structure (powdered)

**Sonderfarben auf Anfrage!** Informationen auf Seite 28.  
**Special colours on request!** More information on page 28.





## Anwendungsbeispiel / Application Example

Aufbauleuchte zur Erzeugung einer Lichtvoute – perfekt zur Beleuchtung von Böden, Wänden und Decken.  
 Mounted luminaire for creating cove lighting – perfect for illuminating floors, walls and ceilings.

## Beschreibung

Basierend auf dem NauticProfil® I1 wurde das NauticProfil® I2 für die An- und Aufbaumontage entwickelt. Die Installation an Decken und Wänden erfolgt mittels eines passenden Montagebügels, in den das Profil werkzeuglos eingesetzt wird. Die Leuchten können auch auf Möbeln (z. B. Schränken) platziert werden und sorgen so für eine indirekte Beleuchtung der Decke. Am Übergang zwischen der Fläche des Reflektors und der Gehäusefront ist eine Kante mit eingepresst. Dies ermöglicht eine scharfe Abrisskante zwischen hell und dunkel und sorgt für präzise Lichtzeichnungen.

## Befestigung Fasteners

### FLNP/I2-M-plate

Haltebügel für Montageprofil NP-I2. Auf Wunsch fertig bestückt mit Konverter und Dimmer.

- 1 Montage der I2-SPRING inkl. Konverter und Dimmer an die Decke.
- 2 Einhängen der Leuchte in die Feder / Halteklammer.
- 3 Elektrischen Anschluss vornehmen. Leuchte in die Feder einklicken.

NP retaining bracket for NP-I2 mounting profile. Optional with converter and dimmer.

- 1 Mount the I2-SPRING incl. converter and dimmer onto the ceiling.
- 2 Hang the luminaire in the and connect the electric.
- 3 Click the luminaire in the spring.

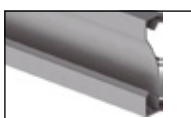
## Description

The NP-I2 is a profile for attaching or mounting and was developed on the basis of the NauticProfil® I1. They are fitted to walls and ceilings using suitable retaining brackets into which the profile may be fitted without the need for tools. The luminaires may also be positioned on furniture and in this way create indirect ceiling lighting. The integrated reflector and trailing edge create precise light contours.



Profil wird eingehängt und hochgeklappt  
 Hook in the profile and fold up

## Artikel, Zubehör und Optionen Articles, Accessories and Options



**FLNP/I2-MP/2010/###**  
 (0510 /1010 /2010 oder 3020 x 45 x 186 mm)  
 NP-I2 Aluminium Montageprofil  
 NP-I2 aluminium mounting profile



**FLNP/I2-EP/###**  
 (2 x 37,2 x 165 mm) ohne Kabelauslass/without cable release  
 Alu. Endplatte für Montageprofil NP-I2  
 Alu. NP endplate for mounting profile NP-I2



### FL/B-CUT

Gehungsschnitt für L-, U- oder Q-Konfiguration  
 Bevel cut for L-, U- or Q-configuration



### FLNP/FCABLE-UV

(4x2,5 /3,45mm<sup>2</sup> /0,122 kg/m)  
 NP Flachkabel 4 x 2,5 mm<sup>2</sup>, UV-beständig  
 NP flat cable 4 x 2,5 mm<sup>2</sup>, UV resistant





## Allgemeine Geschäftsbedingungen

## General Terms and Conditions of Business

Unsere Allgemeinen Geschäftsbedingungen sind auf unseren Internet-Seiten unter folgender Adresse zu finden: <https://flashaar.de/de/agb.php>

Our general terms and conditions of business can be found on our website at the following address: <https://flashaar.de/de/agb.php>

## Bestellinformationen

## Delivery Information

### Erforderliche Angaben auf Ihrer Bestellung

- Produktname
- Vollständige Artikelnummer (inklusive den zu ergänzenden Angaben z. B. Lichtfarbe, Cover- oder Linsentyp usw.)
- gewünschte Lieferzeit
- Lieferadresse

### Information required on your order

- product name
- complete item number (including specification codes e.g. light colour, cover or lens type etc.)
- required delivery period
- delivery address

### Bestelladresse

FLASHAAR LEDLight GmbH & Co. KG  
Gaustraße 13 –15  
55411 Bingen am Rhein  
Deutschland  
FON +49 6721 9195-0  
FAX +49 6721 9195-91  
[bestellung@ledlight.flashaar.com](mailto:bestellung@ledlight.flashaar.com)  
<https://flashaar.de>

### Ordering address

FLASHAAR LEDLight GmbH & Co. KG  
Gaustraße 13 –15  
55411 Bingen am Rhein  
Germany  
FON +49 6721 9195-0  
FAX +49 6721 9195-91  
[order@ledlight.flashaar.com](mailto:order@ledlight.flashaar.com)  
<https://flashaar.de>

### Versandkosten

Wir berechnen Ihnen ausschließlich die tatsächlich angefallenen Versandkosten. Je nach Auftragswert und Quantität fallen zusätzliche Verpackungskosten an.

### Indicative value of shipping costs

Please note, we charge you only the actual delivery costs. Additional handling charges may be applied depending on order value and quantity.

## Ausgabe

## Edition

Stand 02-2020  
Druckfehler, Irrtum und technische Änderungen sind vorbehalten.

Last status 02-2020  
Technical changes, errors and printing mistakes are reserved.