

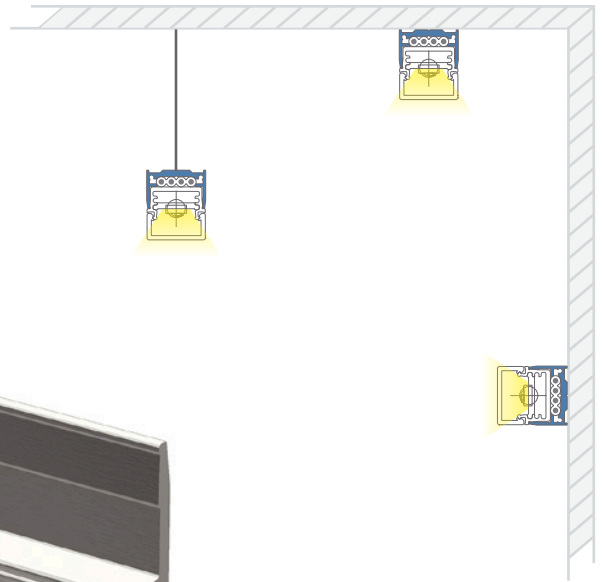
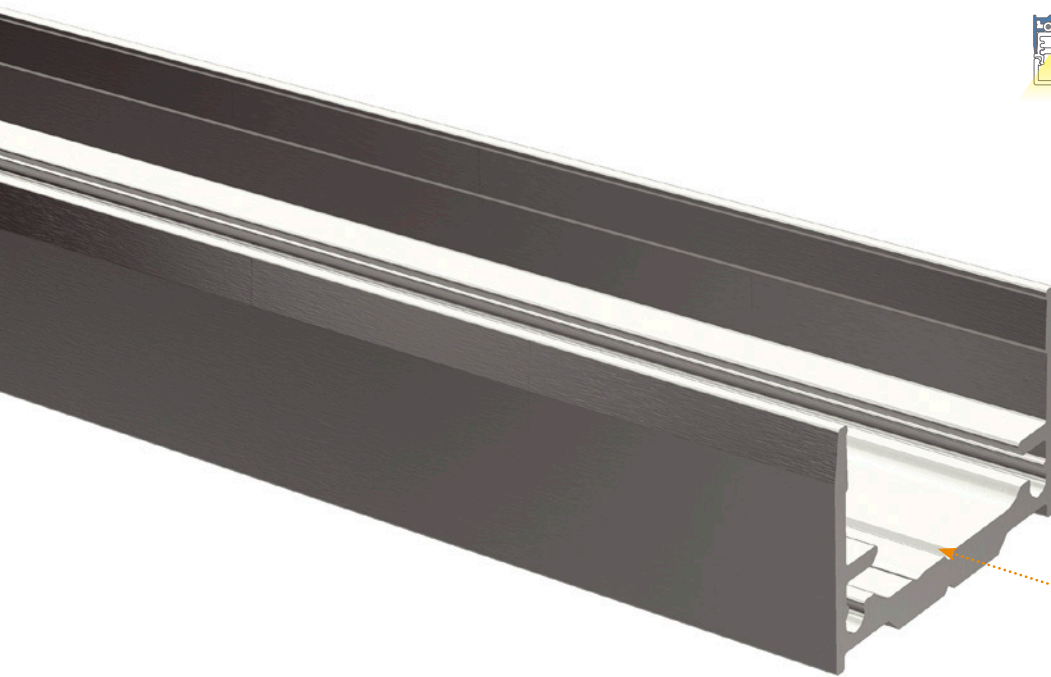


## NauticProfil® S1

Datenblatt  
Datasheet

**LICHT** auf ganzer Linie  
**LIGHTING** all along the line

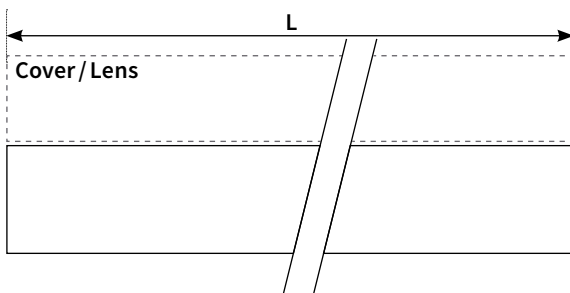
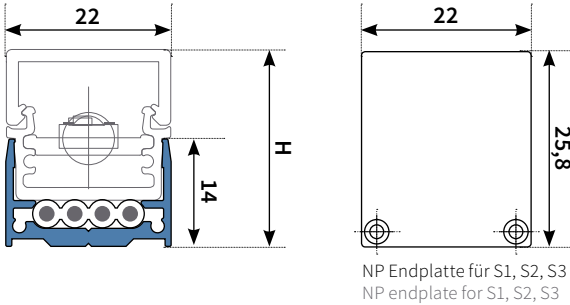
# NauticProfil® S1






**TIPP** Die Zentrierlinie im Boden des Profils ermöglicht das Bohren zusätzlicher Löcher ohne Verrutschen.

The auxiliary line in the profile allows drilled additional holes without grain.

Maßstab / scale 1:1  
Alle Maßangaben in mm. All dimensions in mm.



-  ... /ALA  
alu anodized (standard)  
E6EV1
-  ... /BA  
black anodized  
E6C14
-  ... /TWP  
RAL 9016 traffic white fine structure (powdered)

Cover / Lens	B x H (mm)
CR (Cover round)	22 x 26,7
CS (Cover square)	22 x 26,1
CF (Cover flat)	22 x 20,4
L9 (Lens 90°)	22 x 24,3
L6 (Lens 60°)	22 x 26,4
L3 (Lens 30°)	22 x 27,0
L1 (Lens 15°)	22 x 29,5
LAF-2 (Lens asymmetric)	22 x 30,0
CSB (Cover square blind)	22 x 26,2

Bitte bei Profil- und Endplatten-Bestellung die Art.Nr. um die gewünschte Farbe ergänzen. Bei gewünschtem Gehrungsschnitt die Art.Nr. um die Gradzahl, bei Bestellung des NP Flachkabels die Art.Nr. um die entsprechende Länge (mm) ergänzen. Bitte beachten Sie unser Formular für NauticProfil® Eck-Konfigurationen im Katalog auf der Seite 199 und unter [www.flashaar.de](http://www.flashaar.de)

Please state the required colour with the article number when ordering profiles and endplates. Please state the required angle with the article number when ordering bevel cuts and state the corresponding length (mm) with the article number when ordering NP flat cables. Please take note of our form for NauticProfil® corner-connections on page 199 and also at [www.flashaar.de](http://www.flashaar.de)

**Sonderfarben auf Anfrage!** Informationen auf Seite 28.  
**Special colours on request!** More information on page 28.





## Anwendungsbeispiel / Application Example

Filigrane Lichtlinien, auf Maß gefertigt, sorgen für eine blendfreie Beleuchtung und beste Farbwiedergabe in den Zimmern des Hotels. Filigree lines of light, custom built, ensure glare-free lighting and best colour reproduction in the rooms of the hotel.

## Beschreibung

Der Klassiker für lange Lichtlinien und filigrane Leuchten: Unser NauticProfil® S1 ist ein schlankes Aufbauprofil und bildet zusammen mit dem Leuchteneinsatz eine optische Einheit mit dekorativen Seitenflächen.

Das Profil eignet sich hervorragend für den Anbau an Wand und Decke oder für elegante Pendelleuchten. Als Einbauprofil lässt es sich perfekt in kleinste Hohlräume integrieren, zum Beispiel in Handläufen oder Möbeln. Am Boden des Profils befindet sich alle 150 mm ein Montageloch, welches ein einfaches Befestigen ermöglicht. Zusätzlich können mittels einer Zentrierlinie ganz einfach weitere Löcher ohne Körnung oder Verrutschen in den Boden des Profils gebohrt werden.

## Description

The classic for long lines of light and filigree luminaires: our NauticProfil® S1 is a slender surface-mounted profile that creates a visual unit with decorative sides when used in conjunction with the light insert.

The profile is highly suited for mounting on the surfaces of walls and ceilings and for elegant pendant luminaires. As a recessed profile, it can be perfectly integrated into the smallest of cavities, e.g. in handrails or items of furniture. For mounting there is a hole in an distance of 150 mm. The auxiliary line in the profile allows drilled additional holes without grain.

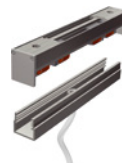
## Aufhängung Suspension



Symbolbild  
Symbolic

### FLNP/PENDANT2

Stahlseilabhängung und Anschlussleitung (ohne Baldachin)  
Steel pendant set and connection cable (without canopy)



Symbolbild  
Symbolic

### FLNP/PENDANT3

Stahlseilabhängung und Anschlussleitung mit Deckenbefestigung (Baldachin), Kabellänge ohne Werkzeug variabel einstellbar  
Steel pendant and connection line with ceiling attachment (canopy), cable length can variably be adjusted without tools

## Artikel, Zubehör und Optionen Articles, Accessories and Options



**FLNP/S1-MP/2010/###**  
(0510 /1010 /2010 oder 3020 x 22 x 14 mm)  
NP-S1 Aluminium Montageprofil  
NP-S1 aluminium mounting profile



**FLNP/S1-EP/###**  
(2 x 22,6 x 25,8 mm) ohne Kabelauslass/without cable release  
Aluminiumendplatten für NP-S1/-S2/-S3  
Aluminium endplate for NP-S1/-S2/-S3



**FLNP/S1-EP/2/###**  
(2 x 22,6 x 25,8 mm) mit Kabelauslass/with cable release  
Aluminiumendplatten für NP-S1/-S2/-S3  
Aluminium endplate for NP-S1/-S2/-S3



### FL/B-CUT

Gehrungsschnitt für L-, U- oder Q-Konfiguration  
Bevel cut for L-, U- or Q-configuration



**FLNP/FCABLE-UV**  
(4x2,5 /3,45mm<sup>2</sup> /0,122 kg/m)  
NP Flachkabel 4 x 2,5 mm<sup>2</sup>, UV-beständig  
NP flat cable 4 x 2,5 mm<sup>2</sup>, UV resistant



## Allgemeine Geschäftsbedingungen

## General Terms and Conditions of Business

Unsere Allgemeinen Geschäftsbedingungen sind auf unseren Internet-Seiten unter folgender Adresse zu finden: <https://flashaar.de/de/agb.php>

Our general terms and conditions of business can be found on our website at the following address: <https://flashaar.de/de/agb.php>

## Bestellinformationen

## Delivery Information

### Erforderliche Angaben auf Ihrer Bestellung

- Produktname
- Vollständige Artikelnummer (inklusive den zu ergänzenden Angaben z. B. Lichtfarbe, Cover- oder Linsentyp usw.)
- gewünschte Lieferzeit
- Lieferadresse

### Information required on your order

- product name
- complete item number (including specification codes e.g. light colour, cover or lens type etc.)
- required delivery period
- delivery address

### Bestelladresse

FLASHAAR LEDLight GmbH & Co. KG  
Gaustraße 13 –15  
55411 Bingen am Rhein  
Deutschland  
FON +49 6721 9195-0  
FAX +49 6721 9195-91  
[bestellung@ledlight.flashaar.com](mailto:bestellung@ledlight.flashaar.com)  
<https://flashaar.de>

### Ordering address

FLASHAAR LEDLight GmbH & Co. KG  
Gaustraße 13 –15  
55411 Bingen am Rhein  
Germany  
FON +49 6721 9195-0  
FAX +49 6721 9195-91  
[order@ledlight.flashaar.com](mailto:order@ledlight.flashaar.com)  
<https://flashaar.de>

### Versandkosten

Wir berechnen Ihnen ausschließlich die tatsächlich angefallenen Versandkosten. Je nach Auftragswert und Quantität fallen zusätzliche Verpackungskosten an.

### Indicative value of shipping costs

Please note, we charge you only the actual delivery costs. Additional handling charges may be applied depending on order value and quantity.

## Ausgabe

## Edition

Stand 02-2020  
Druckfehler, Irrtum und technische Änderungen sind vorbehalten.

Last status 02-2020  
Technical changes, errors and printing mistakes are reserved.