



 FLASHAAR

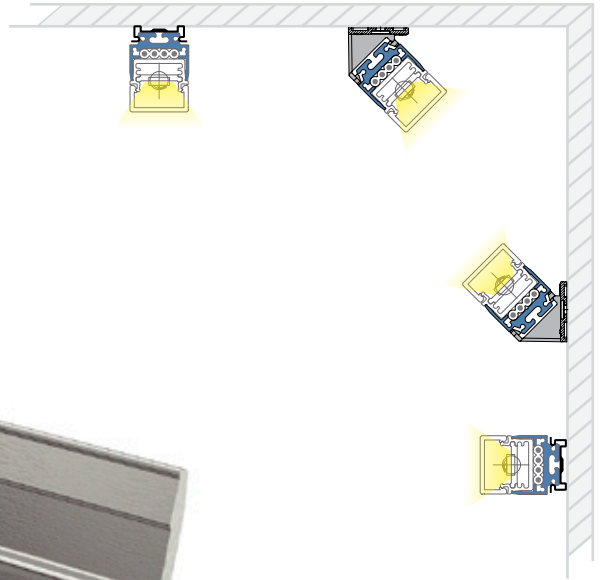
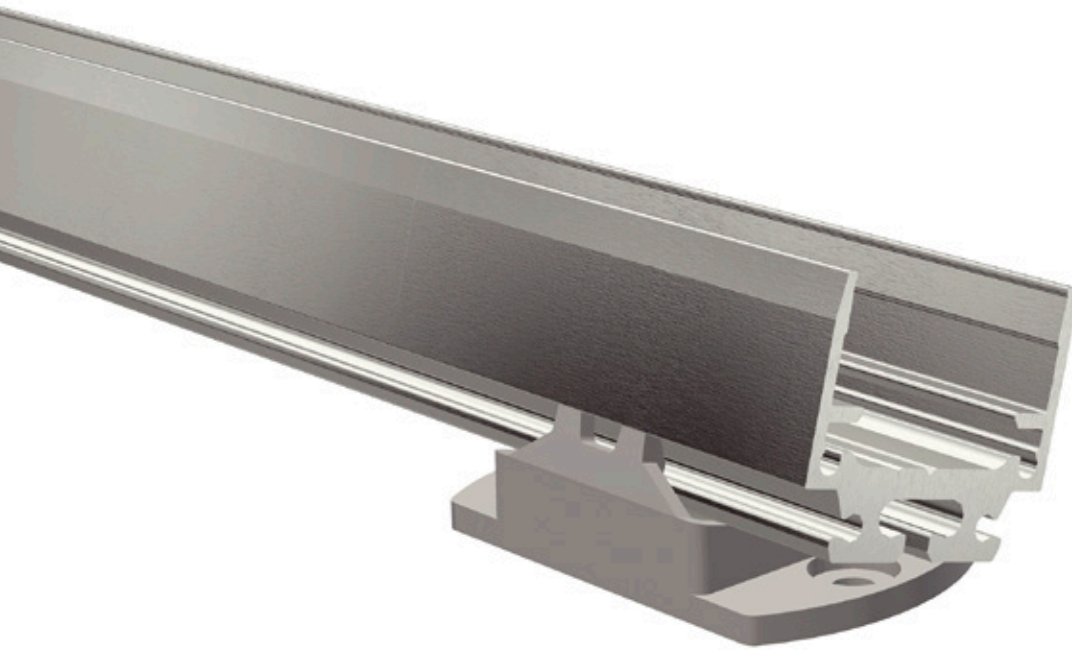


NauticProfil® S2

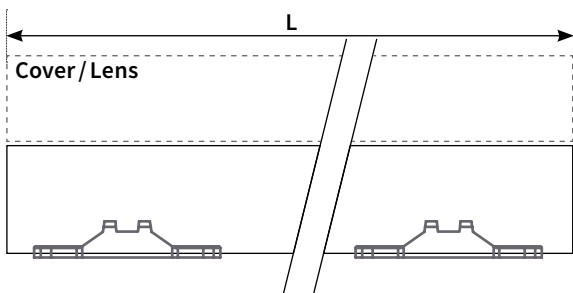
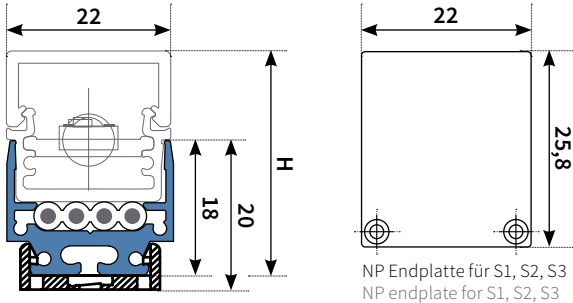
Datenblatt
Datasheet




LICHT auf ganzer Linie
LIGHTING all along the line

NauticProfil® S2



Maßstab / scale 1:1
Alle Maßangaben in mm. All dimensions in mm.



-  ... /ALA
alu anodized (standard)
E6EV1
-  ... /BA
black anodized
E6C14
-  ... /TWP
RAL 9016 traffic white fine structure (powdered)

Cover / Lens	B x H (mm) ohne Clip / without clip
CR (Cover round)	22 x 30,7
CS (Cover square)	22 x 30,1
CF (Cover flat)	22 x 24,4
L9 (Lens 90°)	22 x 28,3
L6 (Lens 60°)	22 x 30,4
L3 (Lens 30°)	22 x 31,0
L1 (Lens 15°)	22 x 33,5
LAF-2 (Lens asymmetric)	22 x 34,0
CSB (Cover square blind)	22 x 30,2

Bitte bei Profil- und Endplatten-Bestellung die Art.Nr. um die gewünschte Farbe ergänzen. Bei gewünschtem Gehrungsschnitt die Art.Nr. um die Gradzahl, bei Bestellung des NP Flachkabels die Art.Nr. um die entsprechende Länge (mm) ergänzen. Bitte beachten Sie unser Formular für NauticProfil® Eck-Konfigurationen im Katalog auf der Seite 199 und unter www.flashaar.de

Please state the required colour with the article number when ordering profiles and endplates. Please state the required angle with the article number when ordering bevel cuts and state the corresponding length (mm) with the article number when ordering NP flat cables. Please take note of our form for NauticProfil® corner-connections on page 199 and also at www.flashaar.de

Sonderfarben auf Anfrage! Informationen auf Seite 28.
Special colours on request! More information on page 28.





Anwendungsbeispiel / Application Example

RGBW-Strahler im kleinstmöglichen Format – optimal für Objekt- und Fassadenbeleuchtung.
 RGBW spotlights in the smallest possible format – perfect for illuminating buildings and facades.

Beschreibung

Für das NauticProfil® S2 haben wir unser bewährtes NP-S1 um eine Aufnahme für MountingClips erweitert. Diese sind in verschiedenen Ausführungen und mit oder ohne Winkelung erhältlich – perfekt für symmetrische und asymmetrische Lichtlinien und Leuchten, für Objektbeleuchtungen und Wallwasher.

Description

We have added a holding fixture for MountingClips to our tried-and-tested NP-S1 product for the NauticProfil® S2. These are available in different versions and with or without angles – perfect for symmetrical and asymmetrical lines of light and luminaires, for illuminating buildings and wall washers.

Befestigung Fasteners (Auswahl Selection)



FL/SCLIP-0/0/001
 24 x 18 x 5,8 Federstahl Stainless Spring Steel
 Federclip 0°, 1 Stk. SpringClip 0°, 1 pc.



FL/CLIP-Adjustable
 35,5 x 19 x 22 Federstahl Stainless Spring Steel
 Verstellbarer Montagewinkel 75° zu beiden Seiten
 Clip adjustable mounting clip 75° on both sides



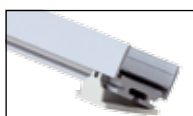
FL/CLIP-1/45/001
 35 x 19 x 18 Kunststoff Plastic PBT
 MountingClip 45° mit Reibzapfen, 1 Stk.
 MountingClip 45° with stud, 1 pc.



Weitere Informationen zu den Befestigungen finden Sie ab der Seite 224.
 You'll find more information about fasteners from page 224.



Artikel, Zubehör und Optionen Articles, Accessories and Options



FLNP/S2-MP/2010/###
 (0510 /1010 /2010 oder 3020 x 22 x 18 mm)
 NP-S2 Aluminium Montageprofil (Anbau)
 NP-S2 aluminium mounting profile (surface-mounted)



FLNP/S1-EP/###
 (2 x 22,6 x 25,8 mm) ohne Kabelauslass/without cable release
 Aluminiumendplatten für NP-S1/-S2/-S3
 Aluminium endplate for NP-S1/-S2/-S3



FLNP/S1-EP/2/###
 (2 x 22,6 x 25,8 mm) mit Kabelauslass/with cable release
 Aluminiumendplatten für NP-S1/-S2/-S3
 Aluminium endplate for NP-S1/-S2/-S3



FL/B-CUT
 Gehrungsschnitt für L-, U- oder Q-Konfiguration
 Bevel cut for L-, U- or Q-configuration



FLNP/FCABLE-UV
 (4x2,5 /3,45mm² /0,122 kg/m)
 NP Flachkabel 4 x 2,5 mm², UV-beständig
 NP flat cable 4 x 2,5 mm², UV resistant



Allgemeine Geschäftsbedingungen

General Terms and Conditions of Business

Unsere Allgemeinen Geschäftsbedingungen sind auf unseren Internet-Seiten unter folgender Adresse zu finden: <https://flashaar.de/de/agb.php>

Our general terms and conditions of business can be found on our website at the following address: <https://flashaar.de/de/agb.php>

Bestellinformationen

Delivery Information

Erforderliche Angaben auf Ihrer Bestellung

- Produktname
- Vollständige Artikelnummer (inklusive den zu ergänzenden Angaben z. B. Lichtfarbe, Cover- oder Linsentyp usw.)
- gewünschte Lieferzeit
- Lieferadresse

Information required on your order

- product name
- complete item number (including specification codes e.g. light colour, cover or lens type etc.)
- required delivery period
- delivery address

Bestelladresse

FLASHAAR LEDLight GmbH & Co. KG
Gaustraße 13 –15
55411 Bingen am Rhein
Deutschland
FON +49 6721 9195-0
FAX +49 6721 9195-91
bestellung@ledlight.flashaar.com
<https://flashaar.de>

Ordering address

FLASHAAR LEDLight GmbH & Co. KG
Gaustraße 13 –15
55411 Bingen am Rhein
Germany
FON +49 6721 9195-0
FAX +49 6721 9195-91
order@ledlight.flashaar.com
<https://flashaar.de>

Versandkosten

Wir berechnen Ihnen ausschließlich die tatsächlich angefallenen Versandkosten. Je nach Auftragswert und Quantität fallen zusätzliche Verpackungskosten an.

Indicative value of shipping costs

Please note, we charge you only the actual delivery costs. Additional handling charges may be applied depending on order value and quantity.

Ausgabe

Edition

Stand 02-2020
Druckfehler, Irrtum und technische Änderungen sind vorbehalten.

Last status 02-2020
Technical changes, errors and printing mistakes are reserved.